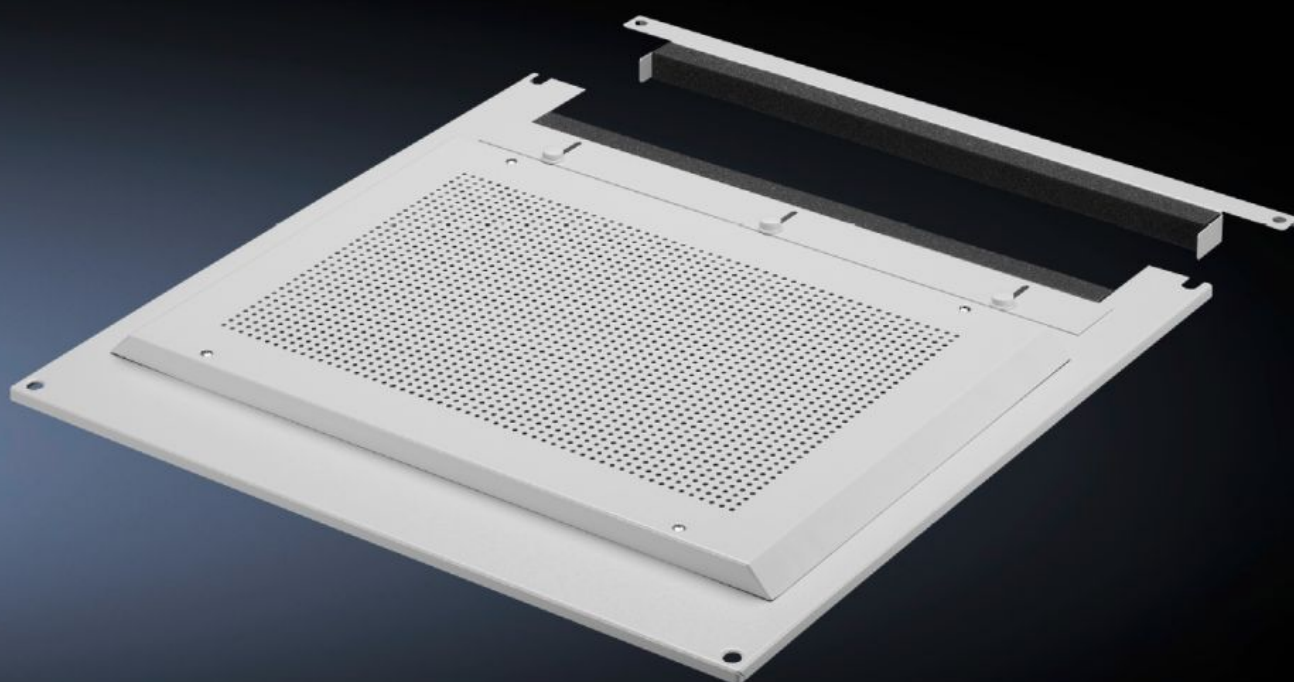
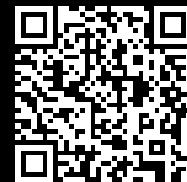


Rittal – The System.

Faster – better – everywhere.



DK 2102.320

ファンインサート

State: 2025/07/15 (Source: [rittal.com/jp-ja](https://www.rittal.com/jp-ja))

ENCLOSURES

POWER DISTRIBUTION

CLIMATE CONTROL

IT INFRASTRUCTURE

SOFTWARE & SERVICES

FRIEDHELM LOH GROUP



DK 2102.320 - ファンインサート ファンルーフ、モジュール式、2分割型用

強制換気用ファンルーフに使用されるモジュール型ファンユニット。

Features

品番	DK 2102.320
製品説明	強制空調用：2.5 m接続ケーブルを含む完全配線済みファントレイ。ファンモーター2個と追加カットアウト穴が設けられています。風量はファン増設キットを使って強化することができます。
材質	鋼板製
塗装色	RAL 7035
ファンの風量（無障害フロー）	1514
ファン1個の風量(無障害フロー)	160/180
適用	幅: < 600 mm 奥行: < 600 mm
動作温度範囲	-10 °C...55 °C
1パック	1 個
純質量	3.14
総質量	3.34
関税率番号	84145915
EAN	4028177015067
ECLASS 8.0	27180716

Approvals

Explanations

CE適合宣言書