

Rittal – The System.

Faster – better – everywhere.



AX 2260.950

AX ウォール型キャビネット、3分割 型

State: 2026/06/18 (Source: rittal.com/jp-ja)

ENCLOSURES

POWER DISTRIBUTION

CLIMATE CONTROL

IT INFRASTRUCTURE

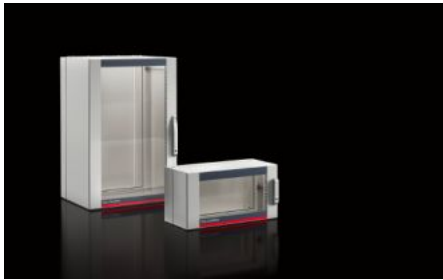
SOFTWARE & SERVICES

FRIEDHELM LOH GROUP



AX 2260.950 - AX ウォール型キャビネット、3分割型

3ピースタイプのAXウォール型キャビネットのデリバリーコンセプトは、複雑さを軽減し、柔軟性を高めます。AX/VXのモジュラーシステムは、このエンクロージャーを様々な用途に適応させます。3分割型構造は、アクセスを容易にします。



Features

| | |
|-----|---|
| 品番 | AX 2260.950 |
| 仕様 | ITウォール型ボックス |
| 材質 | ウォール取り付け部およびヒンジ付きセンターハウジング：鋼板、1.5 mm 透視ガラス板：単層安全ガラス、3 mm |
| 表面 | 静電粉体塗装 |
| 塗装色 | ウォール取り付け部およびヒンジ付きセンターハウジング：RAL 7035 透視ドア：RAL 7035/7015 (スレートグレー) |

Features

| | |
|-----------------------|--|
| 同梱品 | ウォール取り付け部： グランドプレート、密閉型、上下 ヒンジ付きセンターハウジングのフロントフレームとリアフレーム には 25 mm ピッチ穴、さらに、フロント側には、固定式の 19 インチ マウンティングレール 2 本が付属。 デザイン透視ドア センターパーツのロック：ダブルビット 3 mm デザイン透視ドアのロック：セーフティロック 3524 E ミニクイックハンドル |
| 高さ単位(ユニット) | 9 U |
| 寸法： | 幅: 600 mm 高さ: 478 mm 奥行: 573 mm |
| 取り付け可能奥行 | 520 mm |
| 内法 | 内法幅: 502 mm 内法高さ: 417 mm |
| 奥行、ヒンジ付きセンターハウジ ング | 416 mm |
| ウォール取り付け部の奥行 | 135 mm |
| ロックの数 | 1 |
| センターハウジング耐荷重(静荷 重) | 450 N |
| 側面取り付け部の耐荷重 (静荷重) | 150 N |
| 基材 | 鋼板製 |
| ロック | ロックの仕様: ミニクイックハンドル ロックインサート: キー No. 3524 E ロックインサート |
| 保護等級、EN 60 529 に準拠 | IP 54 (上下に、開口部のないグランドプレートを使用した場合) |
| 1パック | 1 個 |

Features

| | |
|-----------------|--|
| 純質量 | 30 kg |
| 総質量 | 32.6 kg |
| PCF クラス分けに関する注記 | カテゴリーB：PCF 値 (Cradle-to-Gate) は、製品重量と自己申告に基づいて概算されます |
| 関税率番号 | 94032080 |
| ETIM 9 | EC002500 |
| ETIM 8 | EC002500 |
| ECLASS 8.0 | 27180101 |
| 製品説明 | AX ウォール型キャビネット、3分割型、幅x高さx奥行 600x478x573 mm、9 U、ウォール取り付け部は上下に開口部のない グランドプレート付き、ミニクイックハンドル付き |

Approvals

| | |
|--------------|--------------------|
| Approvals | UL + C-UL (listed) |
| Explanations | CE適合宣言書 |