

Rittal – The System.

Faster – better – everywhere.



AX 2261.560

**AX ウォール型キャビネット、3分割
型**

State: 2026/05/28 (Source: rittal.com/jp-ja)

ENCLOSURES

POWER DISTRIBUTION

CLIMATE CONTROL

IT INFRASTRUCTURE

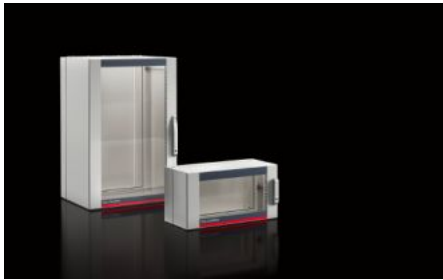
SOFTWARE & SERVICES

FRIEDHELM LOH GROUP



AX 2261.560 - AX ウォール型キャビネット、3分割型

3ピースタイプのAXウォール型キャビネットのデリバリーコンセプトは、複雑さを軽減し、柔軟性を高めます。AX/VXのモジュラーシステムは、このエンクロージャーを様々な用途に適応させます。3分割型構造は、アクセスを容易にします。



Features

品番	AX 2261.560
仕様	ITウォール型ボックス
材質	ウォール取り付け部およびヒンジ付きセンターハウジング：鋼板、1.5 mm 透視ガラス板：単層安全ガラス、3 mm
表面	静電粉体塗装
塗装色	ウォール取り付け部およびヒンジ付きセンターハウジング：RAL 7035 透視ドア：RAL 7035/7015 (スレートグレー)

Features

同梱品	ウォール取り付け部： グランドプレート、密閉型、上下 ヒンジ付きセンターハウジングのフロントフレームとリアフレーム には 25 mm ピッチ穴、さらに、フロント側には、固定式の 19 インチ マウンティングレール 2 本が付属。 デザイン透視ドア センターパーツのロック：ダブルビット 3 mm デザイン透視ドアのロック：セーフティロック 3524 E ミニクイックハンドル
高さ単位(ユニット)	15 U
寸法：	幅: 600 mm 高さ: 745 mm 奥行: 673 mm
取り付け可能奥行	620 mm
内法	内法幅: 502 mm 内法高さ: 684 mm
奥行、ヒンジ付きセンターハウジ ング	516 mm
ウォール取り付け部の奥行	135 mm
ロックの数	1
センターハウジング耐荷重(静荷 重)	750 N
側面取り付け部の耐荷重 (静荷重)	250 N
基材	鋼板製
ロック	ロックの仕様: ミニクイックハンドル ロックインサート: キー No. 3524 E ロックインサート
保護等級、EN 60 529 に準拠	IP 54 (上下に、開口部のないグランドプレートを使用した場合)
1パック	1 個

Features

純質量	43.6 kg
総質量	45.5 kg
PCF クラス分けに関する注記	カテゴリーB：PCF 値 (Cradle-to-Gate) は、製品重量と自己申告に基づいて概算されます
関税率番号	94032080
ETIM 9	EC002500
ETIM 8	EC002500
ECLASS 8.0	27180101
製品説明	AX ウォール型キャビネット、3分割型、幅x高さx奥行 600x745x673 mm、15 U、ウォール取り付け部は上下に開口部のない グランドプレート付き、ミニクイックハンドル付き

Approvals

Approvals	UL + C-UL (listed)
Explanations	CE適合宣言書