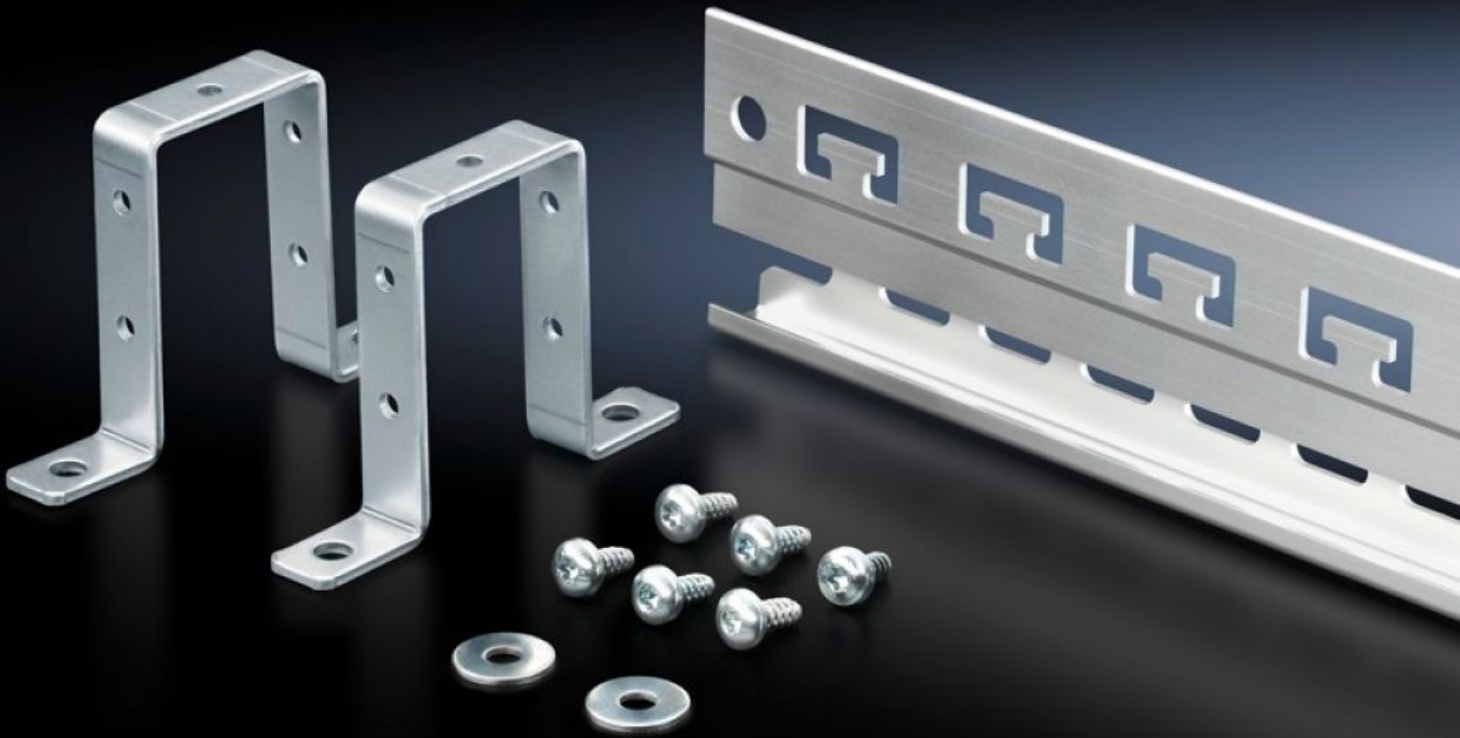


Rittal – The System.

Faster – better – everywhere.



SZ 2388.050

レール

State: 2026/06/25 (Source: rittal.com/jp-ja)

ENCLOSURES

POWER DISTRIBUTION

CLIMATE CONTROL

IT INFRASTRUCTURE

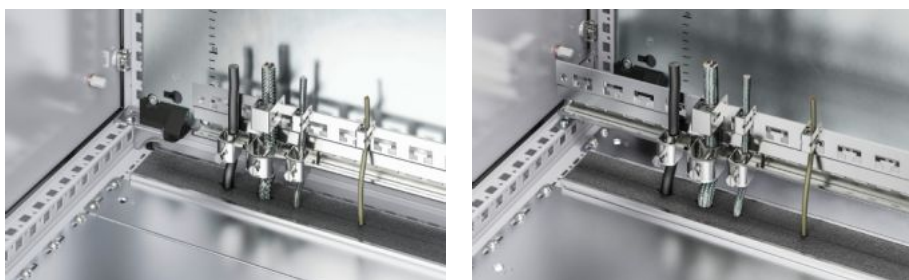
SOFTWARE & SERVICES

FRIEDHELM LOH GROUP



SZ 2388.050 - レール EMC シールドブラケットおよびストレーンリリーフ用

引き込まれたケーブルのひずみ緩和およびEMCシールドに使用するコンビネーションレールです。



Features

品番	SZ 2388.050
仕様	ケーブルクランプを取り付けるためのCプロファイルレール ケーブルタイを使用してのケーブルクランプ用ハンマーヘッド形 カットアウト(40 mmピッチ)
製品説明	引き込まれたケーブルのひずみ緩和およびEMCシールドに使用する コンビネーションレールです。
メリット	さらに追加で接続する場合は、既存の穴(Ø9 mm)を通してレールの 左または右から行います。 工具を使用せずに、EMC シールドブラケットを取り付けられるよ うになっています。
材質	アルミニウム押出成形プロファイル
表面	クロムフリー 不動態化
同梱品	レール1本 固定ブラケット2個 取り付け部品を含む
長さ	953 mm

Features

取り付け方法	の水平/垂直フレームに 固定ブラケットを使わずに、マウンティングプレート上に取り付け 可能。
適用	エンクロージャータイプ: VX TS 幅: = 1,000 mm
1パック	1 個
純質量	0.76 kg
総質量	0.84 kg
関税率番号	76042990
ETIM 9	EC002625
ETIM 8	EC002625
ECLASS 8.0	27189234
製品説明	SZ レール EMC シールドブラケットおよびストレインリリーフ用、 幅: 1000 mm