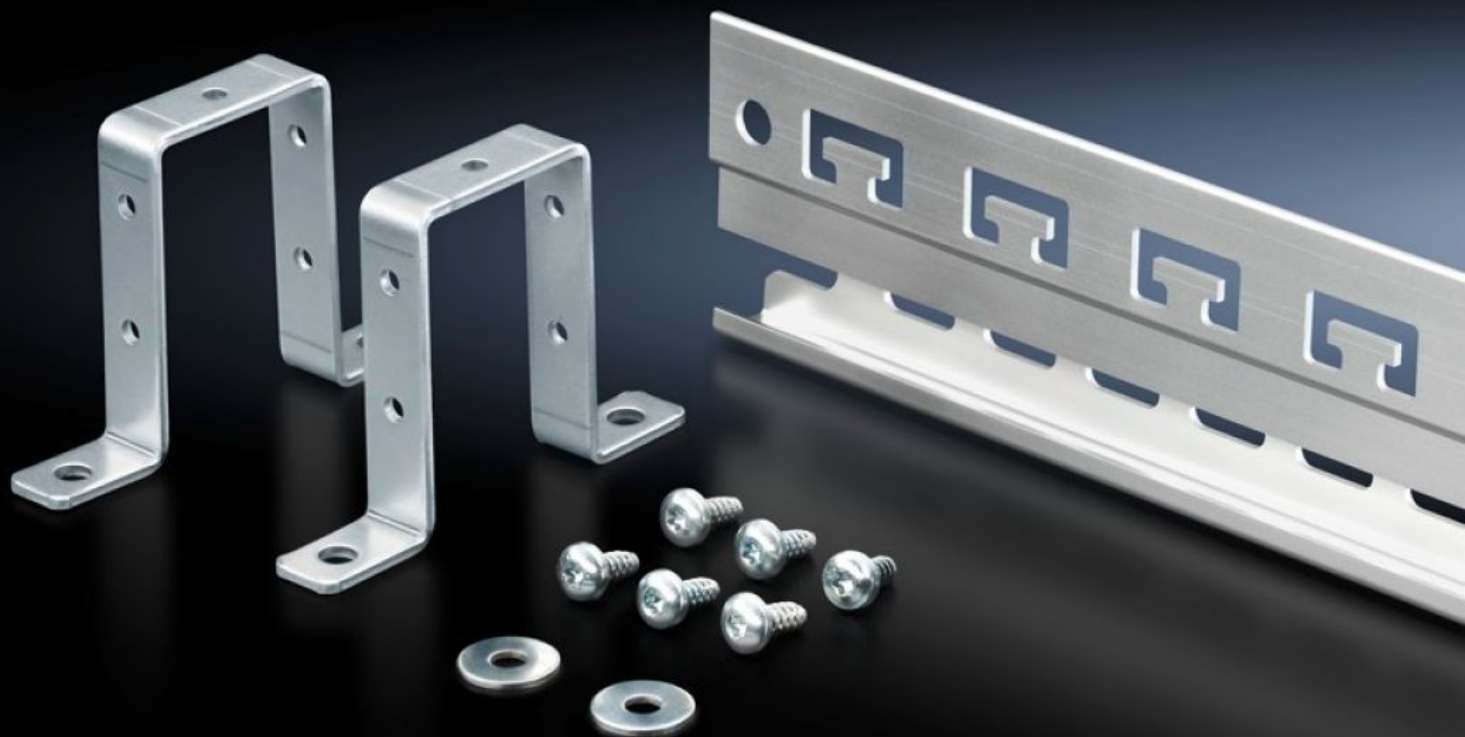


Rittal – The System.

Faster – better – everywhere.



SZ 2388.850

レール

State: 2026/05/06 (Source: rittal.com/jp-ja)

ENCLOSURES

POWER DISTRIBUTION

CLIMATE CONTROL

IT INFRASTRUCTURE

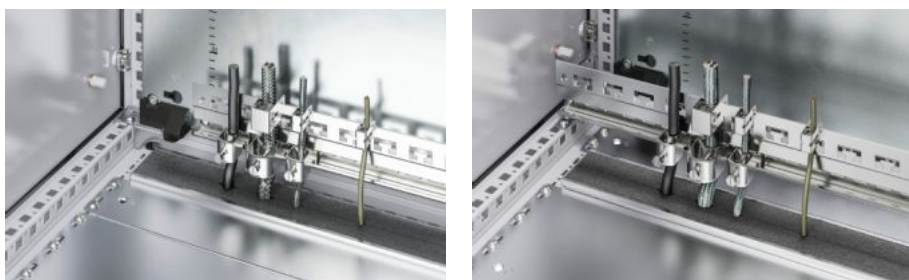
SOFTWARE & SERVICES

FRIEDHELM LOH GROUP



SZ 2388.850 - レール EMC シールドブラケットおよびストレーンリリーフ用

引き込まれたケーブルのひずみ緩和およびEMCシールドに使用するコンビネーションレールです。



Features

| | |
|------|---|
| 品番 | SZ 2388.850 |
| 仕様 | ケーブルクランプを取り付けるためのCプロファイルレール ケーブルタイを使用してのケーブルクランプ用ハンマーヘッド形 カットアウト(40 mmピッチ) |
| 製品説明 | 引き込まれたケーブルのひずみ緩和およびEMCシールドに使用する コンビネーションレールです。 |
| メリット | さらに追加で接続する場合は、既存の穴(Ø9 mm)を通してレールの 左または右から行います。 工具を使用せずに、EMC シールドブラケットを取り付けられるよ うになっています。 |
| 材質 | アルミニウム押出成形プロファイル |
| 表面 | クロムフリー 不動態化 |
| 同梱品 | レール1本 固定ブラケット2個 取り付け部品を含む |
| 長さ | 753 mm |

Features

| | |
|------------|--|
| 取り付け方法 | の水平/垂直フレームに 固定ブラケットを使わずに、マウンティングプレート上に取り付け 可能。 |
| 適用 | エンクロージャータイプ: VX TS 幅: = 800 mm |
| 1パック | 1 個 |
| 純質量 | 0.63 kg |
| 総質量 | 0.68 kg |
| 関税率番号 | 76042990 |
| ETIM 9 | EC002625 |
| ETIM 8 | EC002625 |
| ECLASS 8.0 | 27189234 |
| 製品説明 | SZ レール EMC シールドブラケットおよびストレインリリーフ用、 幅: 800 mm |