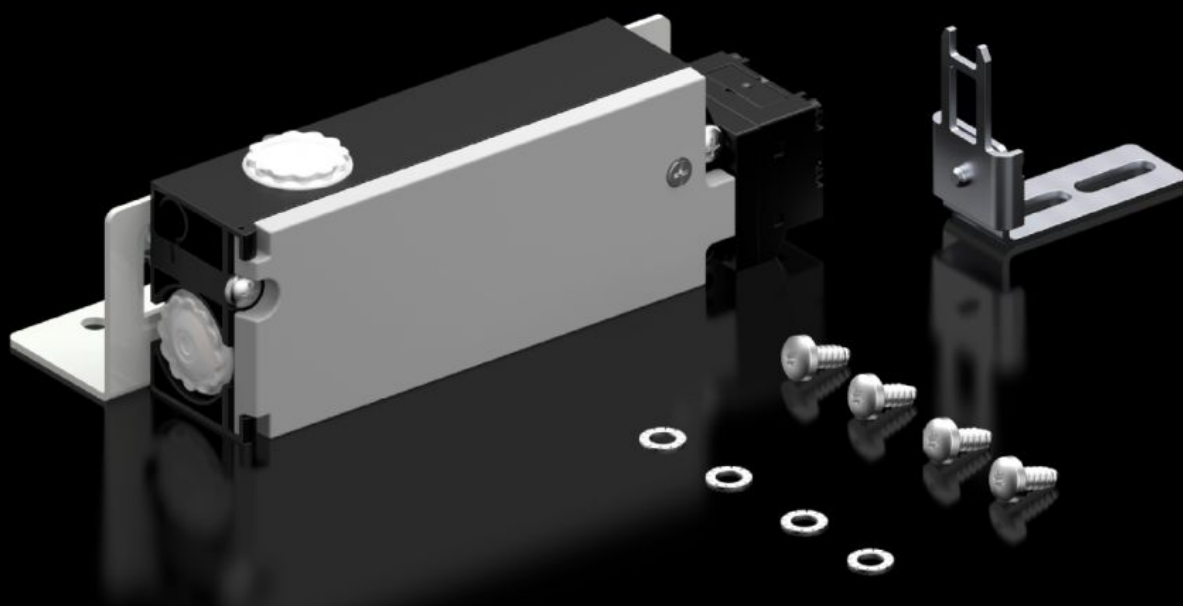


Rittal – The System.

Faster – better – everywhere.



SZ 2416.000

電磁インターロック

State: 2026/04/06 (Source: rittal.com/jp-ja)

ENCLOSURES

POWER DISTRIBUTION

CLIMATE CONTROL

IT INFRASTRUCTURE

SOFTWARE & SERVICES

FRIEDHELM LOH GROUP



SZ 2416.000 - 電磁インターロック

通電時、エンクロージャのドアが開閉できないように内側からドアをロックします。

Features

品番	SZ 2416.000
製品説明	通電時、エンクロージャのドアが開閉できないように内側からドアをロックします。
機能方法	メインスイッチがONの状態時のドア閉鎖。 ドアが閉じている時のみ通電できるドアスイッチ機能。 インターロック確認用モニター機能も装備できます。、
同梱品	電磁ロック インターロックブラケット アングルブラケット 固定部品
取り付けについてのご注意	2枚ドアエンクロージャ場合、サブドアの閉鎖を信号として取るために、ドアスイッチが必要になります。
適用	エンクロージャタイプ: VX エンクロージャタイプ: VX SE エンクロージャタイプ: TS エンクロージャタイプ: AX
定格出力 Pel	50 Hz の場合: 11 VA 60 Hz の場合: 11 VA
定格電圧	230 V
定格絶縁電圧	400 V AC
定格インパルス耐電圧、フェーズ 対フェーズ	4000 V AC

Features

1パック	1 個
純質量	0.7 kg
総質量	0.821 kg
関税率番号	85365080
ETIM 9	EC002626
ETIM 8	EC002626
ECLASS 8.0	27189266
製品説明	SZ 電磁インターロック、230 V AC

Approvals

Approvals	CSA UL
Explanations	CE適合宣言書 UKCA適合宣言書