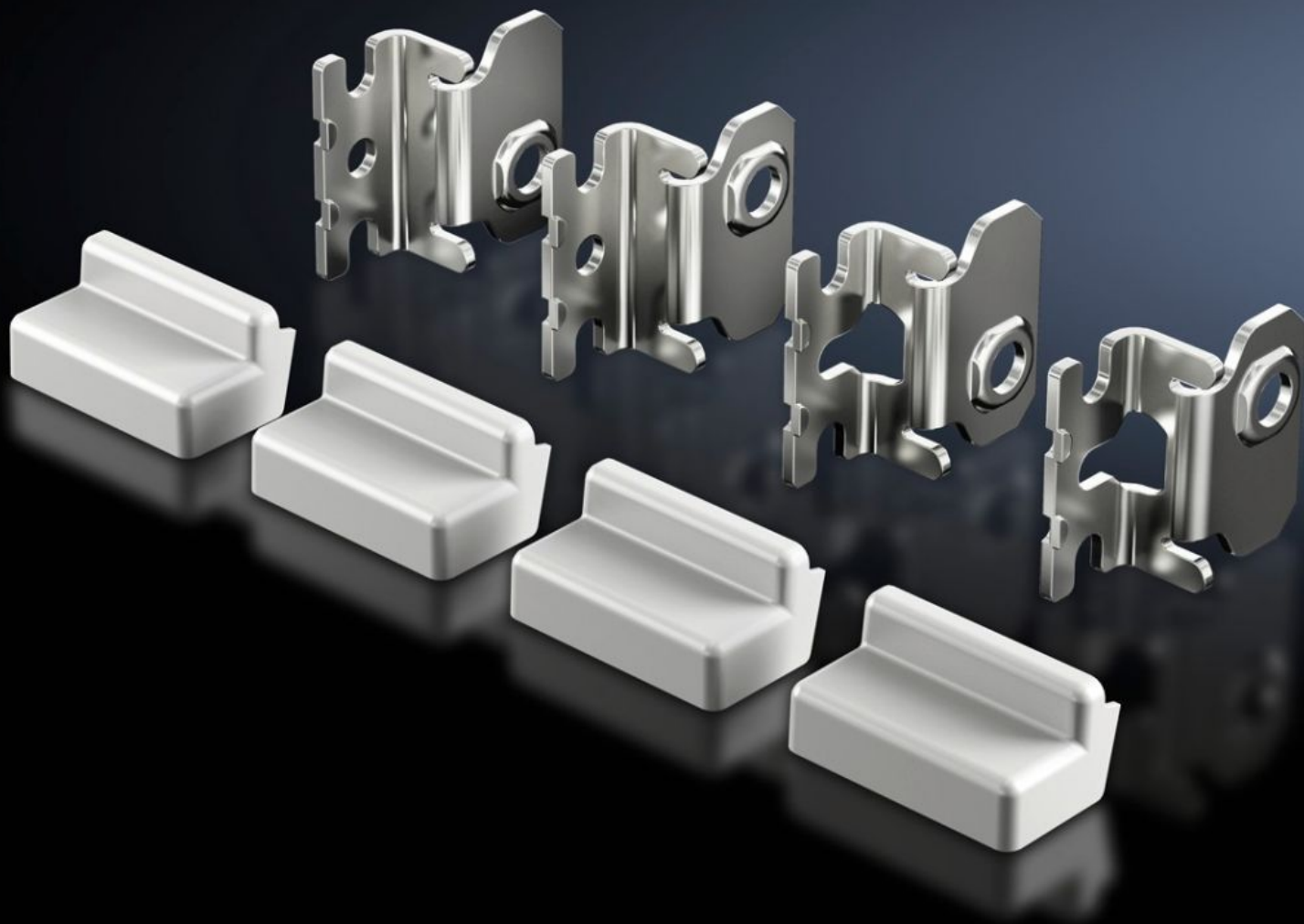
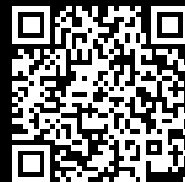


Rittal – The System.

Faster – better – everywhere.



SZ 2433.010

ウォールブラケット

State: 2026/01/31 (Source: [rittal.com/jp-ja](https://www.rittal.com/jp-ja))

ENCLOSURES

POWER DISTRIBUTION

CLIMATE CONTROL

IT INFRASTRUCTURE

SOFTWARE & SERVICES

FRIEDHELM LOH GROUP



SZ 2433.010 - ウォールブラケット AX ステンレス製、KX ステンレス製用

AX および KX ステンレス製ハウジングの固定に使用します。

Features

品番	SZ 2433.010
製品説明	AX および KX ステンレス製ハウジングの固定に使用します。
メリット	事前に壁にねじ込んであるねじにウォールブラケットを掛けるだけです 異なる取り付け位置は、現地の実状に合う最適な壁面固定を可能にします 必要であれば、ホルダーにお洒落なカバーキャップをかぶせることもできます。
材質	ステンレス、1.4301 (AISI 304)
同梱品	ウォールブラケット カバーキャップ 取り付け部品を含む
壁面からの距離	20 mm
注記：	ステンレス製ハウジングの場合、保護等級および衛生上の理由からウォールブラケット用の取り付け穴が設けてありません。
適用	エンクロージャータイプ: AX ステンレス製 KX ステンレス製

Features

型式等級、UL 50E に準拠	タイプ 1 Type 3R Type 4 Type 4X Type 12
1パック	4 個
純質量	0.4
総質量	0.42
関税率番号	83025000
EAN	4028177938144
E-Number Sweden	E3465272
ETIM 9	EC002625
ETIM 8	EC002625
ECLASS 8.0	27189234

Approvals

Approvals	UL + C-UL - FTTA
-----------	------------------