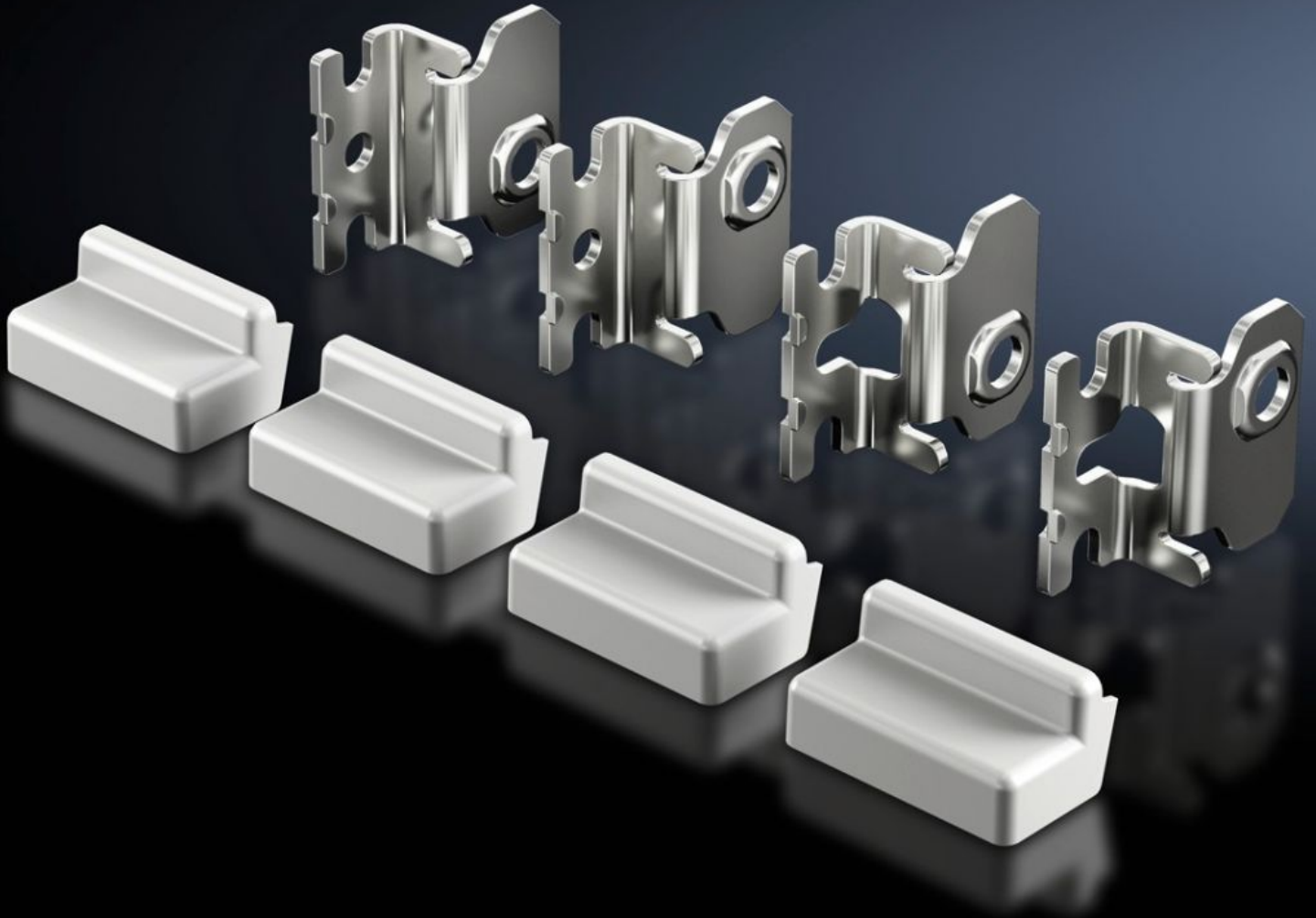


**Rittal – The System.**

Faster – better – everywhere.



**SZ 2433.510**

**ウォールブラケット**

State: 2026/06/30 (Source: [rittal.com/jp-ja](http://rittal.com/jp-ja))

ENCLOSURES

POWER DISTRIBUTION

CLIMATE CONTROL

IT INFRASTRUCTURE

SOFTWARE & SERVICES

FRIEDHELM LOH GROUP



# SZ 2433.510 - ウォールブラケット AX ステンレス製、KX ステンレス製用

AX および KX ステンレス製ハウジングの固定に使用します。

## Features

品番	SZ 2433.510
製品説明	AX および KX ステンレス製ハウジングの固定に使用します。
メリット	事前に壁にねじ込んであるねじにウォールブラケットを掛けるだけです 異なる取り付け位置は、現地の実状に合う最適な壁面固定を可能にします 必要であれば、ホルダーにお洒落なカバーキャップをかぶせることもできます。
材質	ステンレス、1.4404 (AISI 316L)
同梱品	ウォールブラケット カバーキャップ 取り付け部品を含む
壁面からの距離	20 mm
注記：	ステンレス製ハウジングの場合、保護等級および衛生上の理由からウォールブラケット用の取り付け穴が設けてありません。
適用	エンクロージャータイプ: AX ステンレス製 KX ステンレス製

# Features

---

型式等級、UL 50E に準拠	タイプ 1 Type 3R Type 4 Type 4X Type 12
1パック	4 個
純質量	0.4 kg
総質量	0.428 kg
関税率番号	83025000
ETIM 9	EC002625
ETIM 8	EC002625
ECLASS 8.0	27189234
製品説明	SZ ウォールホルダート, AX および KX ステンレス 1.4404 製用, 壁との距離 : 20 mm

# Approvals

---

Approvals	UL + C-UL - FTTA
-----------	------------------