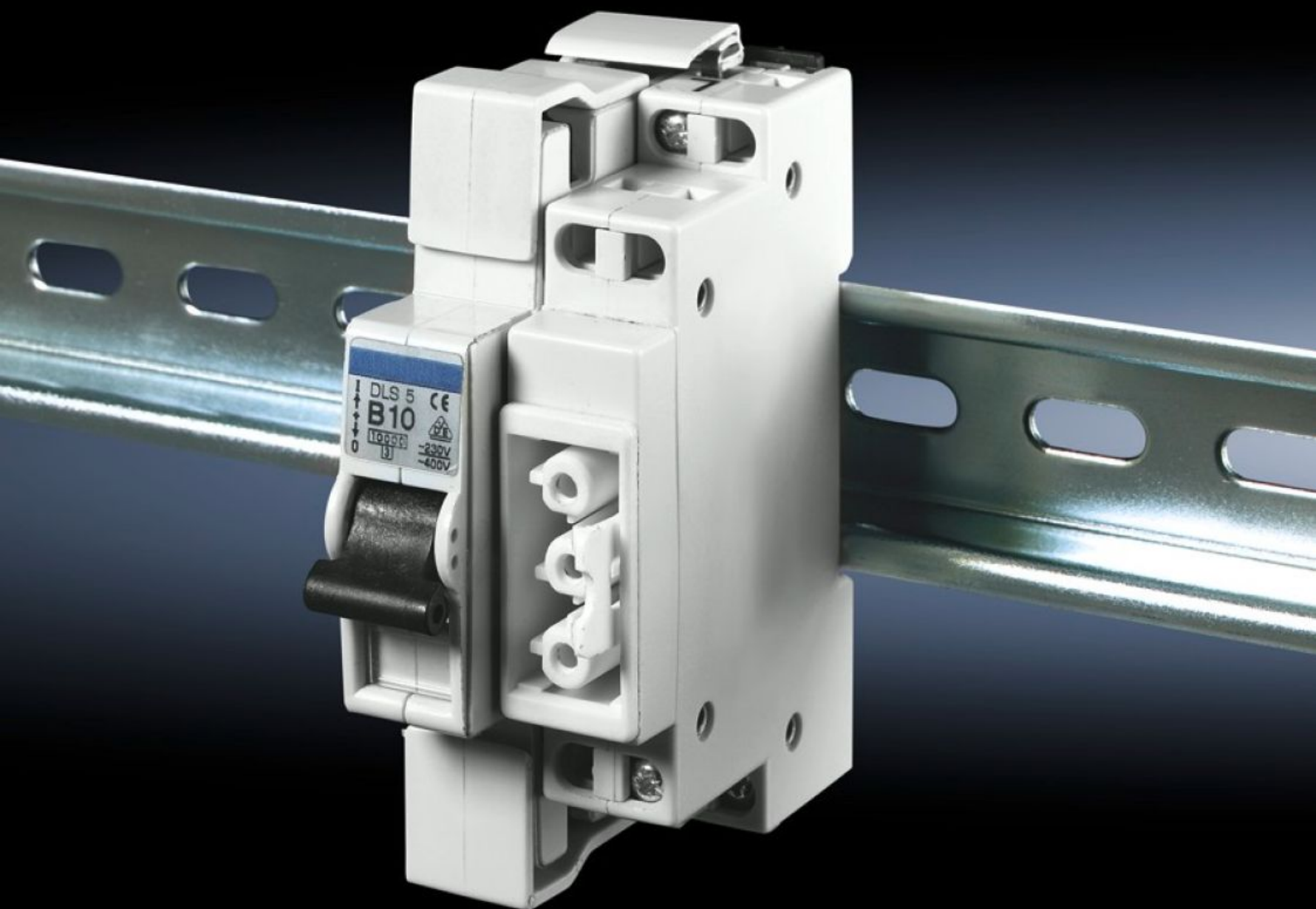


# Rittal – The System.

Faster – better – everywhere.



## SZ 2507.500

## 接続部品、回線ブレーカー10 A付き

State: 2025/12/16 (Source: [rittal.com/jp-ja](http://rittal.com/jp-ja))

ENCLOSURES

POWER DISTRIBUTION

CLIMATE CONTROL

IT INFRASTRUCTURE

SOFTWARE & SERVICES

FRIEDHELM LOH GROUP



# SZ 2507.500 - 接続部品、回線ブレーカー10 A付き

シルクハットレール上にはめ込む接続要素。

## Features

品番	SZ 2507.500
製品説明	トップハットレールに取り付ける(スナップオン式)接続エレメントです。
メリット	組み立てコストを更に削減：システム照明灯および作業場照明灯への電源を迅速かつ確実に行うには、接続ケーブルを使用します。
定格インパルス耐電圧、フェーズ 対フェーズ	4000 V AC
定格絶縁電圧	400 V AC
取り付けについてのご注意	市販のケーブルを使用する場合は、コネクタ 2507.200 を使用する必要があります。
定格電圧	230 V～400 V
1パック	1 個
純質量	0.179
総質量	0.197
関税率番号	85369095
EAN	4028177233409
ETIM 9	EC002625
ETIM 8	EC002625
ECLASS 8.0	27189234

# Approvals

---

Certificates

EAC

---

Explanations

CE適合宣言書

UKCA適合宣言書