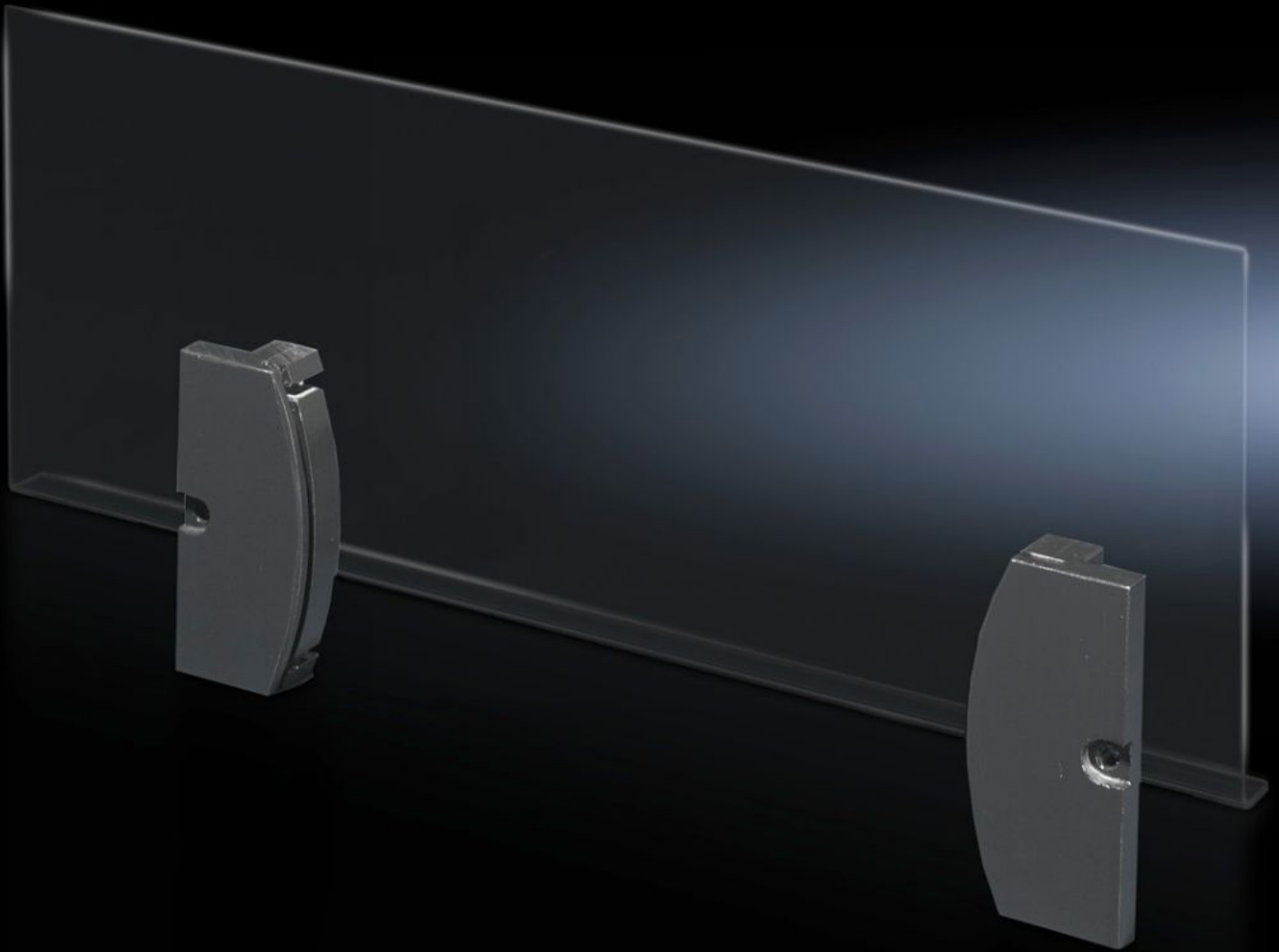


# Rittal – The System.

Faster – better – everywhere.



## SZ 2514.500

## 回路図ポケット、プラスチック製

State: 2026/05/23 (Source: [rittal.com/jp-ja](http://rittal.com/jp-ja))

ENCLOSURES

POWER DISTRIBUTION

CLIMATE CONTROL

IT INFRASTRUCTURE

SOFTWARE & SERVICES

FRIEDHELM LOH GROUP



# SZ 2514.500 - 回路図ポケット、プラスチック製 AE用

ドアの穴付きフランジへの固定および／またはドアへの貼り付け用。



## Features

品番	SZ 2514.500
仕様	ドア幅 500 mm 以上より
メリット	アクリルプレートは、ドアのサイズに合わせて使いやすい大きさにカットできます。
同梱品	両面粘着テープ付きホルダー 2個 アクリルプレート 固定部品
Height acrylic glass pane	167 mm
Usable depth	18 mm
Usable width	340 mm
取り付け方法	両側のドアフランジにねじ止め 片面をねじ止めし、もう一方は接着または両面接着。
適用	高さ: $\geq 500$ mm
1パック	1 個
純質量	0.44 kg
総質量	0.519 kg

# Features

---

関税率番号	39269097
ECLASS 8.0	27189267
製品説明	SZ Wiring plan pocket, plastic, for AE, for WH: 500x500 mm

---