

Rittal – The System.

Faster – better – everywhere.



TP 2685.600

ワンピースコンソール

State: 2026/06/13 (Source: rittal.com/jp-ja)

ENCLOSURES

POWER DISTRIBUTION

CLIMATE CONTROL

IT INFRASTRUCTURE

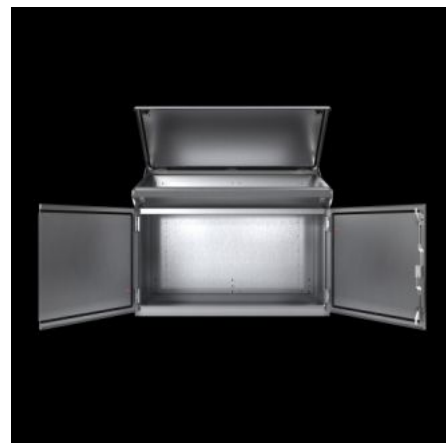
SOFTWARE & SERVICES

FRIEDHELM LOH GROUP



TP 2685.600 - ワンピースコンソール ステンレス

ステンレス 1.4301 (AISI 304) 製ワンピースコンソール。幅サイズは4種類。高い保護等級 IP 55 を備えた、組み立て済みユニット。自己ラッチ式のカバーステイがハンドリングを容易にします。ロックインサートは交換可能。分割型のグラウンドプレートがケーブル引き込みを容易にします。



Features

品番	TP 2685.600
材質	ハウジング：ステンレス 1.4301 (AISI 304)、1.5 mm ドアまたは両開きドアおよびデスクプレート：ステンレス 1.4301 (AISI 304)、2.0 mm マウンティングプレート：鋼板製、3.0 mm
表面	エンクロージャー、ドア、デスクプレート、グラウンドプレート：ヘヤーライン加工、粒度400番 マウンティングプレート：亜鉛めっき
同梱品	エンクロージャー、リア&サイド一体型 ドアまたは両開きドア、ロッドロック付き デスクプレート（安全ステイおよびカムロック付き） ロック、ダブルビット仕様 グラウンドプレート、分割型 マウンティングプレート

Features

寸法：	幅: 1,000 mm 高さ: 960 mm
マウンティングプレートの寸法 (幅 x高さ)	930 mm x 780 mm
奥行 (上部)	480 mm
奥行 (下部)	400 mm
ドアの数	2
保護等級 IP (IEC 60 529 準拠)	IP 55
Protection category NEMA	NEMA 12
基材	ステンレス、1.4301 (AISI 304)
寸法：	幅: 1,000 mm 高さ: 960 mm 奥行 (上部): 480 mm 奥行 (下部): 400 mm
1パック	1 個
純質量	77.115 kg
総質量	79.5 kg
関税率番号	94032080
ETIM 9	EC000784
ETIM 8	EC000784
ECLASS 8.0	27180504
製品説明	TP ワンピースコンソール、幅x高さx奥行：1000x960x400/T2：480 mm、ステンレス 1.4301 製

Approvals

Approvals

TÜV

UL + C-UL (listed)

Explanations

CE適合宣言書

UKCA適合宣言書