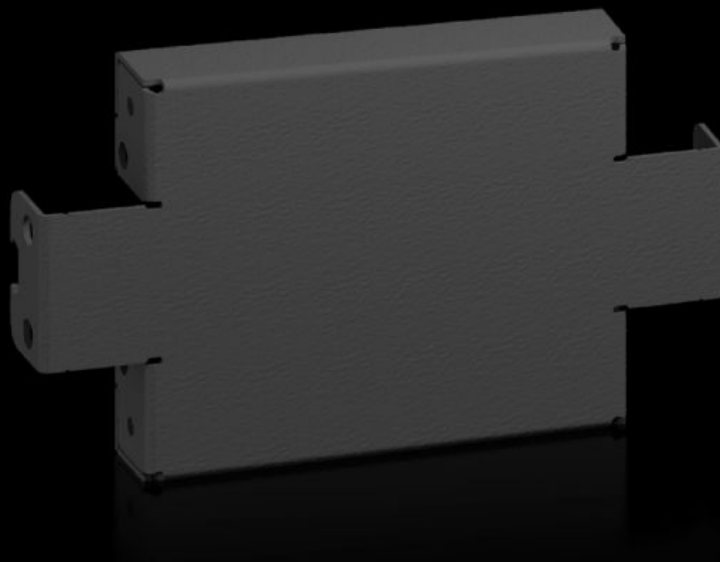


# Rittal – The System.

Faster – better – everywhere.



## AX 2820.310

## ベースサイド部、100 mm

State: 2026/01/30 (Source: [rittal.com/jp-ja](https://rittal.com/jp-ja))

ENCLOSURES

POWER DISTRIBUTION

CLIMATE CONTROL

IT INFRASTRUCTURE

SOFTWARE & SERVICES

FRIEDHELM LOH GROUP



# AX 2820.310 - ベースサイド部、100 mm AX用

ベースユニットの側面を閉じるため、補強のため、または連結されているベース内の実装に使用します。高さ 200 mm のベースには、高さ 200 mm のトリムパネル 1 枚、あるいは、高さ 100 mm のトリムパネル 2 枚を取り付けることができます。

## Features

品番	AX 2820.310
製品説明	ベースユニットの側面を閉じるため、補強のため、または連結されているベース内の実装に使用します。高さ 200 mm のベースには、高さ 200 mm のトリムパネル 1 枚、あるいは、高さ 100 mm のトリムパネル 2 枚を取り付けることができます。
材質	鋼板製
塗装色	RAL 9005
同梱品	取り付け部品を含む
注記：	第 1 世代のベースシステムのコンポーネントは、第 2 世代のベースシステムのコンポーネントと組み合わせることはできません
寸法：	高さ: 100 mm
適用	エンクロージャータイプ: AX 奥行: = 300 mm
型式等級、UL 50E に準拠	タイプ 1 Type 3R Type 4 Type 12
1パック	2 個
純質量	0.66
総質量	0.667

# Features

関税率番号	94039910
EAN	4028177942554
ETIM 9	EC000721
ETIM 8	EC000721
ECLASS 8.0	27182003

# Approvals

Approvals	UL + C-UL - FTTA
-----------	------------------