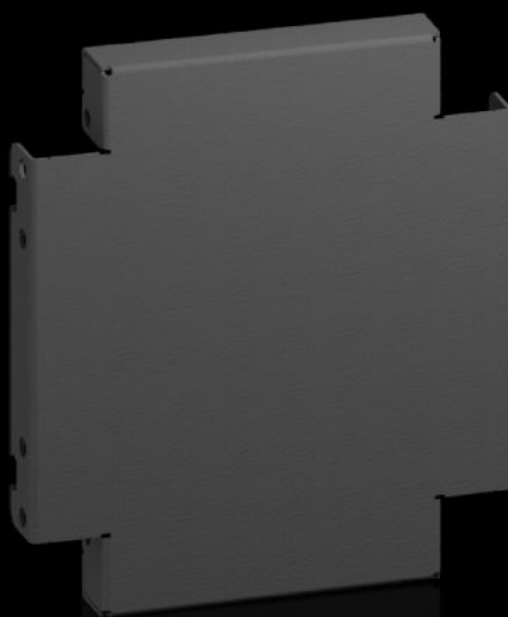


# Rittal – The System.

Faster – better – everywhere.



## AX 2820.320

## ベースサイド部、200 mm

State: 2026/06/28 (Source: [rittal.com/jp-ja](http://rittal.com/jp-ja))

ENCLOSURES

POWER DISTRIBUTION

CLIMATE CONTROL

IT INFRASTRUCTURE

SOFTWARE & SERVICES

FRIEDHELM LOH GROUP



# AX 2820.320 - ベースサイド部、200 mm AX用

ベースユニットの側面を閉じるため、補強のため、または連結されているベース内の実装に使用します。高さ 200 mm のベースには、高さ 200 mm のトリムパネル 1 枚、あるいは、高さ 100 mm のトリムパネル 2 枚を取り付けることができます。

## Features

品番	AX 2820.320
製品説明	ベースユニットの側面を閉じるため、補強のため、または連結されているベース内の実装に使用します。高さ 200 mm のベースには、高さ 200 mm のトリムパネル 1 枚、あるいは、高さ 100 mm のトリムパネル 2 枚を取り付けることができます。
材質	鋼板製
塗装色	RAL 9005
同梱品	取り付け部品を含む
注記：	第 1 世代のベースシステムのコンポーネントは、第 2 世代のベースシステムのコンポーネントと組み合わせることはできません
寸法：	高さ: 200 mm
適用	奥行: = 300 mm
1パック	2 個
純質量	1 kg
総質量	1.14 kg
関税率番号	94039910
ETIM 9	EC000721
ETIM 8	EC000721

# Features

---

ECLASS 8.0

27182003

---

製品説明

AX ベース トリムパネル、側面用, H : 200 mm、適用 奥行 : 300 mm