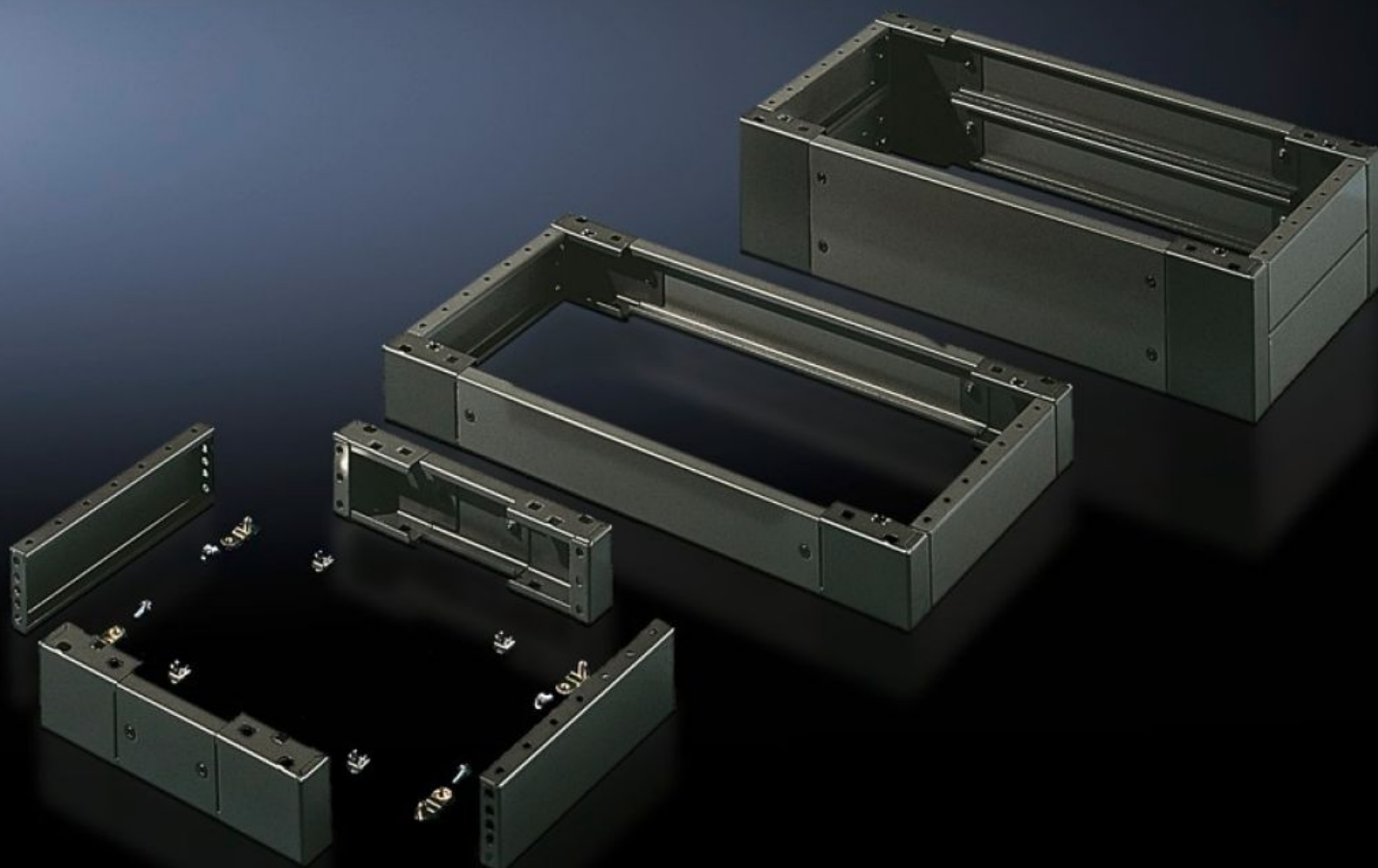
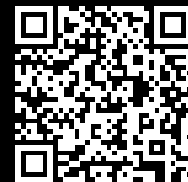


Rittal – The System.

Faster – better – everywhere.



SO 2828.200

ベース、完成品

State: 2026/05/22 (Source: rittal.com/jp-ja)

ENCLOSURES

POWER DISTRIBUTION

CLIMATE CONTROL

IT INFRASTRUCTURE

SOFTWARE & SERVICES

FRIEDHELM LOH GROUP



SO 2828.200 - ベース、完成品 鋼板製、AE および TP ユニバーサルコンソール用

コーナーピース付きの前後トリムパネルおよびサイド用トリムパネル。

Features

品番	SO 2828.200
製品説明	コーナーピースとサイドカバー付き前側後側のトリムパネル
材質	鋼板製
表面	塗装
塗装色	RAL 7022
同梱品	コーナーピース 4個 トリムパネル 2枚、フロント/リア 2 x トリムパネル (サイド) エンクロージャーに取り付けるための固定部品を含む。 トリムパネル(フロント/リア) 200 mm 1枚 トリムパネル(フロント/リア) 100 mm 2枚 トリムパネル(サイド) 100 mm 4枚
寸法：	高さ: 200 mm 奥行: 279 mm
適用	エンクロージャータイプ: AE 幅: = 800 mm 奥行: = 300 mm
1パック	1 個
純質量	10.217 kg
総質量	10.4 kg

Features

関税率番号	94039910
-------	----------

ETIM 9	EC000721
--------	----------

ETIM 8	EC000721
--------	----------

ECLASS 8.0	27182003
------------	----------

製品説明	AE Base/plinth, complete, for AE, for WD: 800x300 mm, H: 200 mm, Sheet steel
------	--