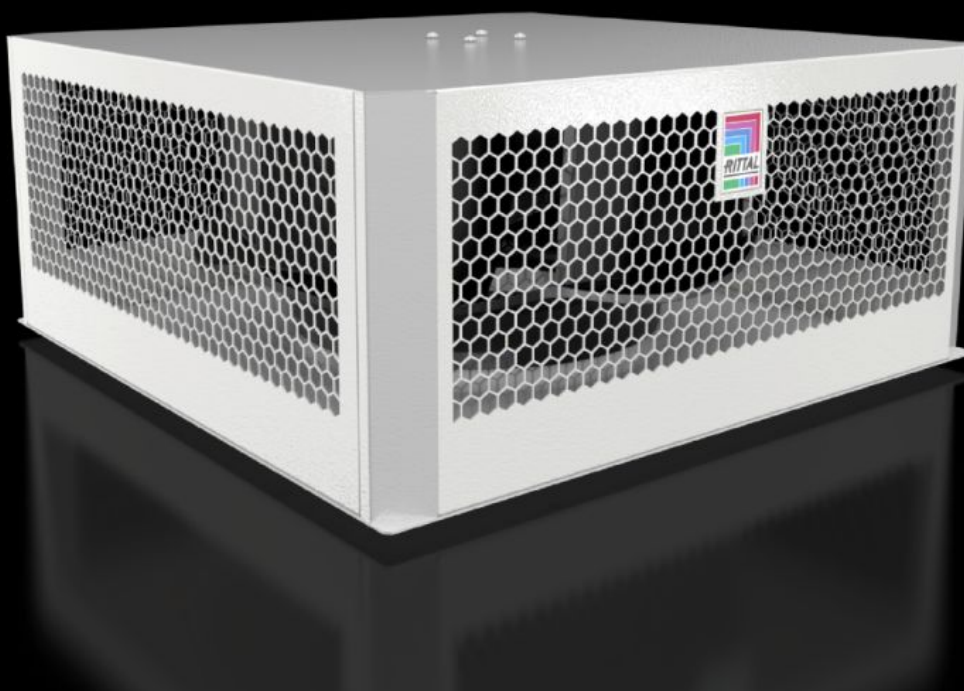


Rittal – The System.

Faster – better – everywhere.



SK 3166.230

ルーフ型ファン

State: 2026/02/01 (Source: [rittal.com/jp-ja](https://www.rittal.com/jp-ja))

ENCLOSURES

POWER DISTRIBUTION

CLIMATE CONTROL

IT INFRASTRUCTURE

SOFTWARE & SERVICES

FRIEDHELM LOH GROUP



SK 3166.230 - ルーフ型ファン VX IT, TS IT 用

オフィス用ルーフ型ファン。非常に低い騒音レベル (39 dB (A)) と高風量 (無障害フロー 1245 ~ 1345 m³/h) を実現。

Features

品番	SK 3166.230
メリット	C13 IEC ソケットによる簡単な接続技術 特性線がプリセットされているので、効率のよい回転速度コントロールを実現 非常に静かであるため、オフィスエリアに最適です 世界中での使用を可能にする、国際的な認証およびマルチ電圧式ユニット
用途	オフィス用
機能方法	回転速度コントローラー付きのファンは、需要に合わせて出力を適合させます
材質	鋼板、塗装済み
塗装色	RAL 7035
同梱品	ファンユニット 1個 回転速度コントローラ 配線済み 取り付け部品を含む 配線マニュアルおよびクイック スタート マニュアル トップパネルなし
定格電圧	200 V~240 V、単相、50 Hz/60 Hz
品番について	通気孔付きベーストリムパネル 2 枚を使用した状態で逆圧が 40 Pa ある場合は、風量が 950 m ³ /h に低下します

Features

定格電流 最大	50 Hz の場合: 0.3 A 60 Hz の場合: 0.3 A
仕様	セットアップ仕様
寸法:	幅: 470 mm 高さ: 200 mm 奥行: 470 mm
取り付け用カットアウト	幅: 410 mm 奥行: 410 mm
保護等級、EN 60 529 に準拠	IP 20
温度制御	回転速度コントロール (ファン)
動作温度範囲	5 °C...55 °C
定格出力 Pel	定格消費電力 L35 L35/50 Hz: 30 W 定格消費電力 L35 L35/60 Hz: 30 W
風量 (無障害フロー)	1,345 m ³ /h
風量 (稼働時)	950 m ³ /h
音圧レベル (稼働時)	39 dB(A)
適用ヒューズ	遮断器/溶断型ヒューズ: 10 A
1パック	1 個
純質量	11.362
総質量	11.96
関税率番号	84145915
EAN	4028177966277
E-Number Sweden	E7238514
ETIM 9	EC000320

Features

ETIM 8	EC000320
ECLASS 8.0	27180716

Approvals

Approvals	UL + C-UL (listed)
Explanations	CE適合宣言書