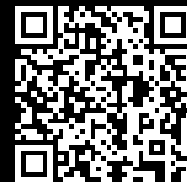


# Rittal – The System.

Faster – better – everywhere.



## SK 3237.708

## Blue e+ フィルターファンユニット

State: 2026/01/12 (Source: [rittal.com/jp-ja](https://www.rittal.com/jp-ja))

ENCLOSURES

POWER DISTRIBUTION

CLIMATE CONTROL

IT INFRASTRUCTURE

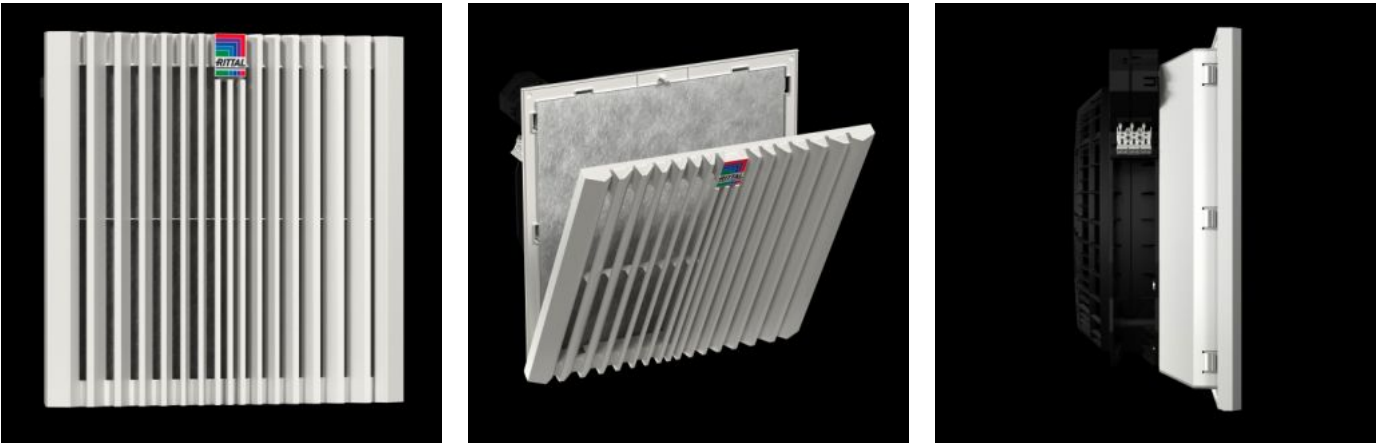
SOFTWARE & SERVICES

FRIEDHELM LOH GROUP



# SK 3237.708 - Blue e+ フィルターファンユニット

面に工具なしで取り付けられる、完全なファンユニット。換気性能：20 - 1160m<sup>3</sup>/h。保護等級は基準に従ってIP 54。



## Features

品番	SK 3237.708
仕様	ウォール型
製品説明	斜流ファン技術を使用したフィルターファンは、圧力に対する安定性がより高く、安定した風量を提供します。斜めに吹き出る風は、エンクロージャー内のより均一な熱放散をもたらします。
メリット	ルーバーグリルの新しい開閉機構によりフィルター交換がより容易になりました 最適化されたスナップインフックにより、エンクロージャーへの取り付けがより迅速に 斜流ファン技術は、圧力安定性を向上させ、エンクロージャー内の均一かつ安定した換気を実現します 工具不要の組み立て
材質	プラスチック
塗装色	RAL 9005
同梱品	組み立て済みユニット一式、フリースフィルターマットを含む

# Features

ファン	軸流、くま取りモーター
風量 (無障害フロー)、フリース フィルター付き	50 Hz の場合: 20 m <sup>3</sup> /h 60 Hz の場合: 25 m <sup>3</sup> /h
風量、付属するフィルタールー バー併用時 (フリースフィルターを 使用)	50 Hz の場合: 15 m <sup>3</sup> /h 60 Hz の場合: 18 m <sup>3</sup> /h
定格電圧	230 V、単相、50 Hz/60 Hz
定格出力 Pel	50 Hz の場合: 13 W 60 Hz の場合: 11.1 W
定格電流 最大	50 Hz の場合: 0.1 A 60 Hz の場合: 0.09 A
寸法 :	幅: 116.5 mm 高さ: 116.5 mm 奥行: 64.5 mm
取り付け可能奥行	46 mm
取り付け用カットアウト	カットアウト 幅: 92 mm カットアウト高さ: 92 mm
保護等級 IP (IEC 60 529 準拠)	IP 54、フリースフィルターの使用で IP 56、フリースフィルターと防水フードの使用で
保護等級、NEMA	Type 12、フリースフィルターの使用で Type 3, 3R、フリースフィルターと防水フードの使用で
適用ヒューズ	遮断器/溶断型ヒューズ: 2 A
注記 :	フィルターファン 3237.XXX の場合は、電源をファンから出ている 2本の単線 (長さ約 300 mm) につなぎますが、その他のすべての フィルターファンについては、スプリングクランプ式端子台経由で 結線します
動作温度範囲	-15 °C...55 °C

# Features

保管温度範囲	-30 °C...70 °C
騒音レベル	50 Hz の場合: 42 dB(A) 60 Hz の場合: 47 dB(A)
1パック	1 個
純質量	0.45
総質量	0.468
関税率番号	84145915
EAN	4028177998308
ETIM 9	EC000320
ETIM 8	EC000320
ECLASS 8.0	27180716

# Approvals

Approvals	CSA 30 - KC Korea UL + C-UL - FTTA UR + C-UR (recognized)
Explanations	CE適合宣言書