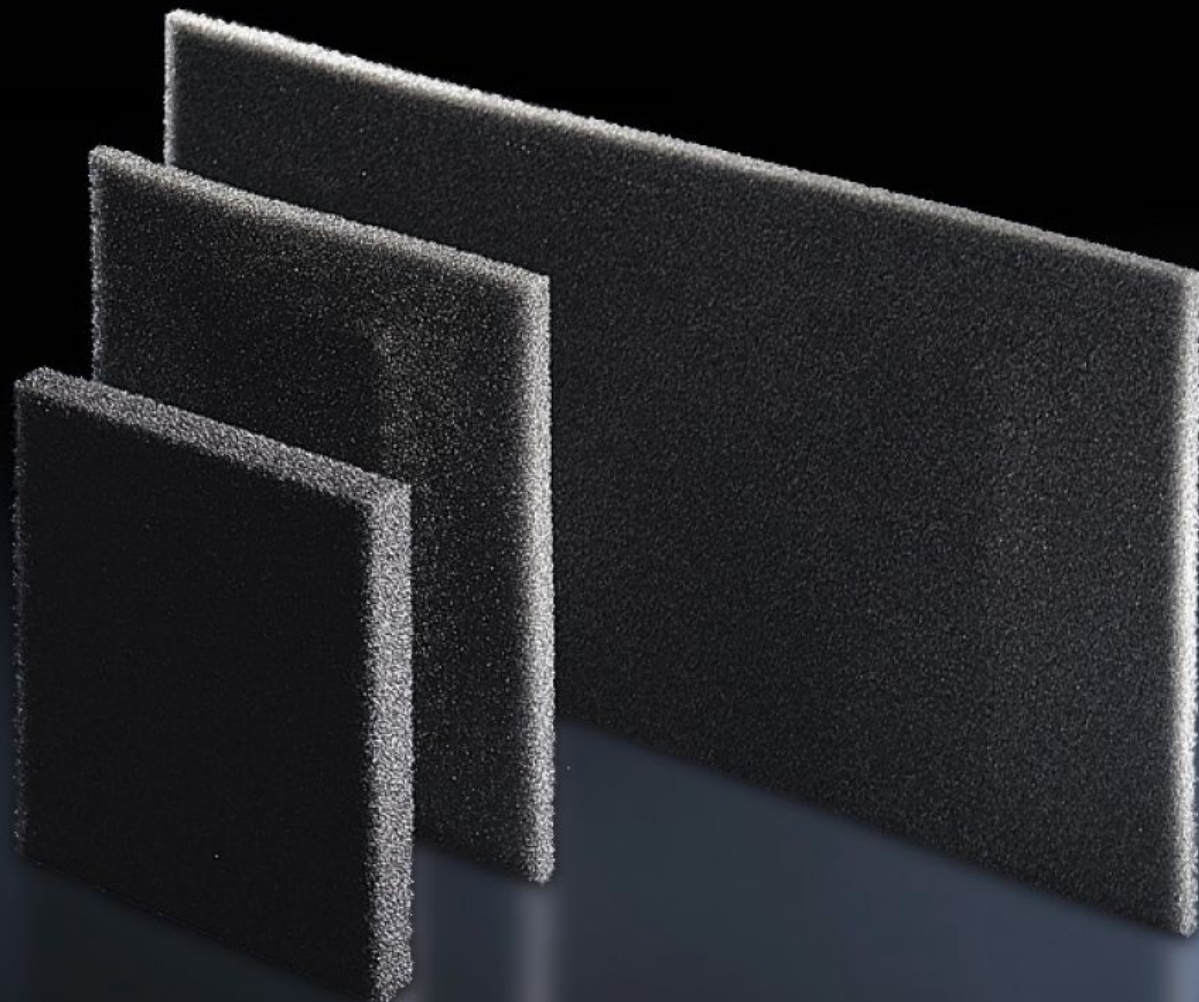


# Rittal – The System.

Faster – better – everywhere.



## SK 3285.920

## フィルターマット

State: 2026/01/19 (Source: [rittal.com/jp-ja](http://rittal.com/jp-ja))

ENCLOSURES

POWER DISTRIBUTION

CLIMATE CONTROL

IT INFRASTRUCTURE

SOFTWARE & SERVICES

FRIEDHELM LOH GROUP



# SK 3285.920 - フィルターマット クーリングユニット、冷却モジュール用ドア / プロファイルドア、空冷式熱交換器およびチラー用

塵埃負荷が増加している場合は、フィルターマットの使用をお勧めします。それによって、機器のクリーニングもより簡単になります。汚れの程度によって、フィルターを定期的に交換する必要があります。

## Features

品番	SK 3285.920
製品説明	クーリングユニットはメンテナンスをあまり必要とせず、納入時にはフィルターマットが取り付けられていません。フィルターマットは、極端に外気が汚れている場合に使用することができます。
メリット	温度耐性 -40 °C ~ +80 °C まで
材質	オープンセル型発泡ポリウレタン
適用品番	3319.100 3320.200 3334.300 3334.360 3334.440 3334.460 3334.470 3334.480
寸法：	幅: 320 mm 高さ: 599 mm 奥行: 8 mm
適用	エンクロージャータイプ: Blue e+ チラー

# Features

1パック	3 個
純質量	0.15
総質量	0.14
関税率番号	56039390
EAN	4028177923737
ETIM 9	EC002513
ETIM 8	EC002513
ECLASS 8.0	27180706

# Approvals

Certificates	EAC
--------------	-----