

Rittal – The System.

Faster – better – everywhere.



SZ 4000.058

傾斜タイプ

State: 2026/06/19 (Source: rittal.com/jp-ja)

ENCLOSURES

POWER DISTRIBUTION

CLIMATE CONTROL

IT INFRASTRUCTURE

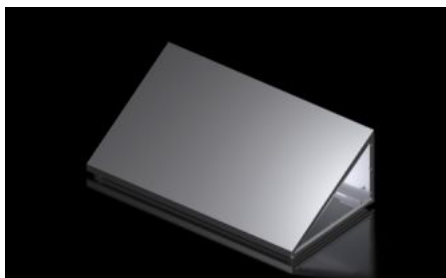
SOFTWARE & SERVICES

FRIEDHELM LOH GROUP



SZ 4000.058 - 傾斜タイプ VX 用

鋼板製 (塗装済み) の単独型または連結型 VX25 エンクロージャーの追加装備用。連結部においては最大限の開口部を有しています。



Features

品番	SZ 4000.058
仕様	トップパネルの張り出し、前方：8 mm
材質	鋼板製
表面	静電粉体塗装
塗装色	RAL 7035
同梱品	固定部品とパッキンを含む
寸法：	前方高さ: 35 mm
保護等級 IP (IEC 60 529 準拠)	IP 55
Protection category NEMA	NEMA 12
品番について	お問い合わせや発注時には完全なバリエーションコードを指定してください。 納期についてはお問合せ下さい

Features

仕様コード番号	ルーフ傾斜：1 = 30° (EHEDG 規格) または 2 = 45° エンクロージャー幅：... mm (最大 1200 mm) エンクロージャー奥行：... mm 1 = VX 独立型エンクロージャー 2 = 連結型 VX 左端エンクロージャー用 (T形プロファイルシールと 接続用アクセサリ付き) 3 = 連結型 VX 右端エンクロージャー用 (T形プロファイルシールと 接続用アクセサリ付き) 4 = 連結型 VX エンクロージャー (中間設置) 用 (T形プロファイル シールと接続用アクセサリ付き) 例：1 - 800 - 600 - 1 (ルーフ傾斜 30° のトップパーツ - 幅800 mm - 奥行 600 mm - VX 独立型エンクロージャー用)
1パック	1 個
純質量	2 kg
総質量	2.1 kg
関税率番号	94039910
