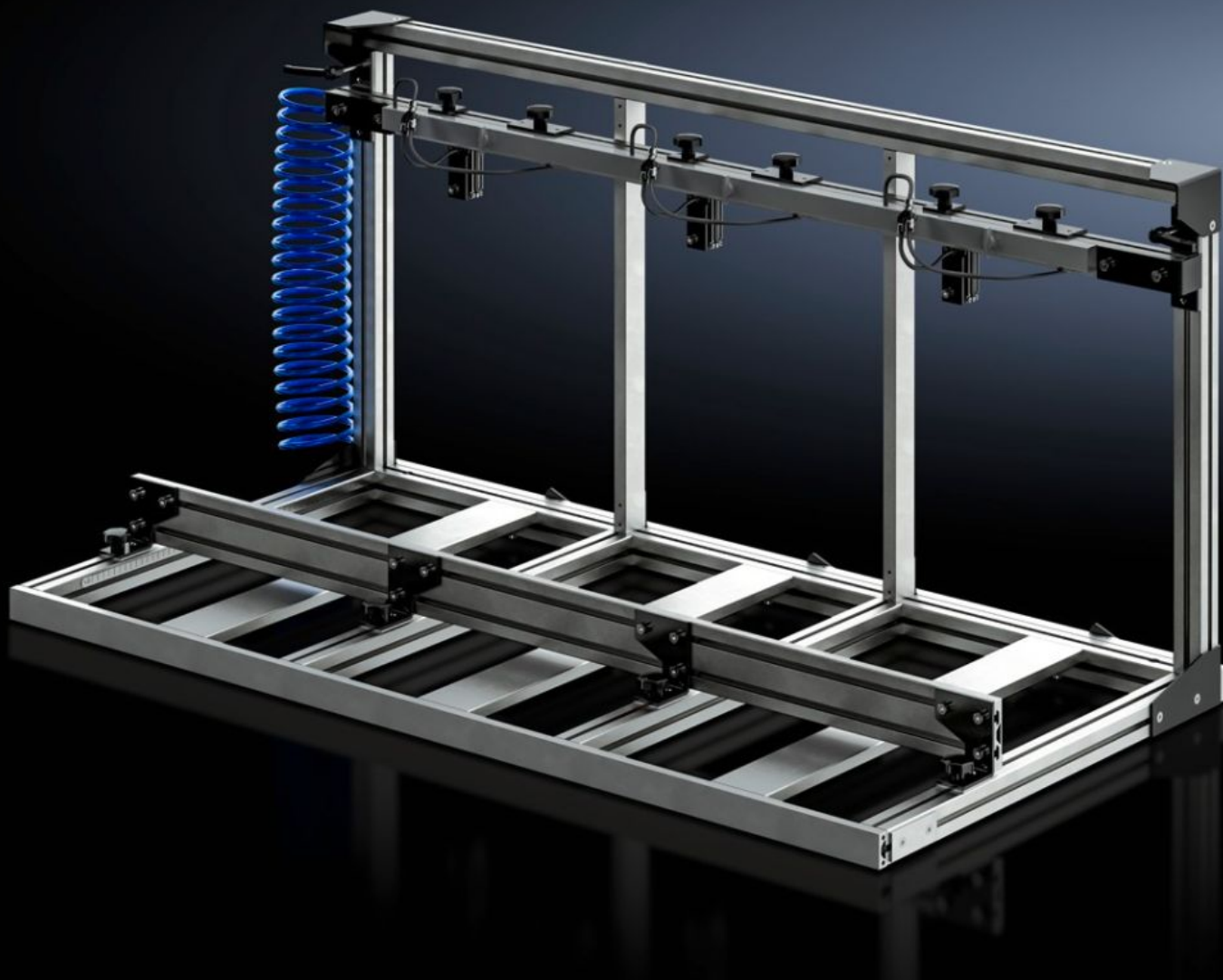
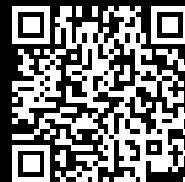


# Rittal – The System.

Faster – better – everywhere.



## AS 4050.060

## クランプフレーム

State: 2025/12/15 (Source: [rittal.com/jp-ja](https://www.rittal.com/jp-ja))

ENCLOSURES

POWER DISTRIBUTION

CLIMATE CONTROL

IT INFRASTRUCTURE

SOFTWARE & SERVICES

FRIEDHELM LOH GROUP



# AS 4050.060 - クランプフレーム

Perforex BC マシニングセンターおよび Perforex MT ミリングターミナルの立方体加工エリアでのハウジングの並列加工により、セットアップ作業の削減と生産性の向上を実現。

## Features

品番	AS 4050.060
仕様	空圧式の固定装置
製品説明	Perforex BC マシニングセンターおよび Perforex MT ミリングターミナルでの、立方体加工におけるハウジングの並列加工を可能にします。
Possible number of terminal Boxes for parallel processing	3
注記：	BC マシニングセンター (品番 4050.230) の場合、2 枚ドアのタイプに限り固定フレーム (品番 4050.080) の使用が可能になります。
適用品番	4050.101 4055.910 4055.911
Suitable for	Perforex BC 1001 HS Perforex MT 1101 Perforex MT 1101 S
固定可能なハウジングの寸法 最大	幅: 200 mm 高さ: 300 mm 奥行: 300 mm
固定可能なハウジングの寸法 最小	幅: 85 mm 高さ: 70 mm 奥行: 70 mm
1パック	1 個

# Features

純質量	25
総質量	25
関税率番号	84669360
EAN	4028177804302
ETIM 9	EC003010
ETIM 8	EC003010
ECLASS 8.0	36609190