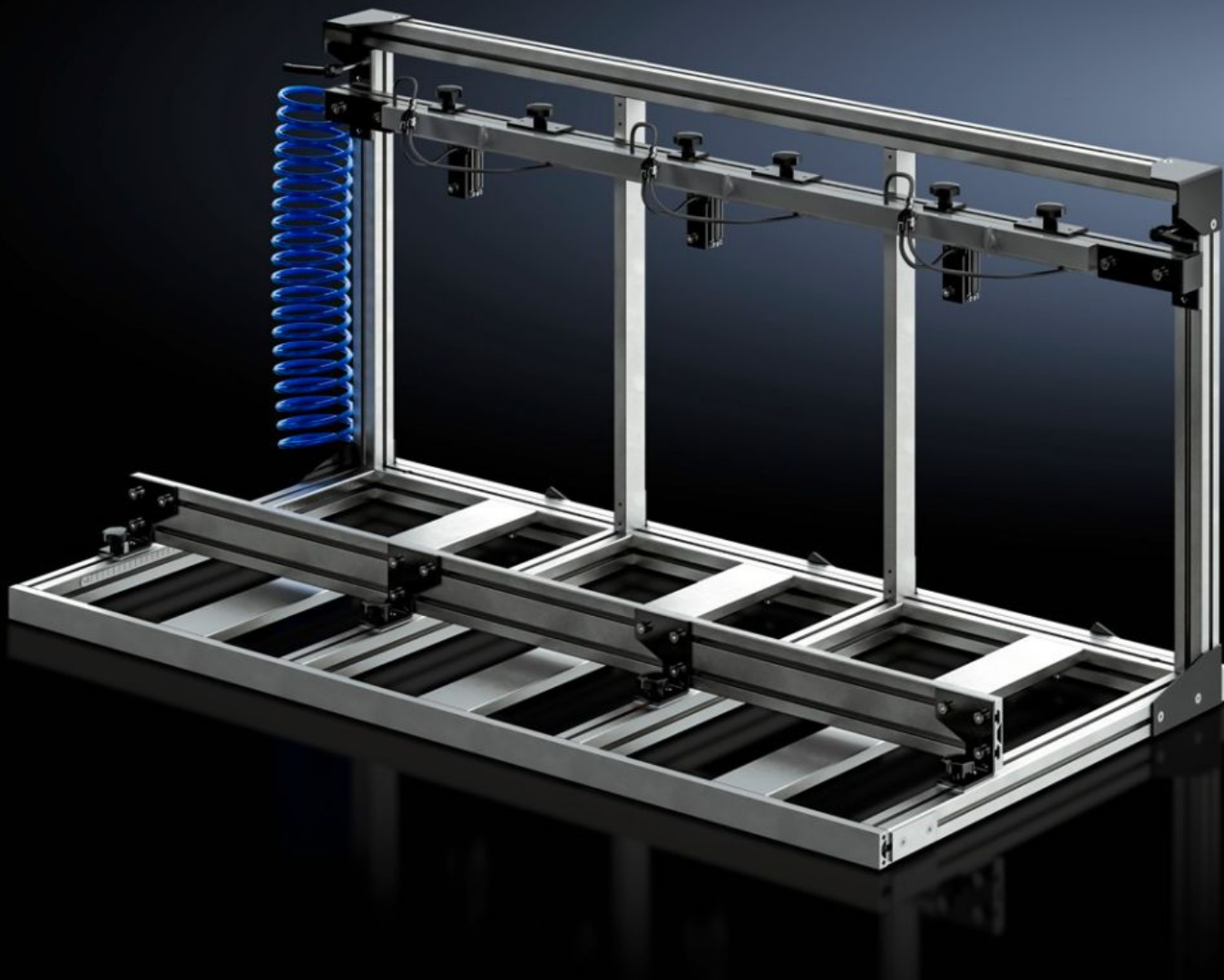
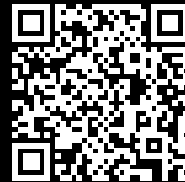


Rittal – The System.

Faster – better – everywhere.



AS 4050.080

クランプフレーム

State: 2025/12/08 (Source: rittal.com/jp-ja)

ENCLOSURES

POWER DISTRIBUTION

CLIMATE CONTROL

IT INFRASTRUCTURE

SOFTWARE & SERVICES

FRIEDHELM LOH GROUP



AS 4050.080 - クランプフレーム

Perforex BC マシニングセンターおよび Perforex MT ミリングターミナルの立方体加工エリアでのハウジングの並列加工により、セットアップ作業の削減と生産性の向上を実現。

Features

品番	AS 4050.080
仕様	空圧式の固定装置
製品説明	Perforex BC マシニングセンターおよび Perforex MT ミリングターミナルでの、立方体加工におけるハウジングの並列加工を可能にします。
Possible number of terminal Boxes for parallel processing	3
注記：	BC マシニングセンター (品番 4050.230) の場合、2 枚ドアのタイプに限り固定フレーム (品番 4050.080) の使用が可能になります。
適用品番	4050.108 4050.230 4055.925 4055.926
Suitable for	Perforex BC 1008 HS Perforex BC 2014 HS Perforex MT 2201 Perforex MT 2201 S
固定可能なハウジングの寸法 最大	幅: 510 mm 高さ: 510 mm 奥行: 600 mm

Features

固定可能なハウジングの寸法 最小	幅: 80 mm
	高さ: 100 mm
	奥行: 80 mm
1パック	1 個
純質量	25
総質量	25
関税率番号	84669360
EAN	4028177804494
ETIM 9	EC003010
ETIM 8	EC003010
ECLASS 8.0	36609190