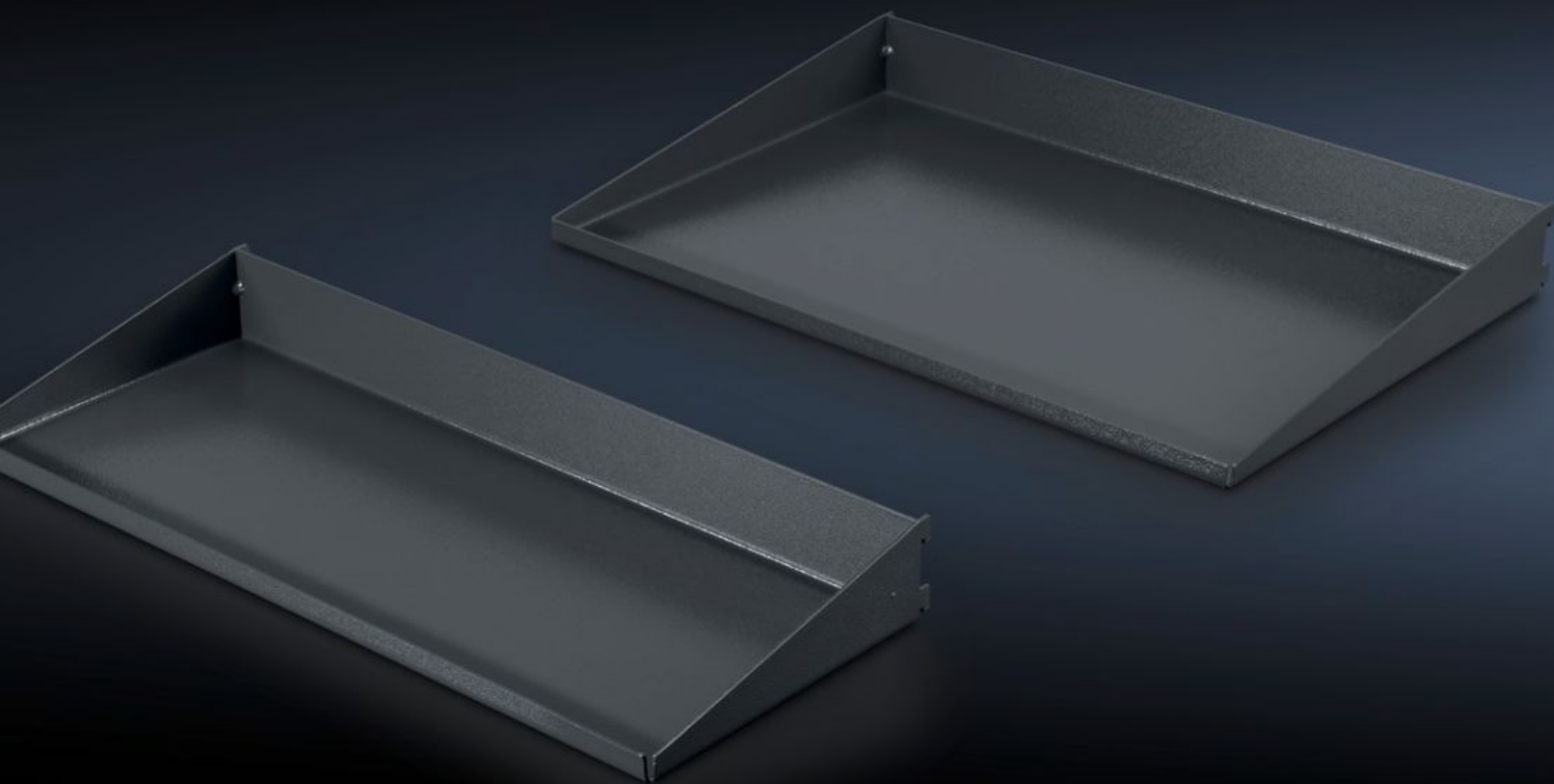


Rittal – The System.

Faster – better – everywhere.



AS 4051.101

テーブル

State: 2026/02/08 (Source: [rittal.com/jp-ja](https://www.rittal.com/jp-ja))

ENCLOSURES

POWER DISTRIBUTION

CLIMATE CONTROL

IT INFRASTRUCTURE

SOFTWARE & SERVICES

FRIEDHELM LOH GROUP



AS 4051.101 - テーブル WS 540 用

テーブルプレートの下方に取り付けるためのストレージシェルフセット。様々な奥行きのストレージシェルフが用意されているので、作業場で座って加工をする際に、膝や足元のスペースを十分に確保できます。



Features

品番	AS 4051.101
製品説明	テーブルプレートの下方に取り付けるためのストレージシェルフセット。様々な奥行きのストレージシェルフが用意されているので、作業場で座って加工をする際に、膝や足元のスペースを十分に確保できます。
メリット	足元のスペースを制限せずに、テーブルプレート下のスペースを有効的に活用するために使用します ストレージシェルフはめ込むだけです固定できるので、工具は不要です
仕様	上方の底板 (幅x奥行) 510 x 335 mm 下方の底板 (幅x奥行) 510 x 200 mm
材質	鋼板製
塗装色	RAL 7016
同梱品	2 x ストレージシェルフ
適用品番	4051.100
1パック	2 個

Features

関税率番号	73269098
EAN	4028177957411
ETIM 9	EC002778
ETIM 8	EC002778
ECLASS 8.0	21109215