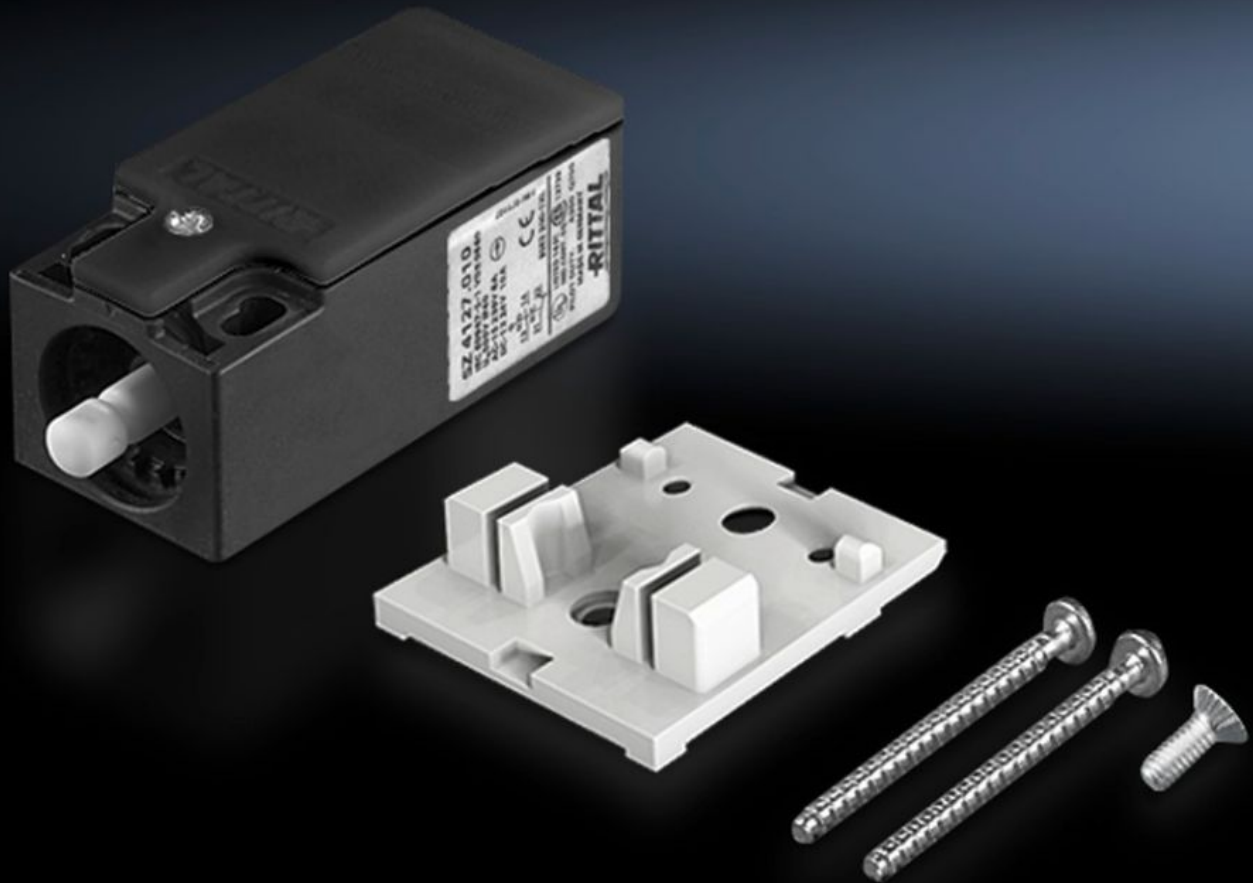


Rittal – The System.

Faster – better – everywhere.



SZ 4127.010 ドアスイッチ

State: 2025/12/16 (Source: rittal.com/jp-ja)

ENCLOSURES

POWER DISTRIBUTION

CLIMATE CONTROL

IT INFRASTRUCTURE

SOFTWARE & SERVICES

FRIEDHELM LOH GROUP



SZ 4127.010 - ドアスイッチ

組み込みアクセサリ付き、接続用配線付きまたはなし。

Features

品番	SZ 4127.010
仕様	接続ケーブルなし
注記：	VX IT に取り付けるために使用しますが、ドアスイッチ用 VX マウンティングブラケットを必要とします
定格インパルス耐電圧、フェーズ 対フェーズ	6000 V AC
定格絶縁電圧	400 V AC
取り付け方法	LEDシステム照明用 ドアスイッチが内蔵されていない標準照明灯およびグローレス照明 灯用 クーリングユニットおよび水冷式熱交換器用
電源の接続	240 V AC/6 A 125 V AC/8 A 24 V AC/6 A 24 V DC/6 A
定格電圧	400 V
保護等級 IP (IEC 60 529 準拠)	IP 40
1パック	1 個
純質量	0.068
総質量	0.076
関税率番号	85365019

Features

EAN	4028177497740
-----	---------------

E-Number Sweden	E3404494
-----------------	----------

ETIM 9	EC002626
--------	----------

ETIM 8	EC002626
--------	----------

ECLASS 8.0	27189266
------------	----------

Approvals

Approvals	CQC
	CQC-CCC
	CSA
	UL + C-UL (listed)

Explanations	CE適合宣言書
	UKCA適合宣言書