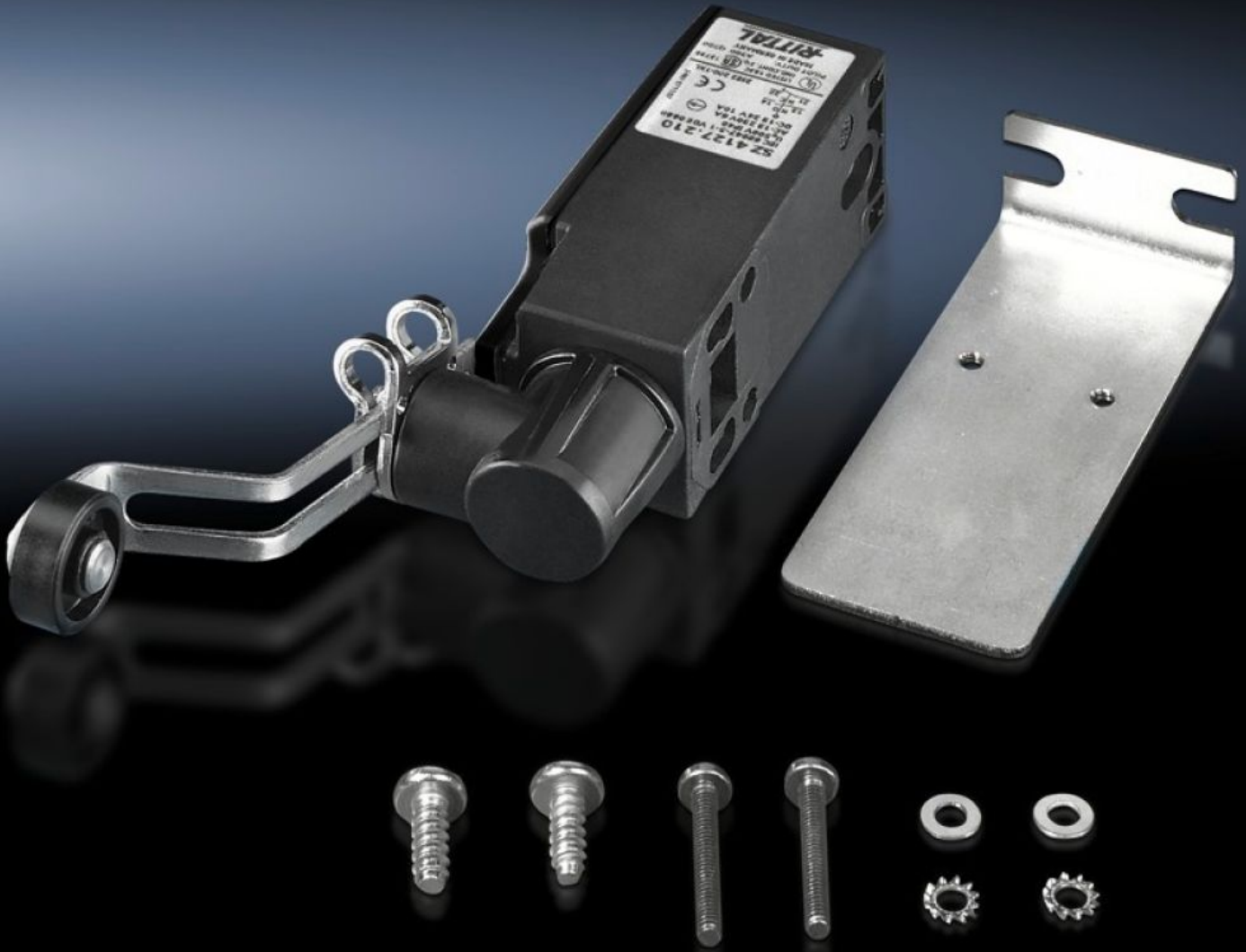


# Rittal – The System.

Faster – better – everywhere.



## SZ 4127.210 ドアスイッチ

State: 2026/05/06 (Source: [rittal.com/jp-ja](http://rittal.com/jp-ja))

ENCLOSURES

POWER DISTRIBUTION

CLIMATE CONTROL

IT INFRASTRUCTURE

SOFTWARE & SERVICES

FRIEDHELM LOH GROUP



# SZ 4127.210 - ドアスイッチ

組み込みアクセサリ付き、接続用配線付きまたはなし。

## Features

品番	SZ 4127.210
仕様	スウィングフレーム用レバー付き、接続ケーブルなし
機能方法	レバーは鋼板製ドアのドアフレーム、あるいは透視ドアの場合は同梱のアダプターで操作します。
注記：	VX IT に取り付けるために使用しますが、ドアスイッチ用 VX マウンティングブラケットを必要とします
定格インパルス耐電圧、フェーズ 対フェーズ	6000 V AC
定格絶縁電圧	400 V AC
取り付け方法	大型スウィングフレーム装備のTSエンクロージャー用。 標準照明灯およびグローレス照明灯用
電源の接続	240 V AC/6 A 125 V AC/8 A 24 V AC/6 A 24 V DC/6 A
定格電圧	400 V
保護等級 IP (IEC 60 529 準拠)	IP 40
1パック	1 個
純質量	0.231 kg
総質量	0.235 kg
関税率番号	85365019

# Features

---

ETIM 9	EC002626
ETIM 8	EC002626
ECLASS 8.0	27189266
製品説明	SZ Door-operated switch, with toggle, without connection cable, UL

# Approvals

---

Approvals	CQC CQC-CCC CSA UL + C-UL (listed)
Explanations	CE適合宣言書 UKCA適合宣言書