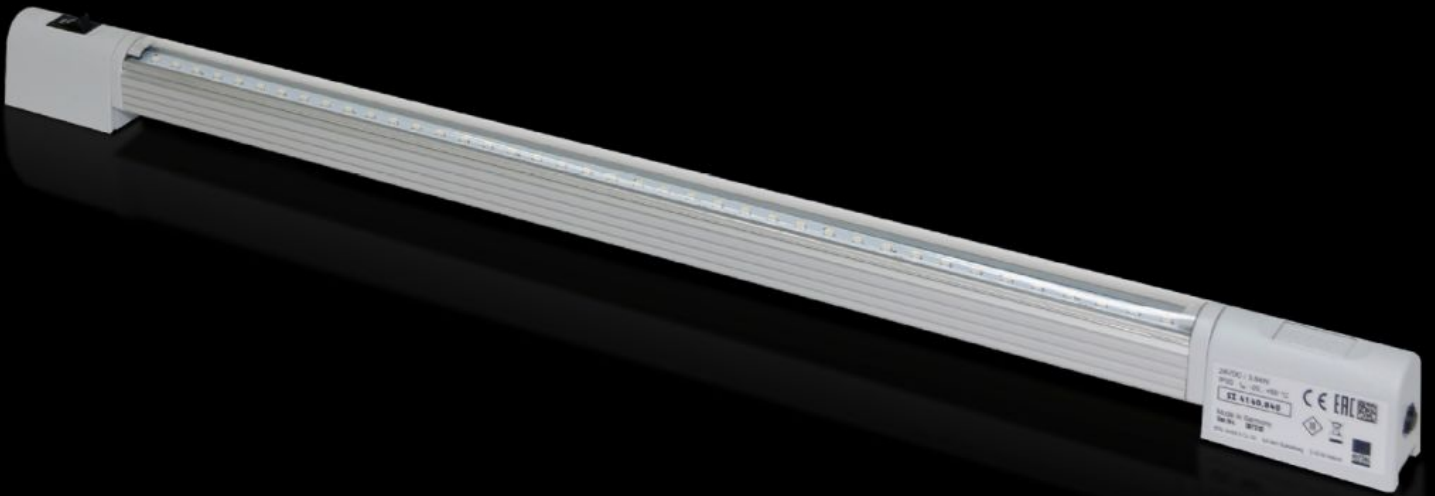


# Rittal – The System.

Faster – better – everywhere.



## SZ 4140.840

## LEDコンパクト システム照明灯

State: 2026/07/07 (Source: rittal.com/jp-ja)

ENCLOSURES

POWER DISTRIBUTION

CLIMATE CONTROL

IT INFRASTRUCTURE

SOFTWARE & SERVICES

FRIEDHELM LOH GROUP



# SZ 4140.840 - LEDコンパクト システム照明灯

供給電圧：24 V DC



## Features

品番

SZ 4140.840

メリット

最高の電磁両立性。  
安全低電圧範囲内の運転であるため、保護されています。  
高い省エネ効果。  
LEDの導入でローメンテナンス化に成功  
ドアスイッチ接続も可能

機能方法

直接配線可能  
多様な固定方法  
ビーム旋回可能。

材質

照明本体：押し出し成形アルミニウム  
照明カバー：ポリカーボネート（ハロゲンフリー）  
ランプホルダー：PC-ABS

塗装色

RAL 7035 近似色

# Features

同梱品	LEDコンパクト システム照明灯 光源 光源カバー 取り付け部品を含む
Mounting distance screws	550 mm
可能な連結	コネクタ経由で給電 ドアスイッチ 直接配線(照明の連結に)
光源	LED、白色
保護等級	III (SELV)
スイッチ (タイプ)	内蔵のオン/オフ/ドアスイッチ
Light cover	Yes
照明器具、取り付け方式	ねじ固定式 クリップ固定 マグネット固定 (アクセサリー)
Rated impulse withstand voltage, phase to earth	電源ユニットによる
定格インパルス耐電圧、フェーズ対フェーズ	電源ユニットによる
定格絶縁電圧	電源ユニットによる
Rated current max DC note	照明を連結する際の最大定格電流は2 アンペアです。
DC の場合	0.16 A
Number of LEDs	40
Mounting distance clip/magnet	475 mm

# Features

取り付け方法	25 mm ピッチ間隔でエンクロージャープロファイル (エンクロージャーフレーム) に直接取り付けます 固定用マグネットセットの使用で AE：内装用レール付き
注記：	エンクロージャーおよび密閉型ハウジング内部での使用を想定しています。 ユーザー側で準備した電源ユニットを使用する場合は、電源ユニットそのものが、その使用目的に必要な認可を取得したものであるかどうかを確認してください。 照明を連結する際の最大定格電流は2 アンペアです。
Light cone adjustment	Yes
寸法：	幅: 530 mm 高さ: 32.8 mm 奥行: 20.64 mm
定格電圧	24 V (DC)
保護等級 IP (IEC 60 529 準拠)	IP 20
1パック	1 個
純質量	0.43 kg
総質量	0.434 kg
関税率番号	94054990
ETIM 9	EC000321
ETIM 8	EC000321
ECLASS 8.0	27189241
製品説明	SZ System light LED compact, WHD: 530x33x21 mm, 24 V DC, Integral on/off/door-operated switch mode

# Approvals

---

Explanations

CE適合宣言書

UKCA適合宣言書