

Rittal – The System.

Faster – better – everywhere.



SZ 4155.110

ユニバーサル照明灯

State: 2026/04/05 (Source: rittal.com/jp-ja)

ENCLOSURES

POWER DISTRIBUTION

CLIMATE CONTROL

IT INFRASTRUCTURE

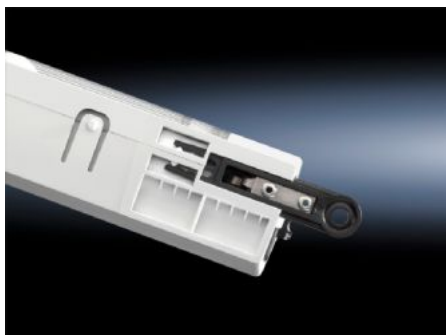
SOFTWARE & SERVICES

FRIEDHELM LOH GROUP



SZ 4155.110 - ユニバーサル照明灯 モーション感知器内蔵

絶縁型プラスチックケース入りエンクロージャー照明、モーション感知器内蔵、電源電圧 110
～ 240 V AC、50/60Hz。



Features

品番	SZ 4155.110
製品説明	高い光力の小型蛍光管(18W)。
メリット	簡単かつ速い取り付け
材質	プラスチック
同梱品	ユニバーサル照明灯 モーション感知器内蔵 光源 光源カバー 取り付け部品を含む
定格出力	18 W
Ballast	電圧フリー電子安定器
可能な連結	コネクタ経由で給電 直接配線(照明の連結に)
Integrated motion sensor	Yes
光源	コンパクト蛍光灯、口金 2G11

Features

保護等級	I (アース線)
スイッチ (タイプ)	内蔵、オン/オフ/モーションセンサーモード
Light cover	Yes
照明器具、取り付け方式	ねじ固定式
定格インパルス耐電圧、フェーズ 対フェーズ	2500 V AC
定格絶縁電圧	250 V AC
取り付け方法	トップフレームの TS 水平フレーム：直接 TS、SE 垂直フレーム：TS アダプターブラケット付き トップフレームの前後に SE プロファイル：TS アダプターブラケッ ト付き トップフレーム横の SE プロファイル：直接 AE、CM、TP：ユニバーサルブラケット付き AE：内装用レール付き
寸法：	幅: 345 mm 高さ: 95 mm 奥行: 55 mm
動作温度範囲	-15 °C...45 °C
ソケット	1 x D、Schuko (タイプF、CEE 7/3)
保管温度範囲	-20 °C...70 °C
定格電圧	110 V~240 V、単相、50 Hz/60 Hz
仕様 (コンセント)	D、Schuko (タイプF、CEE 7/3)
1パック	1 個
純質量	0.714 kg
総質量	0.92 kg
関税率番号	94054990

Features

ECLASS 8.0

27189241

製品説明

SZユニバーサル照明灯 モーション感知器内蔵、WHD: 343x95x55 mm, 消費電力: 18 W、110-240 V, 50/60 Hz、サービスコンセント付き、VDE

Approvals

Explanations

CE適合宣言書

UKCA適合宣言書