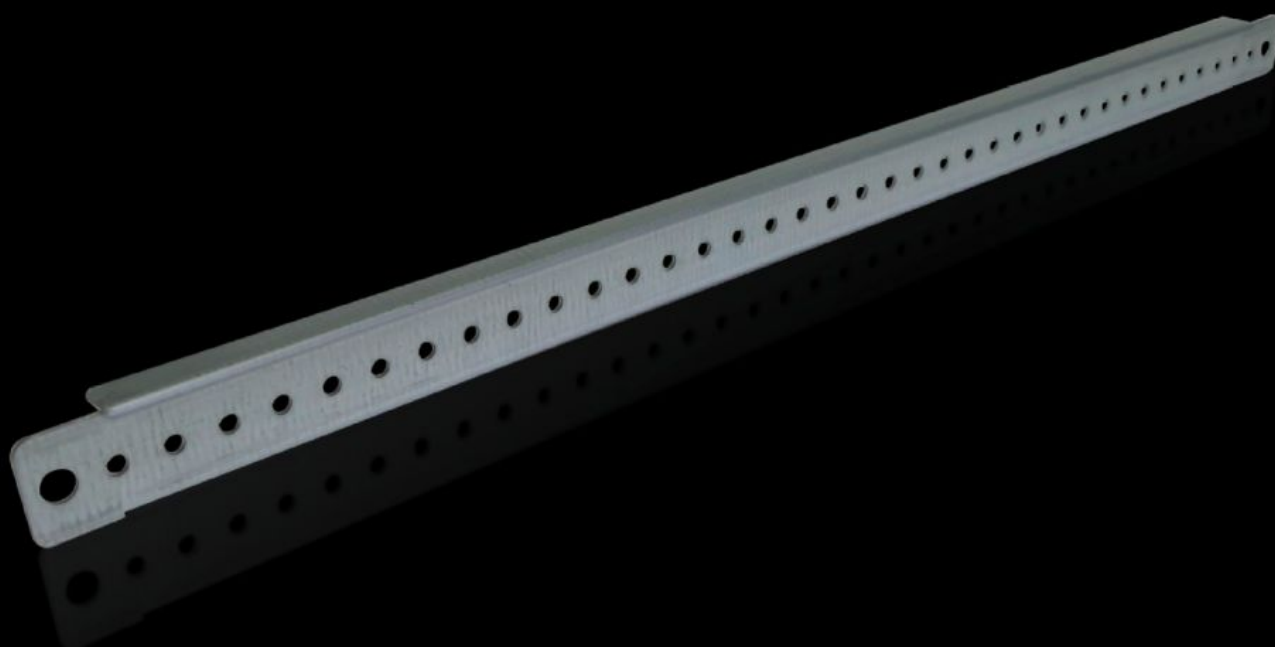


# Rittal – The System.

Faster – better – everywhere.



## TS 4596.000

## サポートレール

State: 2026/01/31 (Source: [rittal.com/jp-ja](https://www.rittal.com/jp-ja))

ENCLOSURES

POWER DISTRIBUTION

CLIMATE CONTROL

IT INFRASTRUCTURE

SOFTWARE & SERVICES

FRIEDHELM LOH GROUP



# TS 4596.000 - サポートレール VX、TS、VX SE、TP、AX 用

ケーブルダクト、ケーブルダクトホルダー、接触防止カバー、ドアへの実装機器およびケーブル取り付け用アクセサリを簡単に固定するために使用します。



## Features

品番	TS 4596.000
製品説明	ケーブルダクト、ケーブルダクトホルダー、接触防止カバー、ドアへの実装機器およびケーブル取り付け用アクセサリを簡単に固定するために使用します。
仕様	穴Ø 4.5 mm、25 mm ピッチ
材質	鋼板製
表面	亜鉛めっき
同梱品	取り付け部品を含む
長さ	490 mm
適用ドア幅	600 mm
取り付け方法 VX	In door width 600 mm
取り付け方法、VX SE	In door width 600 mm In enclosure width/depth 500 mm, on the inner mounting level

# Features

取り付け方法 AX	幅 600 mm のドア、3 点ロックシステム付き、ロック付きドア側に In enclosure width 500 mm and in enclosure height 600 mm, in conjunction with rail for interior installation AX
取り付け方法、AX ステンレス製	エンクロージャー幅 500mm 内に 高さ 600 mm のエンクロージャー内に
取り付け方法、AX プラスチック製	In door width 600 mm
取り付け方法、AX 3 分割型	ハウジング奥行 673 mm 内に、またはウォール取り付け部内の幅方 向に
取り付け方法 PC	In door width 600 mm
取り付け方法 IW	In door width 600 mm
取り付け方法 TS	In door width 600 mm In enclosure width/depth 500 mm, on the inner mounting level
取り付け方法、VX ベース (ステン レス製)	奥行 600 mm のベース内に、M6 トルクスねじ、および M6 ナット との併用で
適用	エンクロージャータイプ: VX TS VX SE PC IW AX AX プラスチック製 AX ウォール型キャビネット、3分割型 幅/奥行き: 500 mm
適用	VX ベースシステム (ステンレス製)
1パック	20 個
純質量	4.06
総質量	5.1

# Features

PCF/VE (Cradle to Gate)	19.2 kg CO2 eq (Cat B)
PCF クラス分けに関する注記	カテゴリーB：PCF 値 (Cradle-to-Gate) は、製品重量と自己申告に基づいて概算されます
関税率番号	73269098
EAN	4028177103764
ETIM 9	EC002620
ETIM 8	EC002620
ECLASS 8.0	27189261