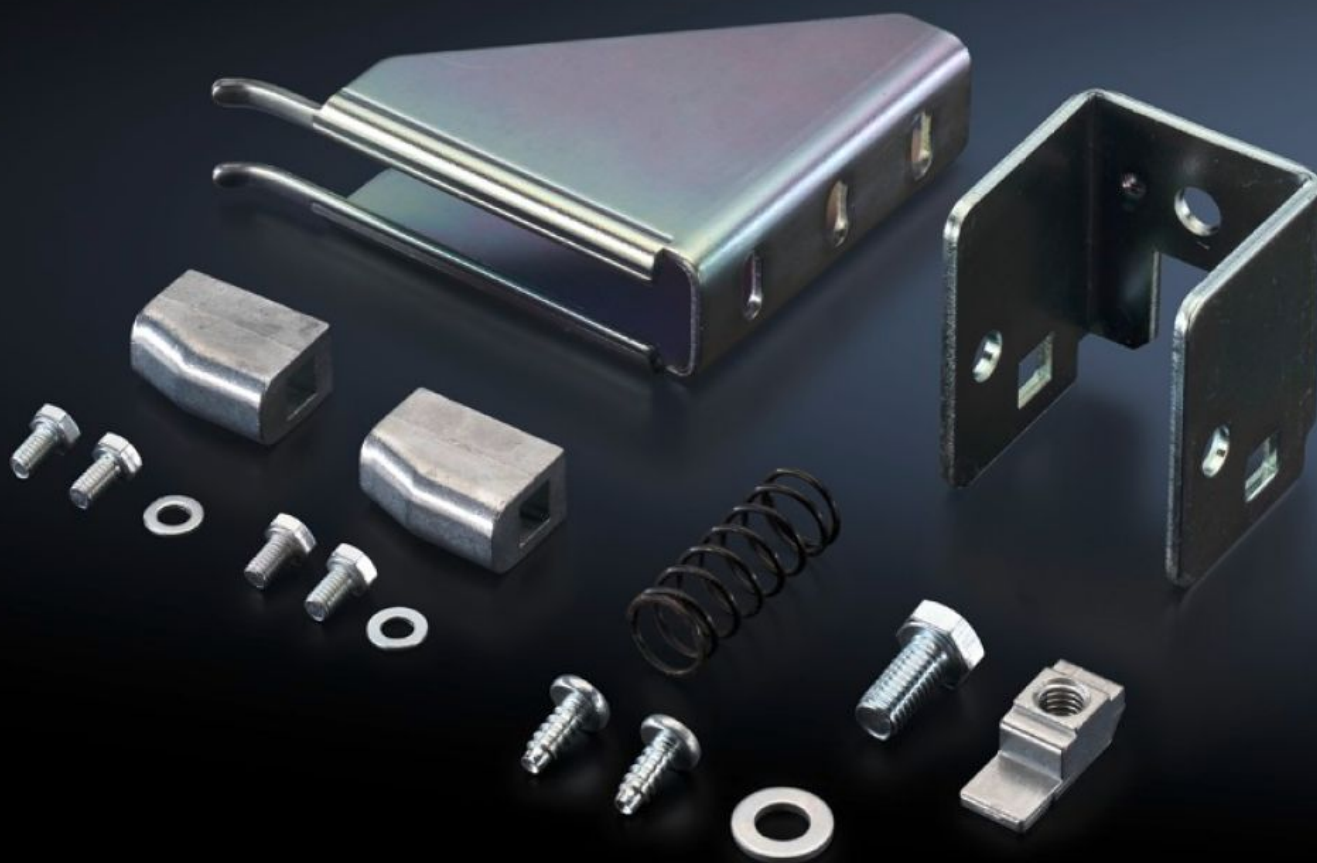
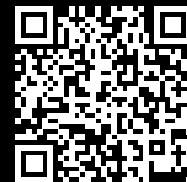


Rittal – The System.

Faster – better – everywhere.



TS 4912.000 カム作動ユニット

State: 2026/02/10 (Source: rittal.com/jp-ja)

ENCLOSURES

POWER DISTRIBUTION

CLIMATE CONTROL

IT INFRASTRUCTURE

SOFTWARE & SERVICES

FRIEDHELM LOH GROUP



TS 4912.000 - カム作動ユニット

メインスイッチが付いたエンクロージャーに組み込むための動作機構。追加時にはサブエンクロージャー4台につき1個取付けます。



Features

品番	TS 4912.000
製品説明	サーキットブレーカーカバーと組み合わせることで、UL 508 A の要求仕様が、連結型エンクロージャーにおいても達成されます。連結型エンクロージャーの構成によって、異なる構成部品が必要となります。
取り付け方法	メインドアに取り付け。エンクロージャーを4台以上連結する場合には、4台につき1個取り付けます。
1パック	1 個
純質量	0.45
総質量	0.508
関税率番号	83024900
EAN	4028177113961
ETIM 9	EC000327
ETIM 8	EC000327
ECLASS 8.0	27409217