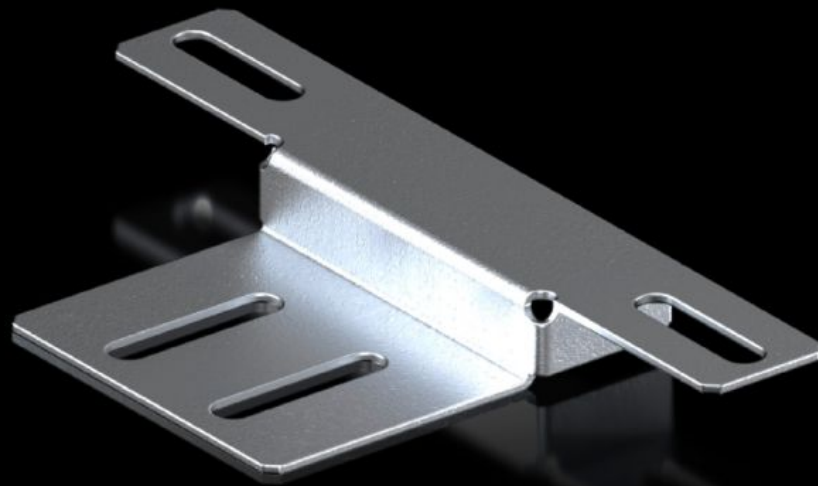


**Rittal – The System.**

Faster – better – everywhere.



IT 5302.123

# マウンティングレールセンター固定 部品

State: 2026/05/21 (Source: [rittal.com/jp-ja](http://rittal.com/jp-ja))

ENCLOSURES

POWER DISTRIBUTION

CLIMATE CONTROL

IT INFRASTRUCTURE

SOFTWARE & SERVICES

FRIEDHELM LOH GROUP



# IT 5302.123 - マウンティングレールセンター固定部品 VX

## IT 標準型 19インチ マウンティングレール用

マウンティングレールセンター固定部品、VX IT用。負荷(荷重)が偏っている場合のひずみを防ぎます。

## Features

品番	IT 5302.123
製品説明	取り付けられた負荷が均等でなかった場合に、アダプターレールが歪むのを防ぎます。VXフレームの外側実装面上のマウントプロファイル(システムレール)とプロファイルレール(マウンティングレール)との間に直接固定します。
メリット	部分的な 19インチ実装において単独固定として使用可能
用途	標準型 482.6 mm (19インチ) マウンティングレールを外側実装面に固定するために使用します
材質	鋼板製
表面	塗装
塗装色	RAL 9005
同梱品	取り付け部品を含む
適用	幅: = 600 mm
1パック	2 個
純質量	0.24 kg
PCF/VE (Cradle to Gate)	1 kg CO2 eq (Cat B)
PCF クラス分けに関する注記	カテゴリ-B: PCF 値 (Cradle-to-Gate) は、製品重量と自己申告に基づいて概算されます

# Features

---

関税率番号	83024900
-------	----------

---

ETIM 9	EC002625
--------	----------

---

ECLASS 8.0	27189234
------------	----------

---

製品説明	Mounting angle additional fastening attachment, for VX IT 19” mounting angle standard, for fastening the 482.6 mm (19") mounting angle standard onto the outer mounting level, for enclosure width 600 mm
------	--