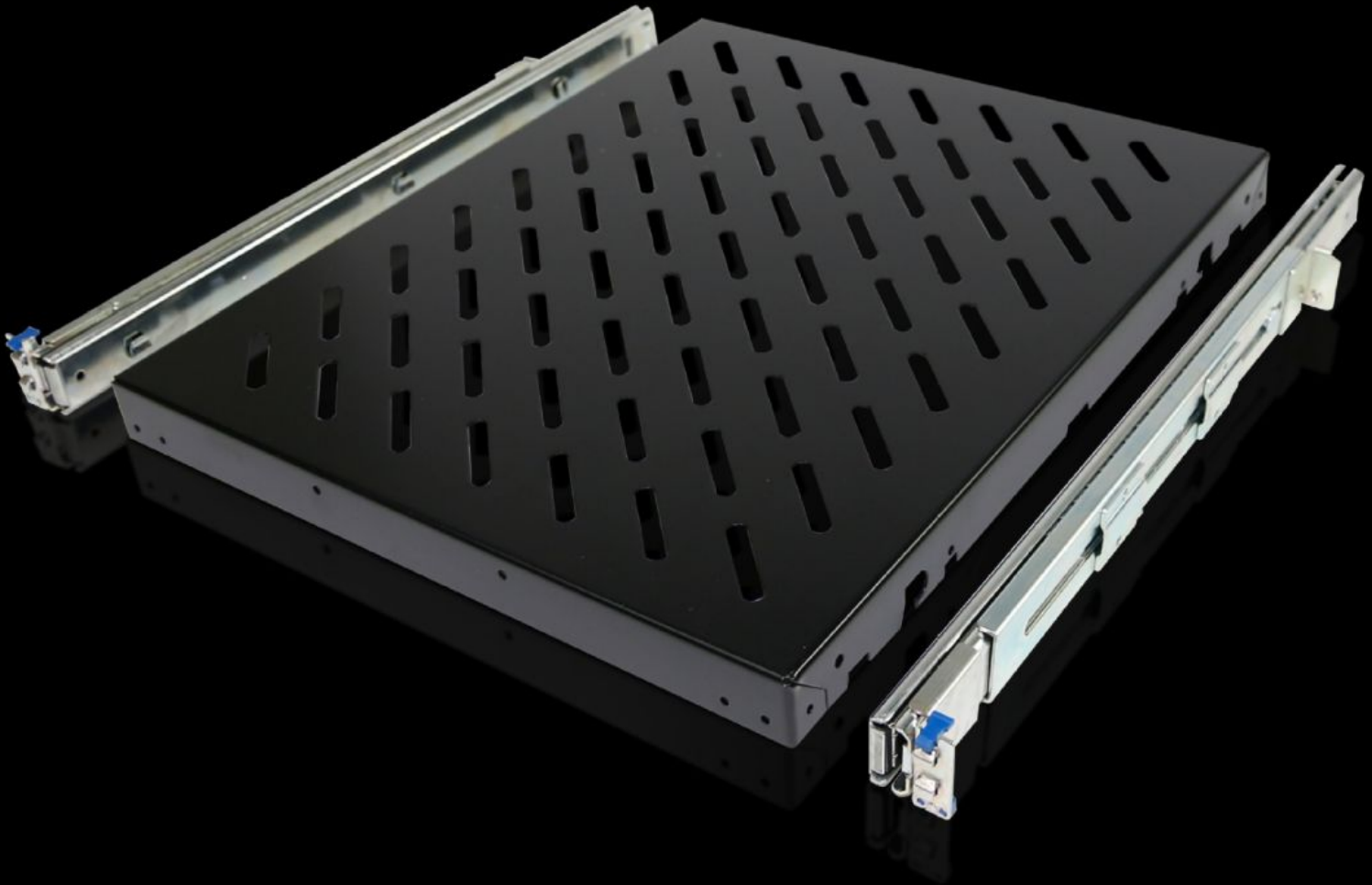


Rittal – The System.

Faster – better – everywhere.



DK 5501.675

ユニットテーブル、引き出し式

State: 2026/04/07 (Source: rittal.com/jp-ja)

ENCLOSURES

POWER DISTRIBUTION

CLIMATE CONTROL

IT INFRASTRUCTURE

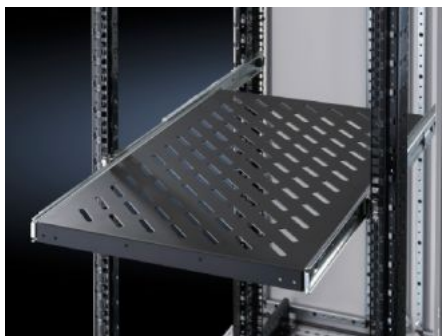
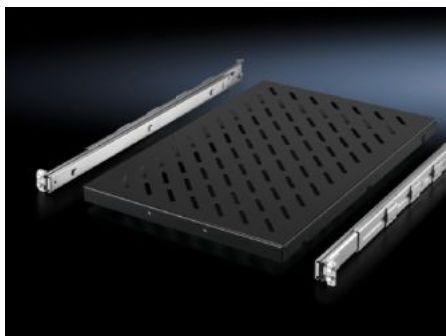
SOFTWARE & SERVICES

FRIEDHELM LOH GROUP



DK 5501.675 - ユニットテーブル、引き出し式 VX IT, TS IT, TE, TX CableNet 用

2つの482.6 mm (19インチ) の架装面の間の取り付け用。



Features

品番	DK 5501.675
製品説明	2つの19インチ機器取り付け面間 (それぞれの19インチマウンティングレールあるいは19インチマウントフレーム) の取り付けに使用します。
メリット	エンクロージャー前側から、工具不要、短時間で組み立て可能 セルフロック 引き出し用
用途	奥行き可変式 (個々の取り付け面間距離に適合させるため)
材質	鋼板製
表面	テーブル：塗装済み スライドレール / 取り付けキット：亜鉛めっき
塗装色	RAL 9005
同梱品	スロット付きユニットテーブル 取り付けキット付きスライドレール 取り付け部品を含む

Features

用途	セットアップ仕様により、機器取り付け面間の距離が大きい場合は、機器取り付け面間の距離を小さくする必要があります、耐荷重 50 kg。
耐荷重	50 kg
寸法：	幅: 419 mm 奥行: 500 mm
適用	エンクロージャータイプ: VX IT TS IT TE TX CableNet
取り付け面間隔	400 - 600 mm
1パック	1 個
純質量	5.9 kg
総質量	6.14 kg
PCF/VE (Cradle to Gate)	23.6 kg CO2 eq (Cat B)
PCF クラス分けに関する注記	カテゴリーB：PCF 値 (Cradle-to-Gate) は、製品重量と自己申告に基づいて概算されます
関税率番号	73269098
ETIM 9	EC002620
ECLASS 8.0	27189261
製品説明	DK Component shelf, WHD: 419x1 Ux500 mm, 50 kg, distance between levels: 400-600 mm, Pull-out, RAL 9005