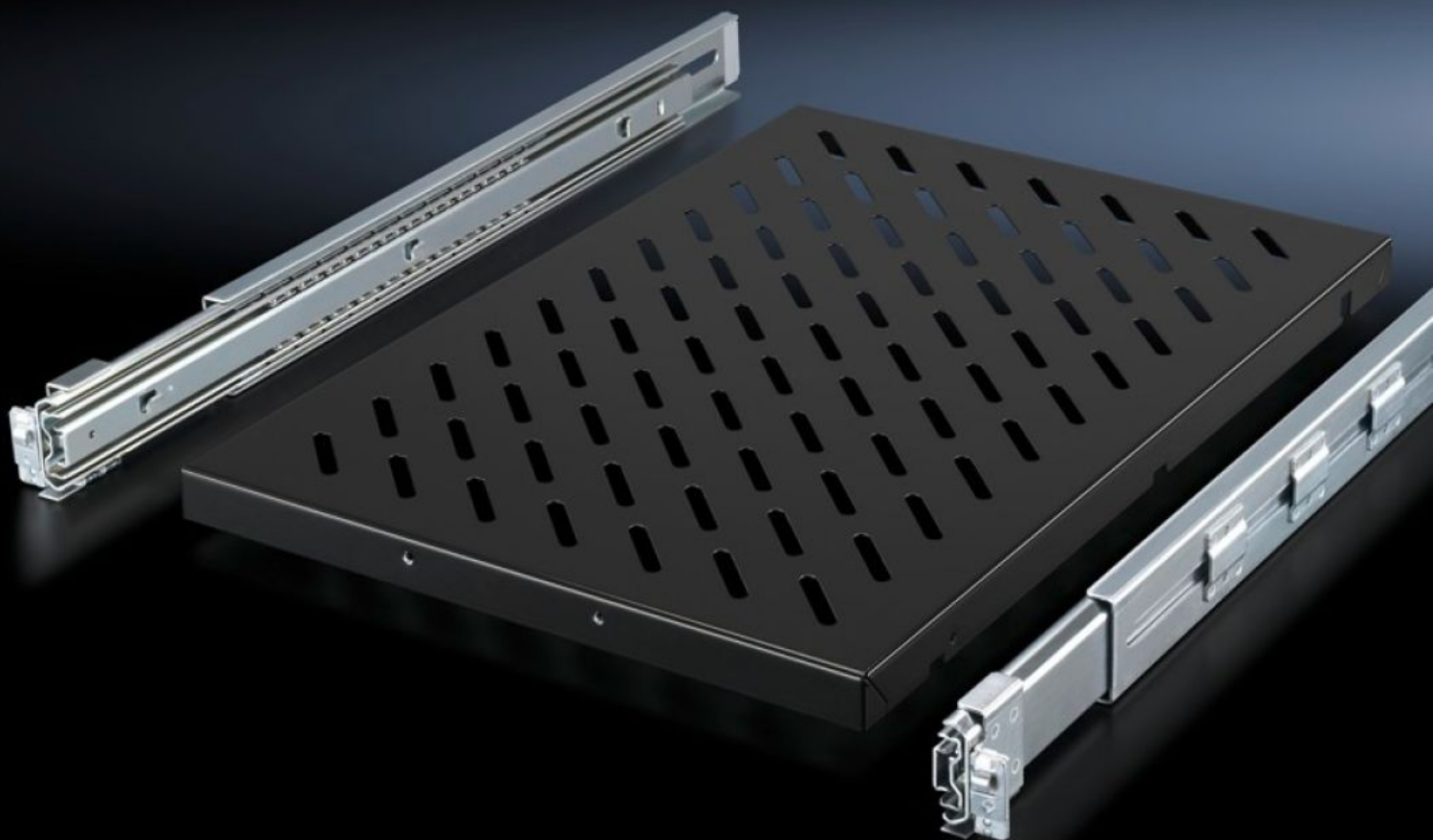


Rittal – The System.

Faster – better – everywhere.



DK 5501.725

ユニットテーブル、引き出し式

State: 2026/06/28 (Source: rittal.com/jp-ja)

ENCLOSURES

POWER DISTRIBUTION

CLIMATE CONTROL

IT INFRASTRUCTURE

SOFTWARE & SERVICES

FRIEDHELM LOH GROUP



DK 5501.725 - ユニットテーブル、引き出し式 VX IT, TS IT, TE, TX CableNet 用

2つの482.6 mm (19インチ) の架装面の間の取り付け用。



Features

品番	DK 5501.725
製品説明	2つの19インチ機器取り付け面間 (それぞれの19インチマウンティングレールあるいは19インチマウントフレーム) の取り付けに使用します。
メリット	エンクロージャー前側から、工具不要、短時間で組み立て可能 セルフロック 引き出し用
用途	奥行き可変式 (個々の取り付け面間距離に適合させるため)
材質	鋼板製
表面	テーブル：塗装済み スライドレール / 取り付けキット：亜鉛めっき
塗装色	RAL 9005
同梱品	スロット付きユニットテーブル 取り付けキット付きスライドレール 取り付け部品を含む

Features

耐荷重	100 kg
寸法：	幅: 419 mm 奥行: 700 mm
適用	エンクロージャータイプ: VX IT TS IT TE
取り付け面間隔	600 - 900 mm
1パック	1 個
純質量	10.184 kg
総質量	10.72 kg
PCF/VE (Cradle to Gate)	40.8 kg CO2 eq (Cat B)
PCF クラス分けに関する注記	カテゴリ-B : PCF 値 (Cradle-to-Gate) は、製品重量と自己申告に基づいて概算されます
関税率番号	73269098
ETIM 9	EC002620
ECLASS 8.0	27189261
製品説明	DK Component shelf, WHD: 419x1 Ux700 mm, 100 kg, distance between levels: 600-900 mm, Pull-out, RAL 9005