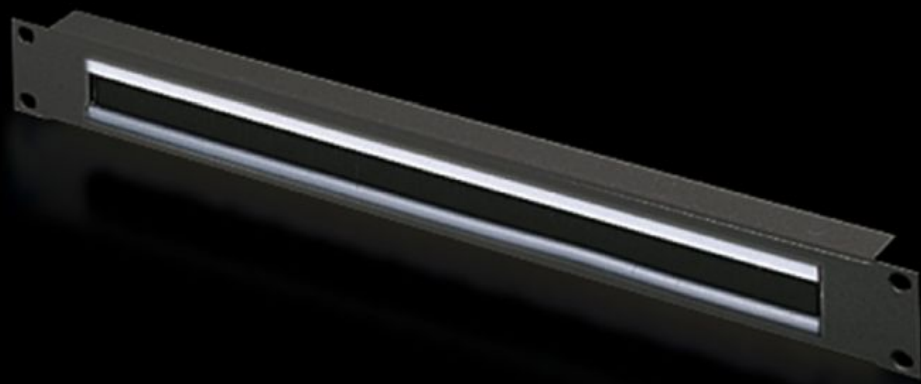


Rittal – The System.

Faster – better – everywhere.



DK 5502.255

**ブラシストリップ付きケーブル引き
込みパネル**

State: 2026/06/02 (Source: [rittal.com/jp-ja](https://www.rittal.com/jp-ja))

ENCLOSURES

POWER DISTRIBUTION

CLIMATE CONTROL

IT INFRASTRUCTURE

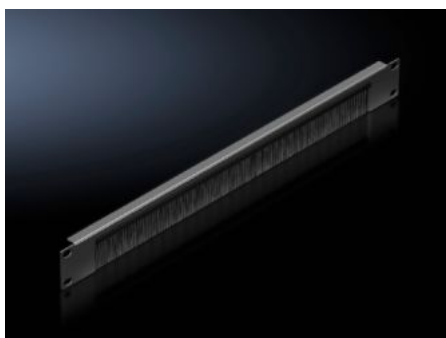
SOFTWARE & SERVICES

FRIEDHELM LOH GROUP



DK 5502.255 - ブラシストリップ付きケーブル引き込みパネル 482.6 mm (19インチ)

ブラシストリップ付き、カットアウト390 mm x 40 mm (2 U) または390 mm x 20 mm (1U) 付き、ケーブルサポートブラケットの収納可能。



Features

品番	DK 5502.255
製品説明	インチ仕様の機器取り付け面で区切られた2つのエリア間の便利でシンプルな配線に使用します。例えば、19インチ機器取り付け面のフロント側とリア側の間などにです。
用途	482.6 mm (19インチ) の標準的な実装エリアに使用でき、塞ぐことと、ケーブルガイドという2つの機能を持ち合わせています (高さ1 U)
材質	鋼板製 ブラシストリップ：プラスチック、UL 94-HB
表面	塗装
取り付け用カットアウト	幅:390 mm 高さ:20 mm
寸法：	幅: 482.6 mm
高さ単位(ユニット)	1 U

Features

1パック	1 個
純質量	0.2 kg
総質量	0.486 kg
関税率番号	73269098
ETIM 9	EC000322
ECLASS 8.0	27400604
製品説明	DK Cable entry panel, 1 U, 482.6 mm (19"), WxH: 390x20 mm, With brush strip, RAL 9005