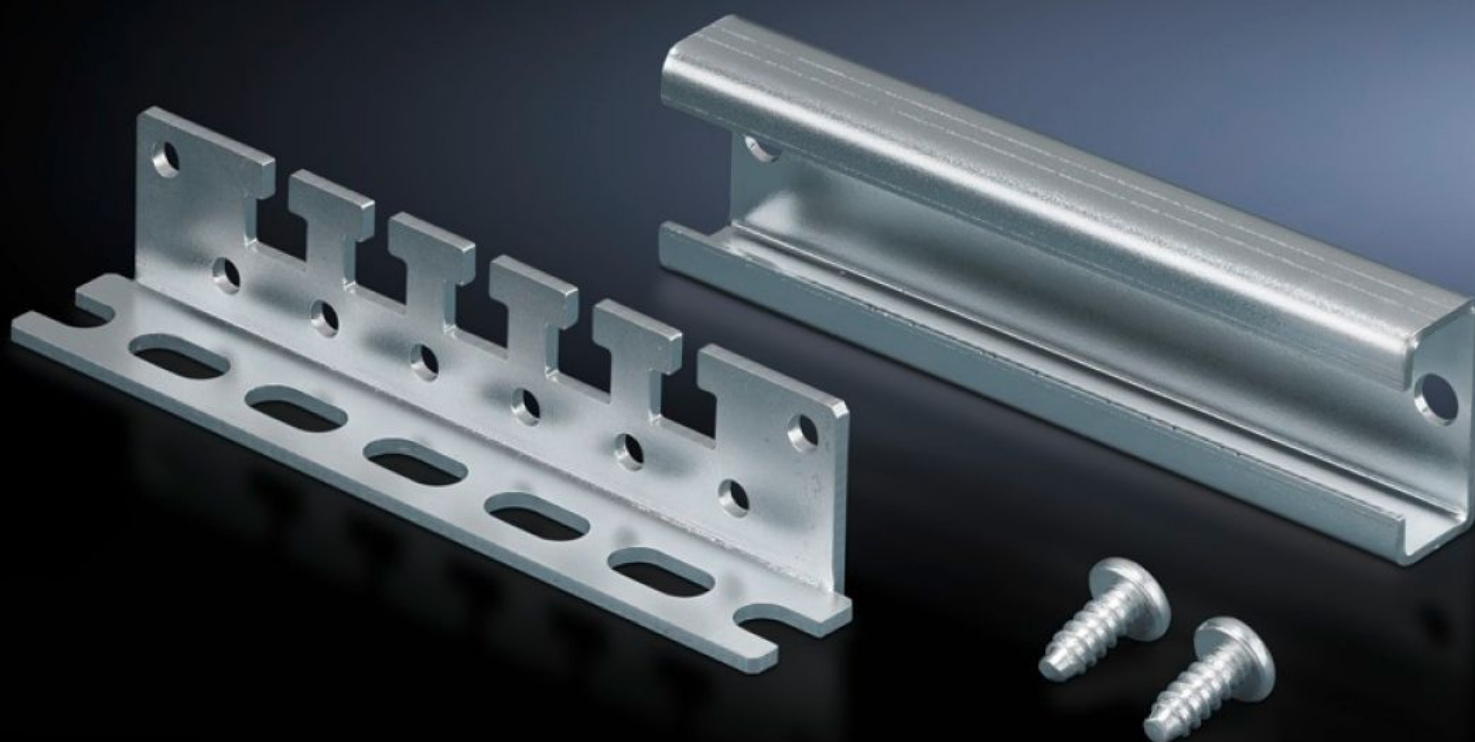


**Rittal – The System.**

Faster – better – everywhere.



CP 6052.000

ケーブル固定ブラケット

State: 2026/05/22 (Source: rittal.com/jp-ja)

ENCLOSURES

POWER DISTRIBUTION

CLIMATE CONTROL

IT INFRASTRUCTURE

SOFTWARE & SERVICES

FRIEDHELM LOH GROUP



# CP 6052.000 - ケーブル固定ブラケット

サポートアーム用カットアウト 直径130mm あるいは 120 x 65 mm 付きの操作用ハウジングに取り付けるために使用します。ケーブルの固定には、ケーブルクランプまたはケーブルタイを使用します。



## Features

品番	CP 6052.000
製品説明	ケーブルクランプ、ケーブルタイ 2597.000あるいは市販のケーブルタイを使つてのケーブル固定も可能です。
用途	取り付け用カットアウト 120 x 65 mmあるいはØ 130 mmが加工してあるコマンドパネルへの取り付けに使用します。 .
材質	鋼板製
表面	亜鉛めっき
同梱品	Cレールと固定ねじを含む
注記：	ブラケット高さ = 25 mm(40 mm Cレール装着時)
1パック	1 個
純質量	0.146 kg
総質量	0.156 kg
PCF/VE (Cradle to Gate)	0.6 kg CO2 eq (Cat B)

# Features

---

PCF クラス分けに関する注記	カテゴリ-B：PCF 値 (Cradle-to-Gate) は、製品重量と自己申告に基づいて概算されます
関税率番号	73182900
ETIM 9	EC000322
ECLASS 8.0	27400604
製品説明	CP Cable clamping bracket, for command panel, with support arm connection Ø130 mm or 120x65 mm