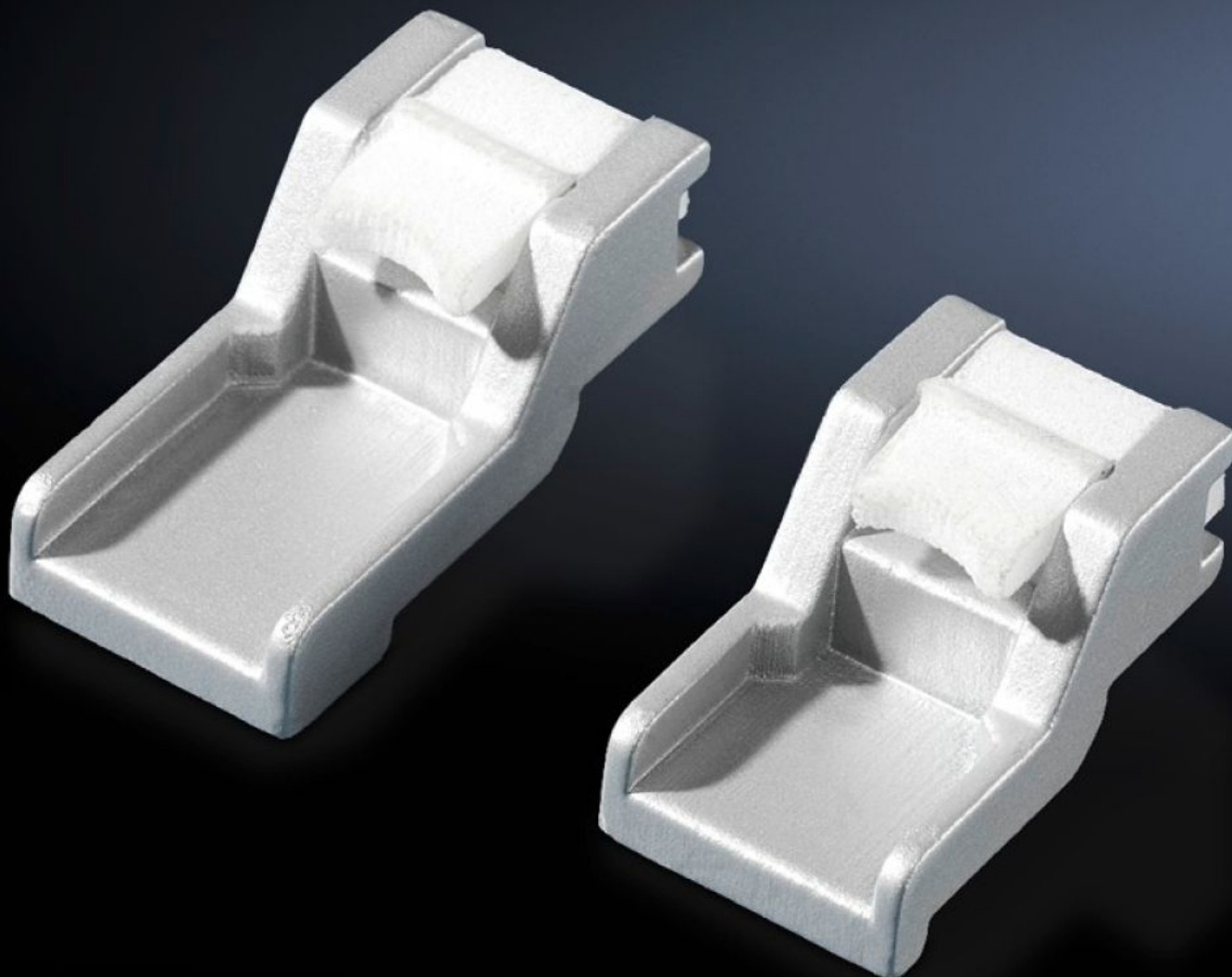


Rittal – The System.

Faster – better – everywhere.



CP 6053.300

固定セット

State: 2026/02/10 (Source: [rittal.com/jp-ja](https://www.rittal.com/jp-ja))

ENCLOSURES

POWER DISTRIBUTION

CLIMATE CONTROL

IT INFRASTRUCTURE

SOFTWARE & SERVICES

FRIEDHELM LOH GROUP



CP 6053.300 - 固定セット コンフォートパネル用

アルミ製フロントパネル、操作パネル、キーボードの取付けに使用します。

Features

品番	CP 6053.300
仕様	適用クランプ
製品説明	アルミ製フロントパネル、操作パネル、キーボードの取り付けに使用します。
同梱品	ホールドフック(中) 8個、ホールドフック (短い) 8個、ホールドフック (長い) 4個
Direct Integration	<p>シーメンス社製 Sinumerik : OP 010、OP 010 C、OP 012、TP 012、OP 015、OP 015 A、MCP 483 C、MCP 483、PP 012、PP 012 拡張、MCP、KB 483 C、Querty 19インチ</p> <p>Siemens Simatic : TP 900 コンフォート、KP 900 コンフォート、TP 1200 コンフォート、KTP 1000 ベーシック、KTP 1500 ベーシック</p> <p>パネル PC 477C、577C、677C : 12.1インチ キー、12.1インチ タッチ、15.1インチ キー、15.1インチ タッチ、19インチ タッチ、22インチ タッチ (2パック必要です)</p> <p>MP 377 12インチ タッチ、MP 377 15インチ タッチ、MP 377 19インチ タッチ</p> <p>インダストリアル フラットパネル : IFP 1200 タッチ、IFP 1500 タッチ、IFP 1200 キー、IFP 1500 キー、IFP 1900 タッチ、IFP 2200 タッチ</p> <p>インダストリアル 薄型クライアント : ITC 1200、ITC 1500、ITC 1900、ITC 2200</p> <p>B & R : オートメーションパネル、パネル PC</p>
1パック	1 個

Features

純質量	0.28
総質量	0.285
関税率番号	79070000
EAN	4028177486942
ETIM 9	EC002625
ECLASS 8.0	27189234