

# Rittal – The System.

Faster – better – everywhere.



## CP 6372.541

## コンフォートパネル

State: 2026/02/05 (Source: [rittal.com/jp-ja](https://www.rittal.com/jp-ja))

ENCLOSURES

POWER DISTRIBUTION

CLIMATE CONTROL

IT INFRASTRUCTURE

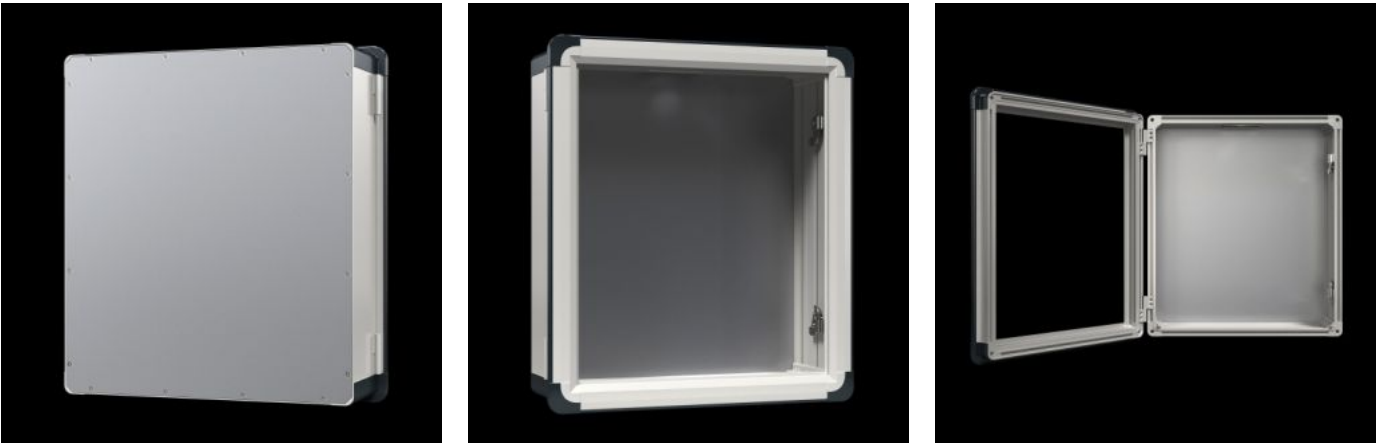
SOFTWARE & SERVICES

FRIEDHELM LOH GROUP



# CP 6372.541 - コンフォートパネル

アルミニウム製ハウジングのため、熱伝導性が高く、理想的な自然冷却が可能。軽量だが頑丈。保護等級 IP 65 (IEC 60 529準拠)。



## Features

品番	CP 6372.541
仕様	サポートアームコネクター 角形 120 x 65 mm
メリット	アルミニウムハウジングのため、熱伝導性が高く、理想的な自然冷却が可能。 頑丈でしかも軽量 リタールのすべてのスタンドシステムやサポートアームシステムと互換性があります。
材質	エンクロージャー：アルミニウム押出成形プロファイル コーナーピース：亜鉛ダイカスト コーナープロテクター：プラスチック
General colour	アルマイト処理(無着色)
塗装色	エンクロージャー： アルマイト処理(無着色) コーナーピース： RAL 7035 コーナープロテクター： RAL 7024 近似色

# Features

同梱品	サポートアームコネクター用カットアウト付きハウジング 3 mm ダブルビットロックインサートは、ロックインサート(41 mm)、プラスチック製レバーハンドルおよびT型ハンドル、タイプ Cと交換可能です。 フロントパネル用パッキングおよび固定部品 リアパネルはヒンジ付き、ヒンジはハウジングの長手側に付けられています
寸法：	幅: 628.5 mm 高さ: 508.5 mm 奥行: 92 mm
取り付け可能奥行	74 mm
保護等級 IP (IEC 60 529 準拠)	IP 65
Protection category NEMA	NEMA 12
適用フロントパネル幅サイズ	520 mm
適用フロントパネル高さサイズ	400 mm
仕様	背面ドア仕様
注記：	ハウジングを回転させれば、サポートアームコネクターを交換できます。
基材	アルミニウム
ロック	ロックの仕様: ねじ緩み止め
1パック	1 個
純質量	8.8
総質量	10.4
EAN	4028177663060
ETIM 9	EC002504
ECLASS 8.0	27180505

# Approvals

Approvals	UL + C-UL (listed)
Explanations	CE適合宣言書 UKCA適合宣言書