

# Rittal – The System.

Faster – better – everywhere.



## CP 6372.563

## コンフォートパネル

State: 2026/01/19 (Source: [rittal.com/jp-ja](http://rittal.com/jp-ja))

ENCLOSURES

POWER DISTRIBUTION

CLIMATE CONTROL

IT INFRASTRUCTURE

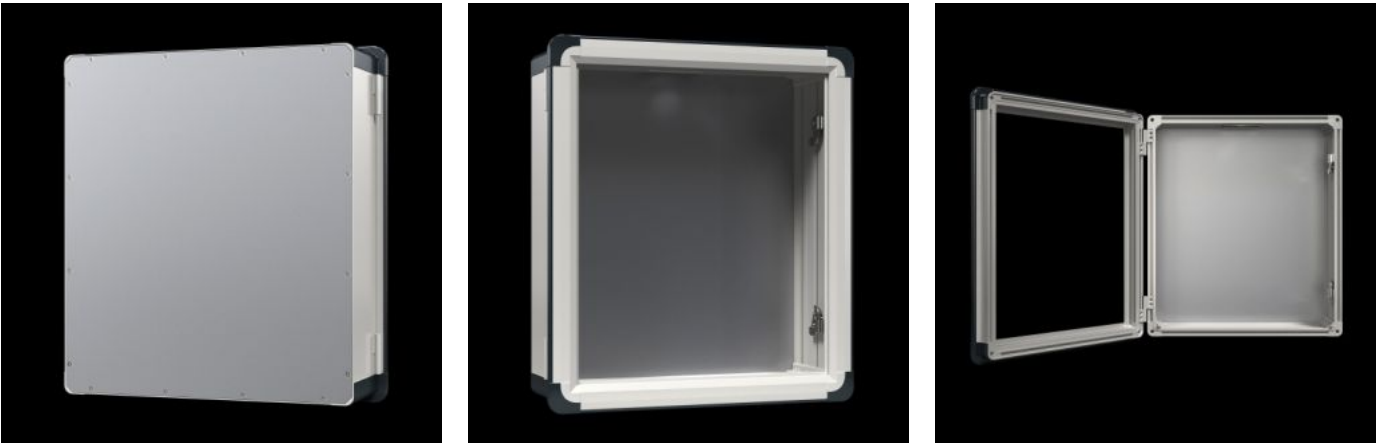
SOFTWARE & SERVICES

FRIEDHELM LOH GROUP



# CP 6372.563 - コンフォートパネル

アルミニウム製ハウジングのため、熱伝導性が高く、理想的な自然冷却が可能。軽量だが頑丈。保護等級 IP 65 (IEC 60 529準拠)。



## Features

品番	CP 6372.563
仕様	サポートアームコネクターØ 130 mm
メリット	アルミニウムハウジングのため、熱伝導性が高く、理想的な自然冷却が可能。 頑丈でしかも軽量 リタールのすべてのスタンドシステムやサポートアームシステムと互換性があります。
材質	エンクロージャー：アルミニウム押出成形プロファイル コーナーピース：亜鉛ダイカスト コーナープロテクター：プラスチック
General colour	アルマイト処理(無着色)
塗装色	エンクロージャー： アルマイト処理(無着色) コーナーピース： RAL 7035 コーナープロテクター： RAL 7024 近似色

# Features

同梱品	サポートアームコネクター用カットアウト付きハウジング 3 mm ダブルビットロックインサートは、ロックインサート(41 mm)、プラスチック製レバーハンドルおよびT型ハンドル、タイプ Cと交換可能です。 フロントパネル用パッキングおよび固定部品 リアパネルはねじ留め式、ハウジングのフロント側は開閉可能、側面にはダブルビットロック付き
寸法：	幅: 628.5 mm 高さ: 708.5 mm 奥行: 209 mm
取り付け可能奥行	191 mm
保護等級 IP (IEC 60 529 準拠)	IP 65
Protection category NEMA	NEMA 12
適用フロントパネル幅サイズ	520 mm
適用フロントパネル高さサイズ	600 mm
仕様	背面ドア仕様
注記：	ハウジングを回転させれば、サポートアームコネクターを交換できます。
基材	アルミニウム
ロック	ロックの仕様: クレセントカム ロックの数: 2 ロックインサート: ダブルビット 3 mm
1パック	1 個
純質量	18.7
総質量	20.34
EAN	4028177663145

# Features

ETIM 9	EC002504
ECLASS 8.0	27180505

# Approvals

Approvals	UL + C-UL (listed)
Explanations	CE適合宣言書 UKCA適合宣言書