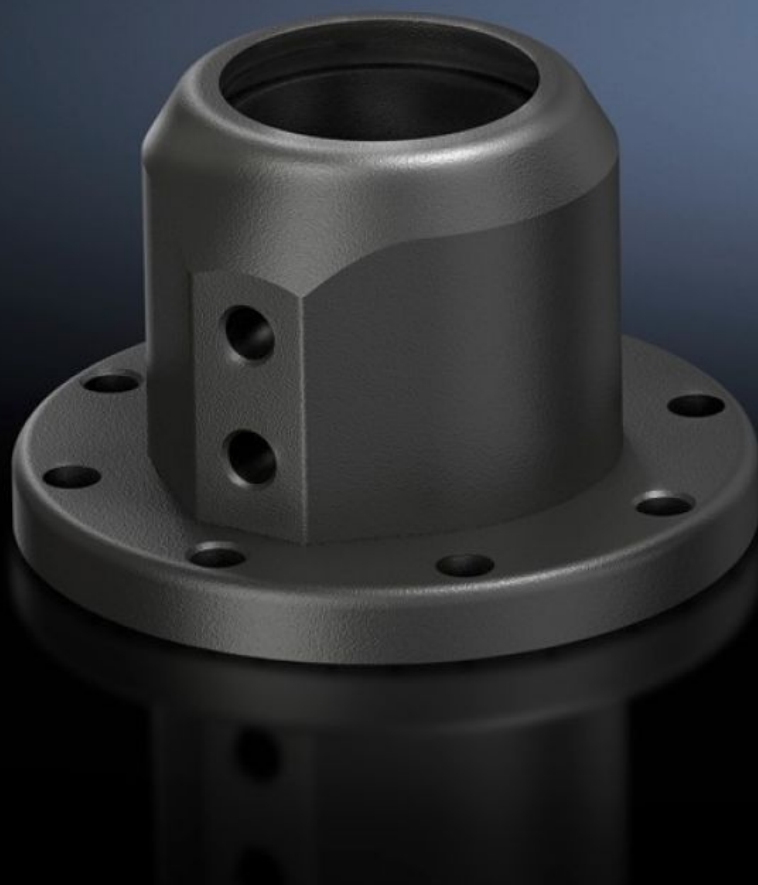


Rittal – The System.

Faster – better – everywhere.



CP 6501.110

CP 40 固定ベース、スチール製

State: 2026/01/31 (Source: [rittal.com/jp-ja](https://www.rittal.com/jp-ja))

ENCLOSURES

POWER DISTRIBUTION

CLIMATE CONTROL

IT INFRASTRUCTURE

SOFTWARE & SERVICES

FRIEDHELM LOH GROUP



CP 6501.110 - CP 40 固定ベース、スチール製

サポートアームシステムを、垂直面または水平面に不動式に固定するために使用します。

Features

| | |
|------------|---------------|
| 品番 | CP 6501.110 |
| 材質 | アルミダイキャスト |
| 表面 | テクスチャーペイント |
| 塗装色 | RAL 7024 |
| Rifid y/n | Yes |
| 1パック | 1 個 |
| 純質量 | 0.56 |
| 総質量 | 0.68 |
| 関税率番号 | 83024900 |
| EAN | 4028177263314 |
| ETIM 9 | EC000882 |
| ECLASS 8.0 | 27400556 |

Approvals

| | |
|--------------|--------|
| Explanations | 製造者宣言書 |
|--------------|--------|