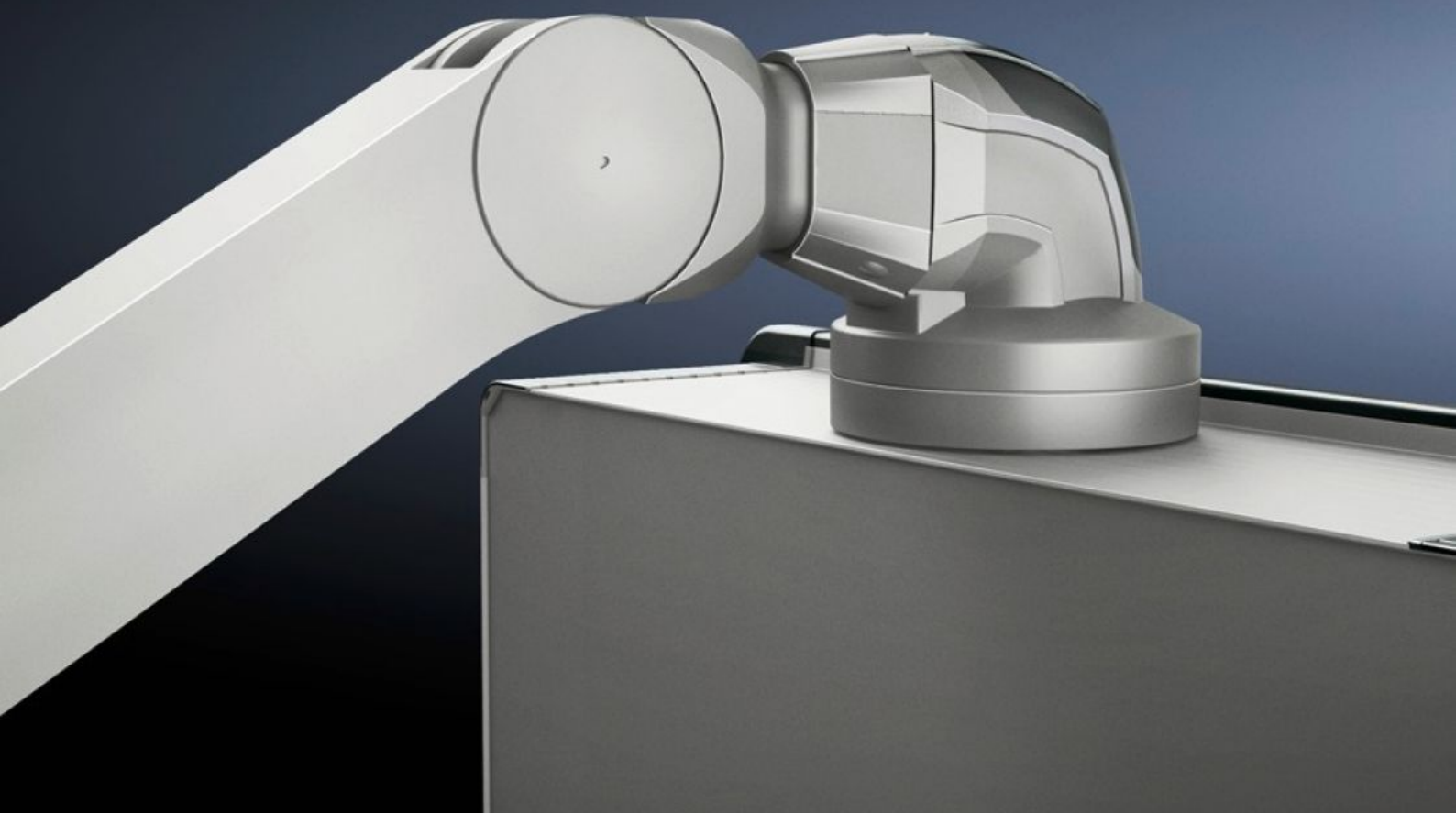
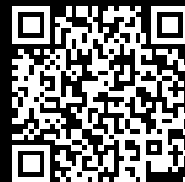


Rittal – The System.

Faster – better – everywhere.



CP 6510.330

サポートアーム、高さ調節式

State: 2026/02/14 (Source: [rittal.com/jp-ja](https://www.rittal.com/jp-ja))

ENCLOSURES

POWER DISTRIBUTION

CLIMATE CONTROL

IT INFRASTRUCTURE

SOFTWARE & SERVICES

FRIEDHELM LOH GROUP



CP 6510.330 - サポートアーム、高さ調節式 CP 120 サポートアームシステム用

より多くの人間工学的機能を提供します。

Features

品番	CP 6510.330
製品説明	人間工学を考慮し、使う人の身長に合わせることができます。座った作業姿勢や立った作業姿勢に合わせることができます。サポートアーム前面の調整ねじで、必要に応じて 800 mm までの調整が可能です。内蔵のケーブルガイドへのアクセス用に、取り外し可能なプラスチックカバーが付いています。
メリット	<p>サポートアーム後部に取り付けられた調節ねじにより、ハウジング負荷に対して圧力スプリングが正確な調節を行います</p> <p>万が一圧力スプリングが破損しても、アームが落下しない確かな安全性</p> <p>取り付けたハウジングの傾斜角度は、どの高さ位置においても同じです</p> <p>DVI や VGA などの大きいコネクターの付いたケーブルも、問題なく配線することが可能</p> <p>3 段階の固定デバイス内蔵</p>
塗装色	RAL 9006
同梱品	取り付け部品を含む
長さ	1,090 mm
取り付け方法	<p>ケーブル引き込み用の最大断面サイズは 18 x 39 mm です。</p> <p>配線可能なケーブル数 (最多) : Ø 7 mm 3 本 と Ø 8.5 mm 2 本</p>
品番について	質量範囲とは、装備済みのエンクロージャーと垂直サポートアームに適用されます。

Features

寸法：	長さ: 1,090 mm
荷重	15 kg...32 kg
1パック	1 個
純質量	18
総質量	19
関税率番号	73269098
EAN	4028177598140
ECLASS 8.0	27189263

Approvals

Explanations	製造者宣言書
--------------	--------