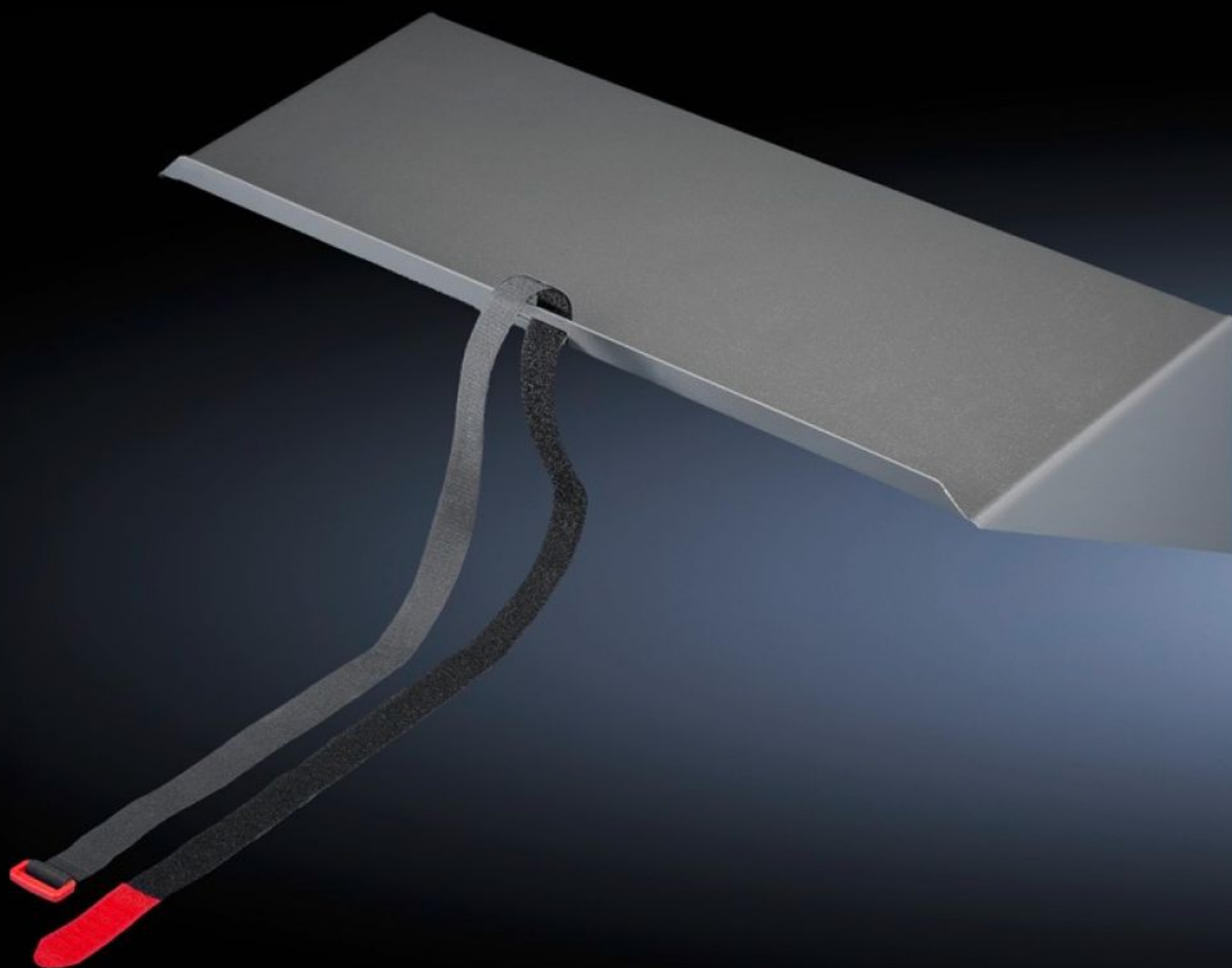


Rittal – The System.

Faster – better – everywhere.



IW 6902.950

ベース

State: 2026/02/10 (Source: [rittal.com/jp-ja](https://www.rittal.com/jp-ja))

ENCLOSURES

POWER DISTRIBUTION

CLIMATE CONTROL

IT INFRASTRUCTURE

SOFTWARE & SERVICES

FRIEDHELM LOH GROUP



IW 6902.950 - ベース ドアフレーム用

タワー型 PC (最大 20 kg) のマウント用として、ユニットテーブルの代わりに使用できる省スペース製品です。幅 600 mm のエンクロージャーのドアフレームにねじ留めします。

Features

品番	IW 6902.950
製品説明	タワー型 PC (最大 20 kg) のマウント用として、ユニットテーブルの代わりに使用できる省スペース製品です。幅 600 mm のエンクロージャーのドアフレーム部分にねじ留めします。
材質	鋼板製
表面	塗装
塗装色	RAL 7015
同梱品	ホールドベルト 固定部品 サポートレール
寸法：	幅: 445 mm 高さ: 159 mm 奥行: 230 mm
耐荷重	20 kg
注記：	納品内容に含まれているサポートレールは、ドア幅 600 mm に使用できます
1パック	1 個
純質量	4.548
総質量	4.748
PCF/VE (Cradle to Gate)	16.4 kg CO2 eq (Cat B)

Features

PCF クラス分けに関する注記	カテゴリーB：PCF 値 (Cradle-to-Gate) は、製品重量と自己申告に基づいて概算されます
関税率番号	94039910
EAN	4028177438729
ETIM 9	EC002620
ECLASS 8.0	27189261