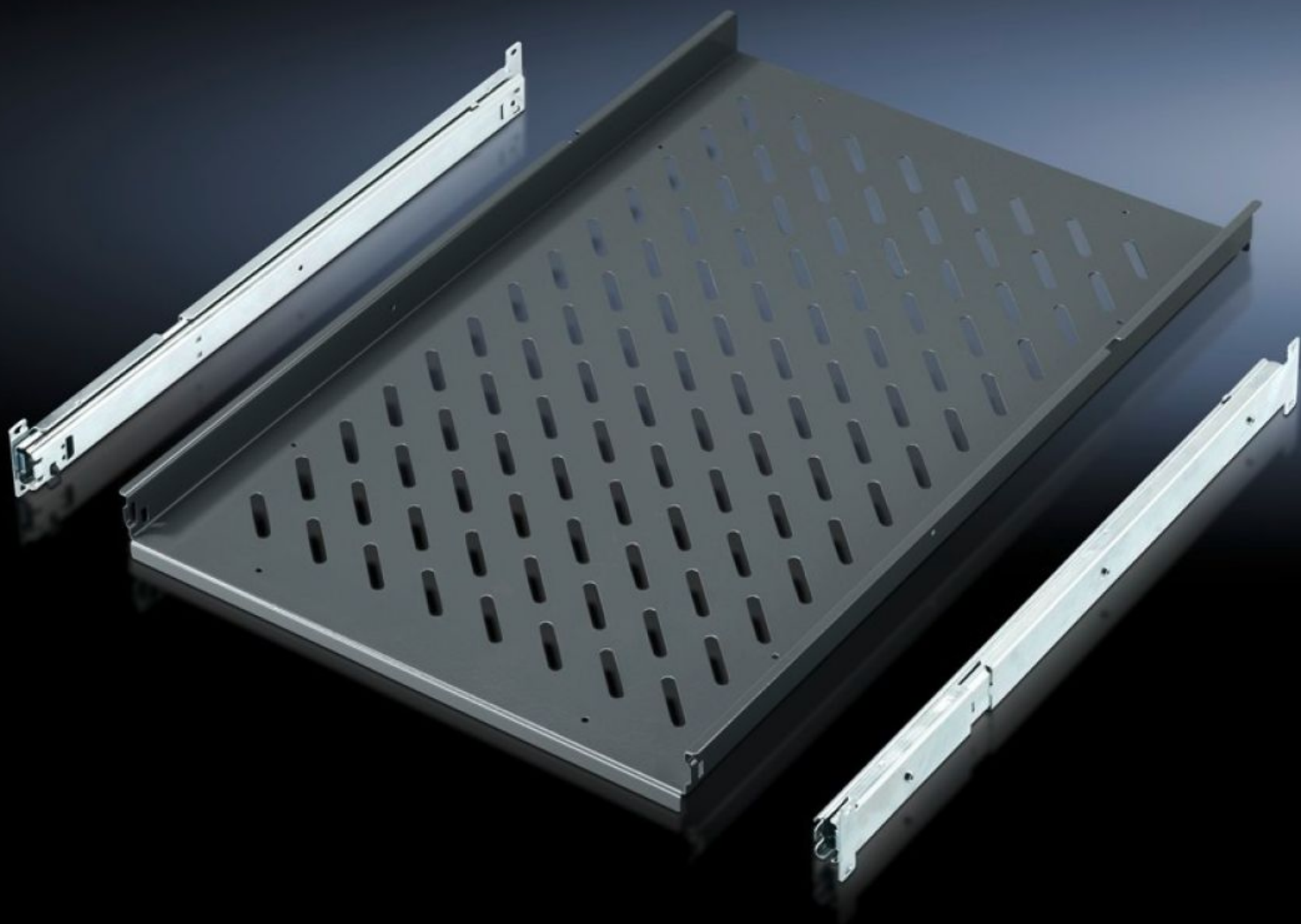


# Rittal – The System.

Faster – better – everywhere.



## IW 6902.960

## ユニットテーブル、引き出し式

State: 2026/01/11 (Source: [rittal.com/jp-ja](http://rittal.com/jp-ja))

ENCLOSURES

POWER DISTRIBUTION

CLIMATE CONTROL

IT INFRASTRUCTURE

SOFTWARE & SERVICES

FRIEDHELM LOH GROUP



# IW 6902.960 - ユニットテーブル、引き出し式 TS、VX SE、PC、IW 用

TS エンクロージャーの垂直フレームに直接取り付けます(エンクロージャー幅方向)。

## Features

品番	IW 6902.960
製品説明	TS垂直フレームに直接取り付けます。
用途	TS、VX SE エンクロージャーの垂直フレームに
材質	鋼板製
塗装色	RAL 7015
同梱品	スライドレール2本を含む
耐荷重	30 kg (平面静荷重)
注記：	マウンティングプレートなしのエンクロージャー用
品番について	奥行800 mmの標準TSエンクロージャーにも取り付け可能（後部固定具を引き出し可能）
設置スペース	幅: 465 mm 奥行: 545 mm
適用	エンクロージャータイプ: TS PC IW 幅: = 600 mm 奥行: = 600 mm = 800 mm
1パック	1 個
純質量	6.854

# Features

総質量	7.215
PCF/VE (Cradle to Gate)	29.7 kg CO2 eq (Cat B)
PCF クラス分けに関する注記	カテゴリーB：PCF 値 (Cradle-to-Gate) は、製品重量と自己申告に基づいて概算されます
関税率番号	94039910
EAN	4028177289864
ETIM 9	EC002620
ECLASS 8.0	27189261