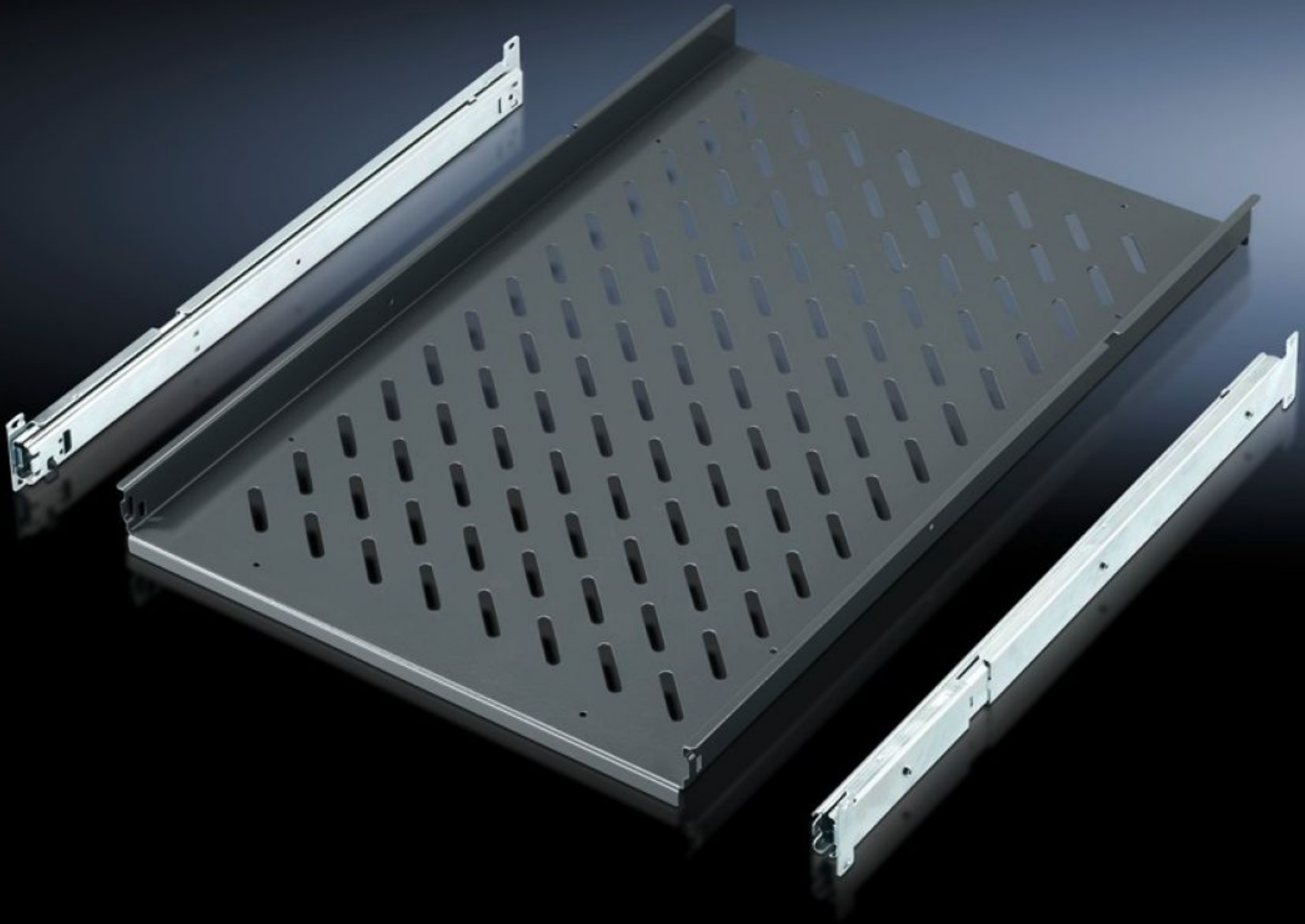


Rittal – The System.

Faster – better – everywhere.



IW 6902.980

ユニットテーブル、引き出し式

State: 2026/05/22 (Source: rittal.com/jp-ja)

ENCLOSURES

POWER DISTRIBUTION

CLIMATE CONTROL

IT INFRASTRUCTURE

SOFTWARE & SERVICES

FRIEDHELM LOH GROUP



IW 6902.980 - ユニットテーブル、引き出し式 TS、PC、IW 用

TS エンクロージャーの垂直フレームに直接取り付けます(エンクロージャー幅方向)。

Features

| | |
|-------------------------|--|
| 品番 | IW 6902.980 |
| 製品説明 | TS垂直フレームに直接取り付けます。 |
| 材質 | 鋼板製 |
| 塗装色 | RAL 7015 |
| 同梱品 | スライドレール2本を含む |
| 耐荷重 | 30 kg (平面静荷重) |
| 注記： | マウンティングプレートなしのエンクロージャー用 |
| 設置スペース | 幅: 465 mm 奥行: 745 mm |
| 適用 | エンクロージャータイプ: TS PC IW 幅: = 600 mm 奥行: = 800 mm |
| 1パック | 1 個 |
| 純質量 | 8.393 kg |
| 総質量 | 8.835 kg |
| PCF/VE (Cradle to Gate) | 34.7 kg CO2 eq (Cat B) |

Features

| | |
|-----------------|--|
| PCF クラス分けに関する注記 | カテゴリ-B：PCF 値 (Cradle-to-Gate) は、製品重量と自己申告に基づいて概算されます |
| 関税率番号 | 94039910 |
| ETIM 9 | EC002620 |
| ECLASS 8.0 | 27189261 |
| 製品説明 | IW Component shelf, pull-out, for TS, PC, IW, for enclosure depth 800 mm |