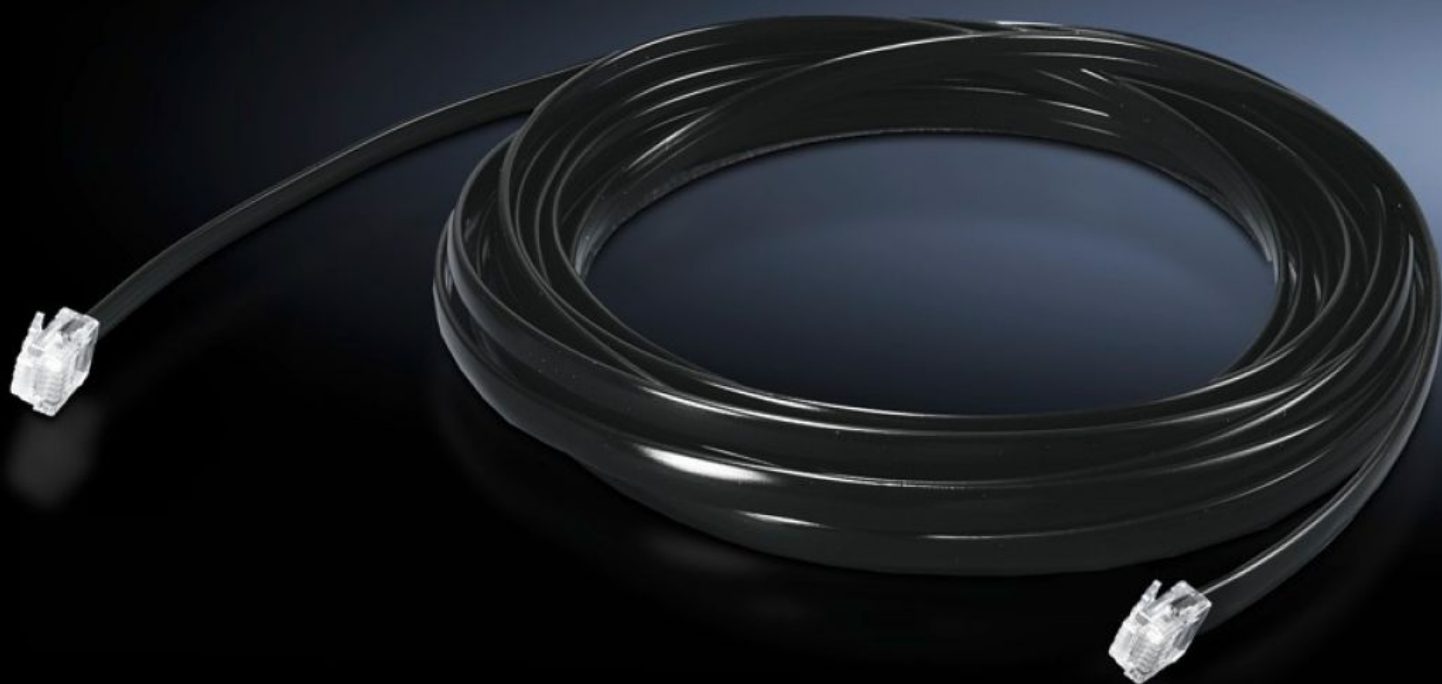


Rittal – The System.

Faster – better – everywhere.



DK 7030.091

CMC III CAN バス接続ケーブル

State: 2026/06/27 (Source: rittal.com/jp-ja)

ENCLOSURES

POWER DISTRIBUTION

CLIMATE CONTROL

IT INFRASTRUCTURE

SOFTWARE & SERVICES

FRIEDHELM LOH GROUP



DK 7030.091 - CMC III CAN バス接続ケーブル

CANバスユニットを情報および電力伝送機能に接続します。

Features

品番	DK 7030.091
製品説明	プロセッシングユニットと CAN バスセンサー III、CAN バスユニット III、CAN バスコントロールユニット III のバス形成や相互の接続に使用します。長さの異なるケーブルが用意されているので、CMC III システムを独自の構成に基づく様々な用途に適用することもできます。
用途	CANバスユニットの接続 個々のCANバスユニットの情報転送と電力転送。
長さ	1 m
寸法：	長さ: 1 m
インターフェース/接続箇所	プラグ (タイプ): RJ45RJ45
動作温度範囲	0 °C...55 °C
湿度(結露無きこと)	5...95 %
1パック	1 個
純質量	0.05 kg
総質量	0.051 kg
関税率番号	85444290
ETIM 9	EC000313
ECLASS 8.0	27189253
製品説明	DK CMC III CAN bus connection cable, L: 1 m, type: RJ45