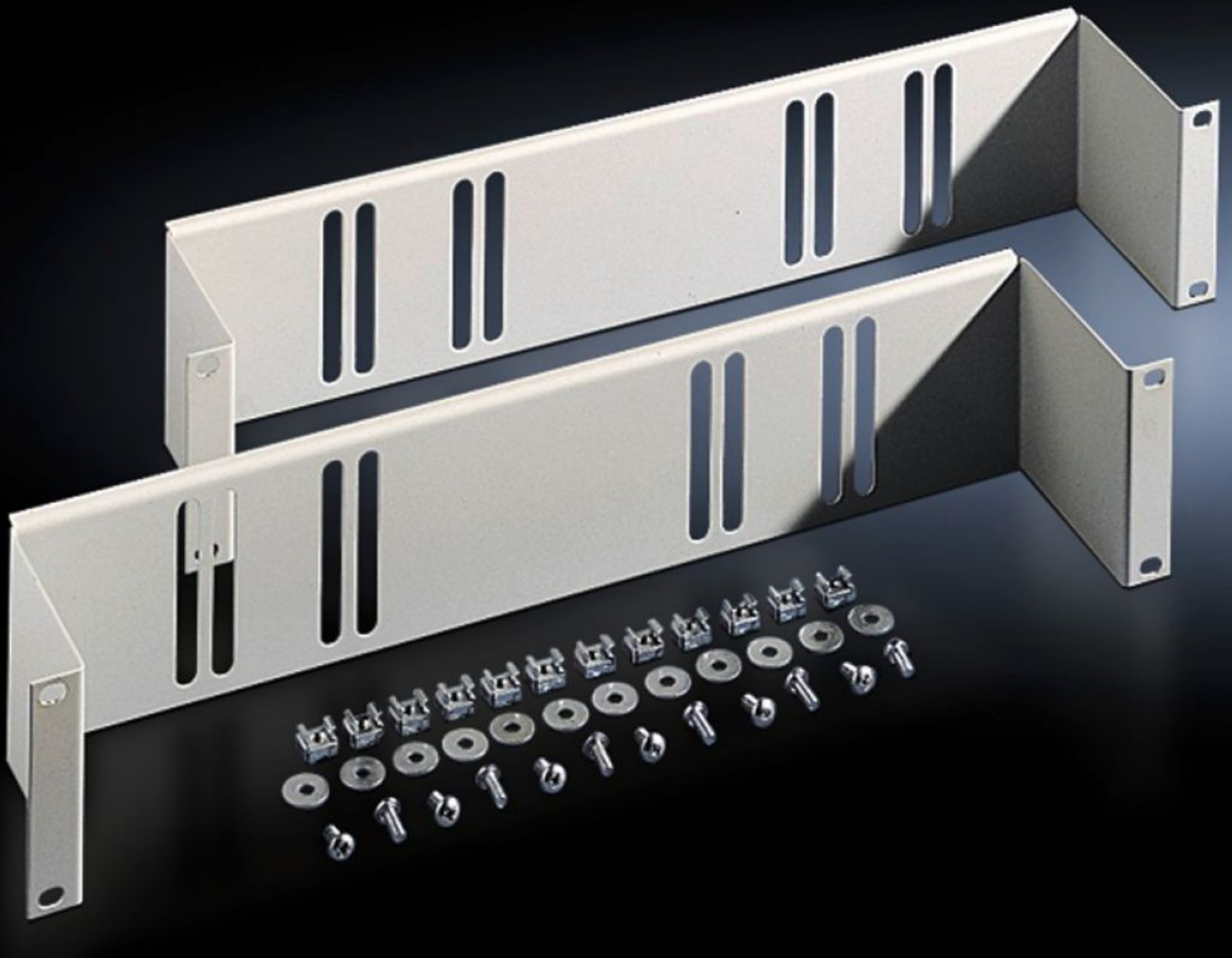


Rittal – The System.

Faster – better – everywhere.



DK 7050.035

マウントシステム、2U

State: 2026/05/22 (Source: rittal.com/jp-ja)

ENCLOSURES

POWER DISTRIBUTION

CLIMATE CONTROL

IT INFRASTRUCTURE

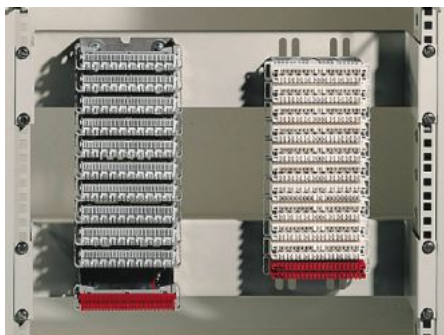
SOFTWARE & SERVICES

FRIEDHELM LOH GROUP



DK 7050.035 - マウントシステム、2 U LSA機器用

LSA組み込みセット用、482.6 mm（19インチ）架装面内でのLSA取り付け用トレイ/汎用取り付けブラケットの収納用。



Features

| | |
|-------------------------|--|
| 品番 | DK 7050.035 |
| 製品説明 | 482.6 mm(19インチ)実装面内でのLSA キャリアシステムのマウントに使用します。 |
| 材質 | 鋼板製 |
| 表面 | 塗装 |
| 塗装色 | RAL 7035 |
| 同梱品 | 取り付け部品を含む |
| 寸法： | 奥行: 98.5 mm |
| 1パック | 2 個 |
| 純質量 | 1.204 kg |
| 総質量 | 1.38 kg |
| PCF/VE (Cradle to Gate) | 5.2 kg CO2 eq (Cat B) |
| PCF クラス分けに関する注記 | カテゴリ-B：PCF 値 (Cradle-to-Gate) は、製品重量と自己申告に基づいて概算されます |

Features

| | |
|-------|----------|
| 関税率番号 | 83024900 |
|-------|----------|

| | |
|--------|----------|
| ETIM 9 | EC002620 |
|--------|----------|

| | |
|------------|----------|
| ECLASS 8.0 | 27189261 |
|------------|----------|

| | |
|------|---|
| 製品説明 | DK Accommodation system for LSA installation kit, 2 U |
|------|---|