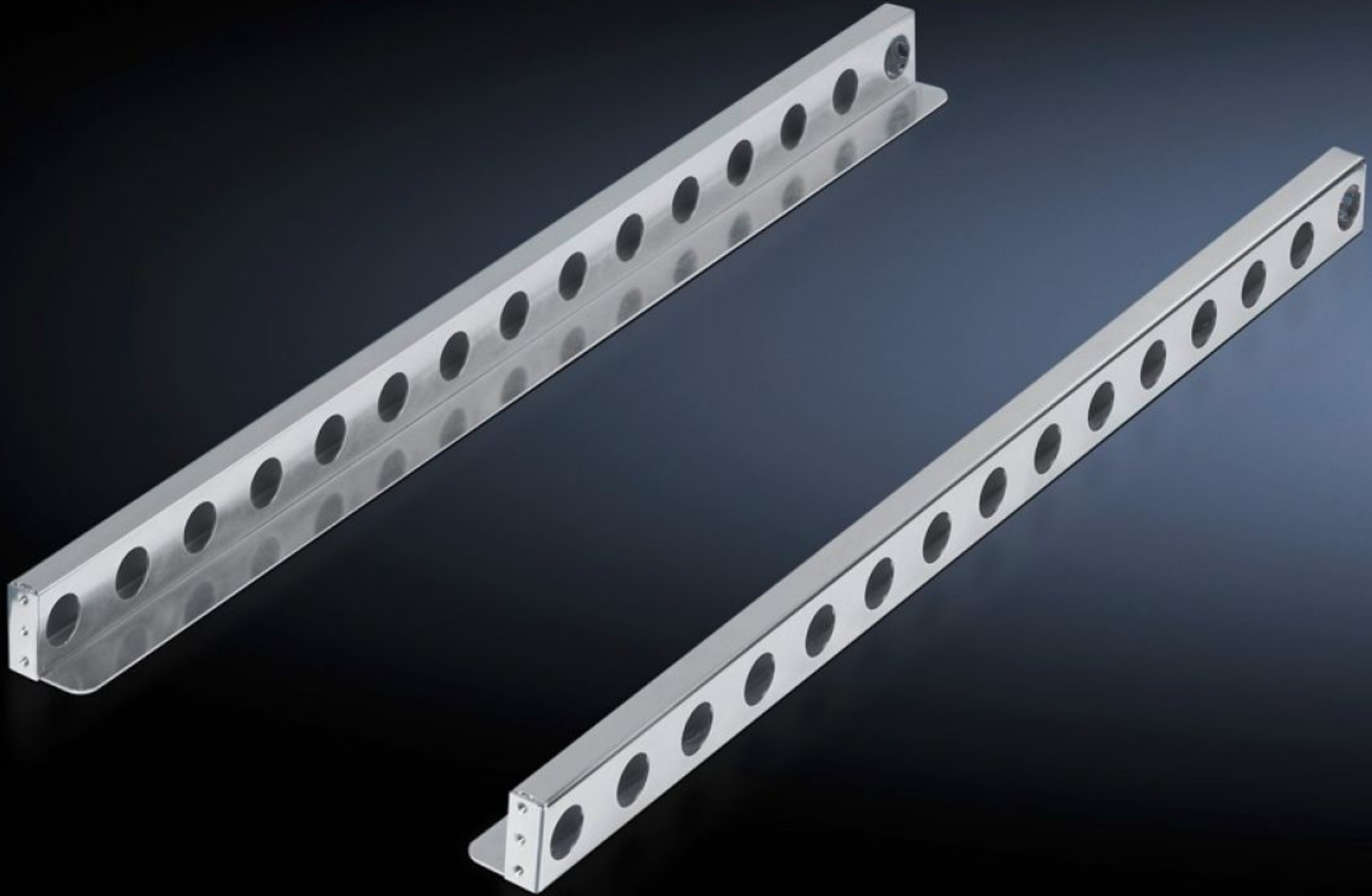


Rittal – The System.

Faster – better – everywhere.



DK 7063.740

重量機器搭載用シャシーガイド

State: 2026/04/05 (Source: [rittal.com/jp-ja](https://www.rittal.com/jp-ja))

ENCLOSURES

POWER DISTRIBUTION

CLIMATE CONTROL

IT INFRASTRUCTURE

SOFTWARE & SERVICES

FRIEDHELM LOH GROUP



DK 7063.740 - 重量機器搭載用シャシーガイド TE 用

L型プロファイルレールまたはインチ単位のマウンティングフレーム、および架装面間の内りの間隔745 mm、後方の架装面用の吊るし用連結金具による簡単で、時間の掛からない取り付け。



Features

品番	DK 7063.740
製品説明	L型マウンティングレール用です。機器取り付け面間距離は 745 mm です。引っ掛け型のブラケットを後方取り付け面に取り付けるだけなので簡単です。
材質	鋼板製
表面	亜鉛めっき
同梱品	取り付け部品を含む
Distance between mounting levels	745 mm
Load capacity static	1,000 N

Features

耐荷領域	幅: 50 mm 奥行: 734 mm
1パック	2 個
純質量	2.71 kg
総質量	2.909 kg
関税率番号	73269098
ETIM 9	EC002620
ECLASS 8.0	27189261
製品説明	DK slide rail, heavy-duty, 1000 N static, for L-shaped mounting angles or 482.6 mm (19") mounting frames and a clearance of 745 mm between levels