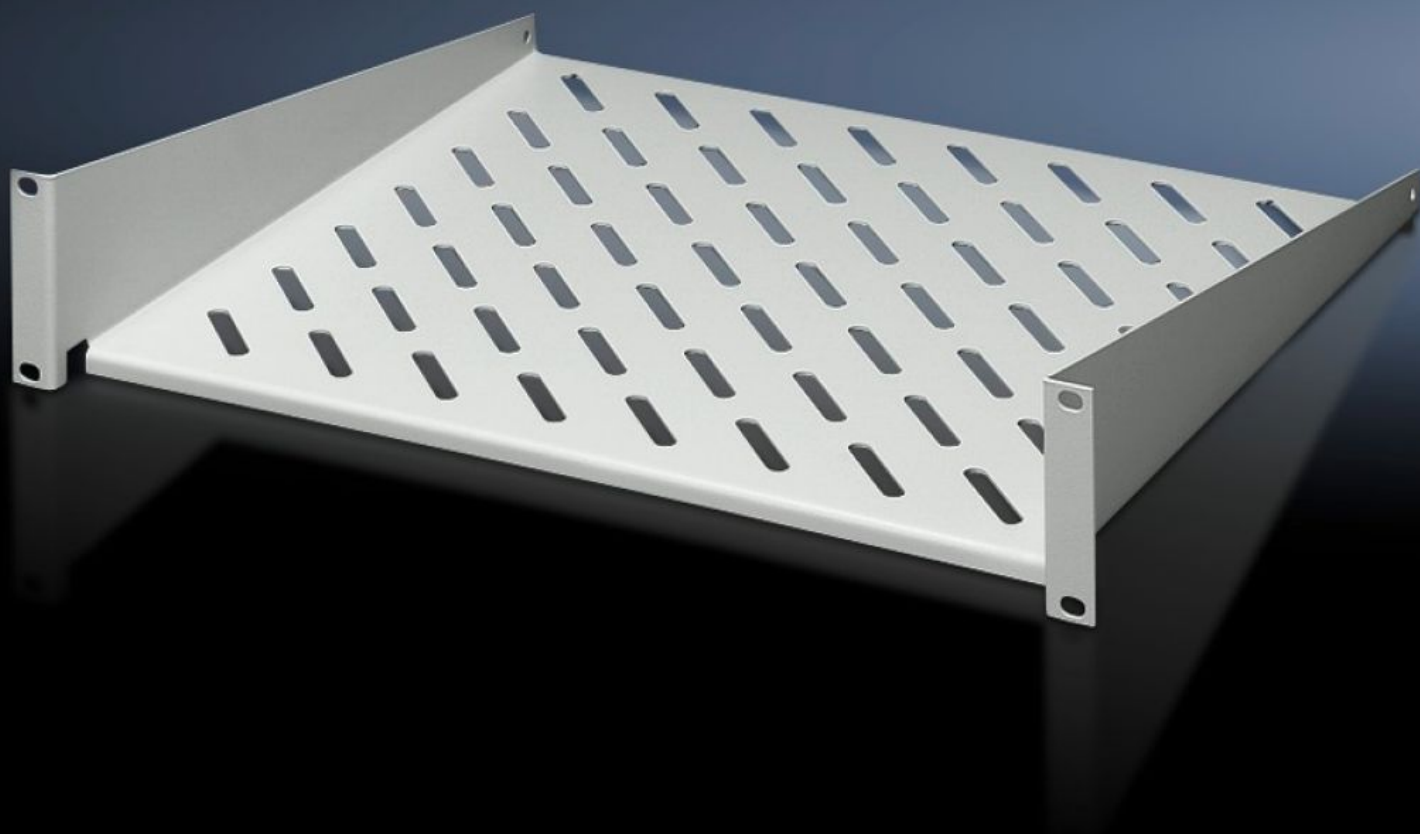


Rittal – The System.

Faster – better – everywhere.



DK 7119.250

ユニットテーブル、固定式 (2 U)

State: 2026/06/26 (Source: rittal.com/jp-ja)

ENCLOSURES

POWER DISTRIBUTION

CLIMATE CONTROL

IT INFRASTRUCTURE

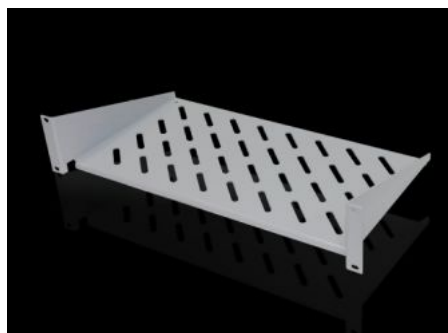
SOFTWARE & SERVICES

FRIEDHELM LOH GROUP



DK 7119.250 - ユニットテーブル、固定式 (2 U)

ユニットテーブル(2 U)、固定式、19インチシステム穴に固定します。耐荷重：25 kg。



Features

品番	DK 7119.250
仕様	インチ
製品説明	19インチ機器取り付け面への取り付けに使用します。
材質	鋼板製
表面	塗装
塗装色	RAL 7035
耐荷重	25 kg (平面静荷重)
注記：	スライドレールとの併用はできません。
寸法：	幅: 482.6 mm 奥行: 250 mm
1パック	1 個
純質量	1.92 kg
総質量	2.223 kg

Features

PCF/VE (Cradle to Gate)	9 kg CO2 eq (Cat B)
PCF クラス分けに関する注記	カテゴリーB：PCF 値 (Cradle-to-Gate) は、製品重量と自己申告に基づいて概算されます
関税率番号	94039910
ETIM 9	EC002620
ECLASS 8.0	27189261
製品説明	DK Component shelf, WHD: 482,6x2 Ux250 mm, 25 kg, static, distance between levels:, static installation, For 482.6 mm (19") system punchings, RAL 7035