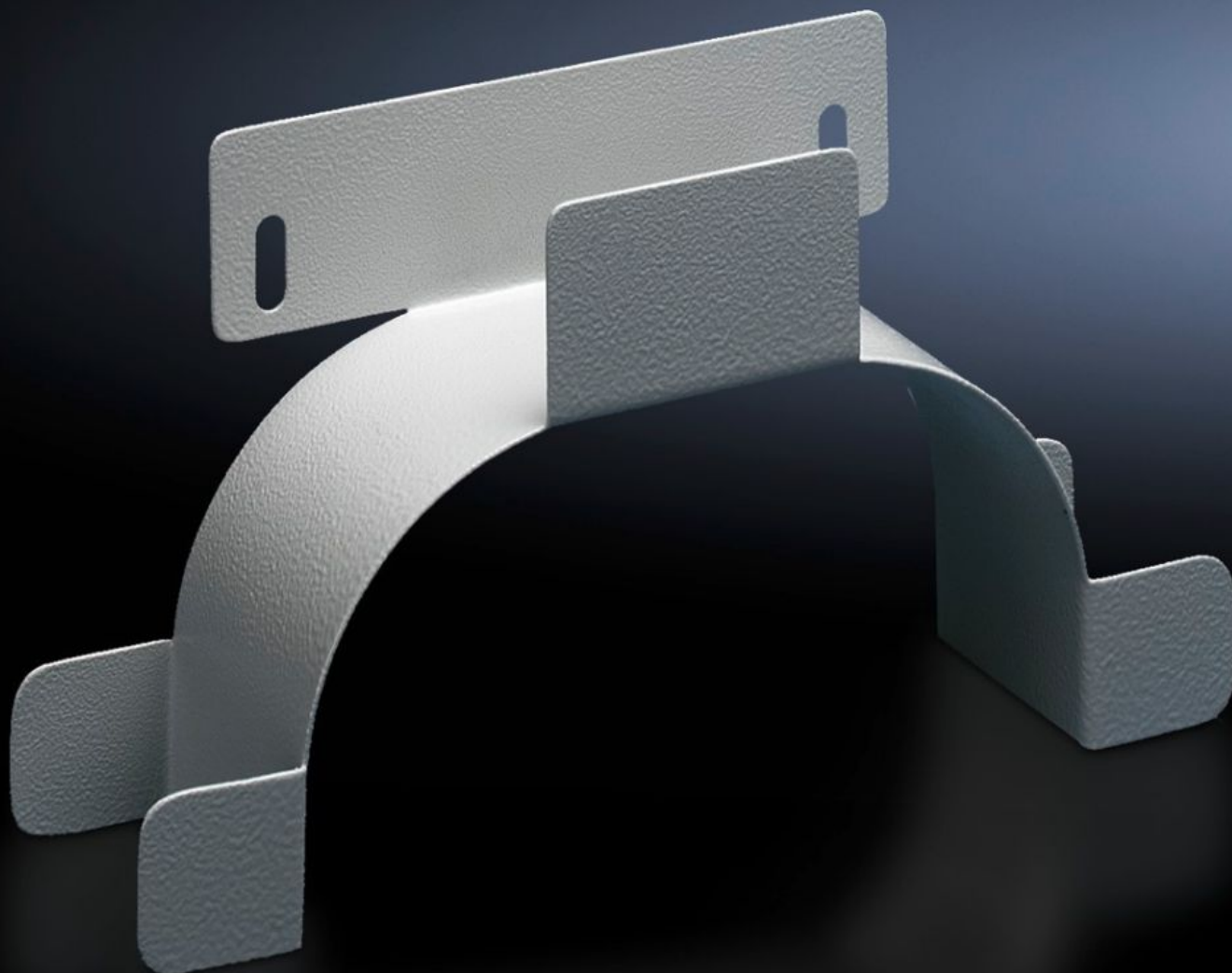


**Rittal – The System.**

Faster – better – everywhere.



**DK 7220.500**

**余剰ケーブルホルダー**

State: 2026/05/23 (Source: [rittal.com/jp-ja](http://rittal.com/jp-ja))

ENCLOSURES

POWER DISTRIBUTION

CLIMATE CONTROL

IT INFRASTRUCTURE

SOFTWARE & SERVICES

FRIEDHELM LOH GROUP



# DK 7220.500 - 余剰ケーブルホルダー

後方のエンクロージャー領域内の固定、およびネットワーク用エンクロージャーの側面への固定用。



## Features

|      |  |
|------|--|
| 品番   | DK 7220.500  |
| 製品説明 | 余ったケーブルをエンクロージャーの後やネットワークエンクロージャーの側面にまとめるために使います。このケーブルホルダーはすべての奥行きレール、または25 mm穴ピッチのフレームおよびレールに装着できます。取り付け寸法は150 mm。 |
| 材質   | 鋼板製  |
| 表面   | 亜鉛めっき  |
| 塗装色  | RAL 7035   |
| 寸法：  | 幅: 280 mm<br>高さ: 151 mm<br>奥行: 75 mm   |
| 1パック | 1 個  |
| 純質量  | 0.56 kg  |
| 総質量  | 0.66 kg  |

# Features

---

|                         |   |
|-------------------------|---|
| PCF/VE (Cradle to Gate) | 3.3 kg CO2 eq (Cat B)   |
| PCF クラス分けに関する注記         | カテゴリーB：PCF 値 (Cradle-to-Gate) は、製品重量と自己申告に基づいて概算されます  |
| 関税率番号                   | 73269098  |
| ETIM 9                  | EC000322  |
| ECLASS 8.0              | 27400604  |
| 製品説明                    | DK Surplus cable holder, WHD: 280x151x75 mm, For 25 mm pitch pattern, attachment dimensions: 150 mm |