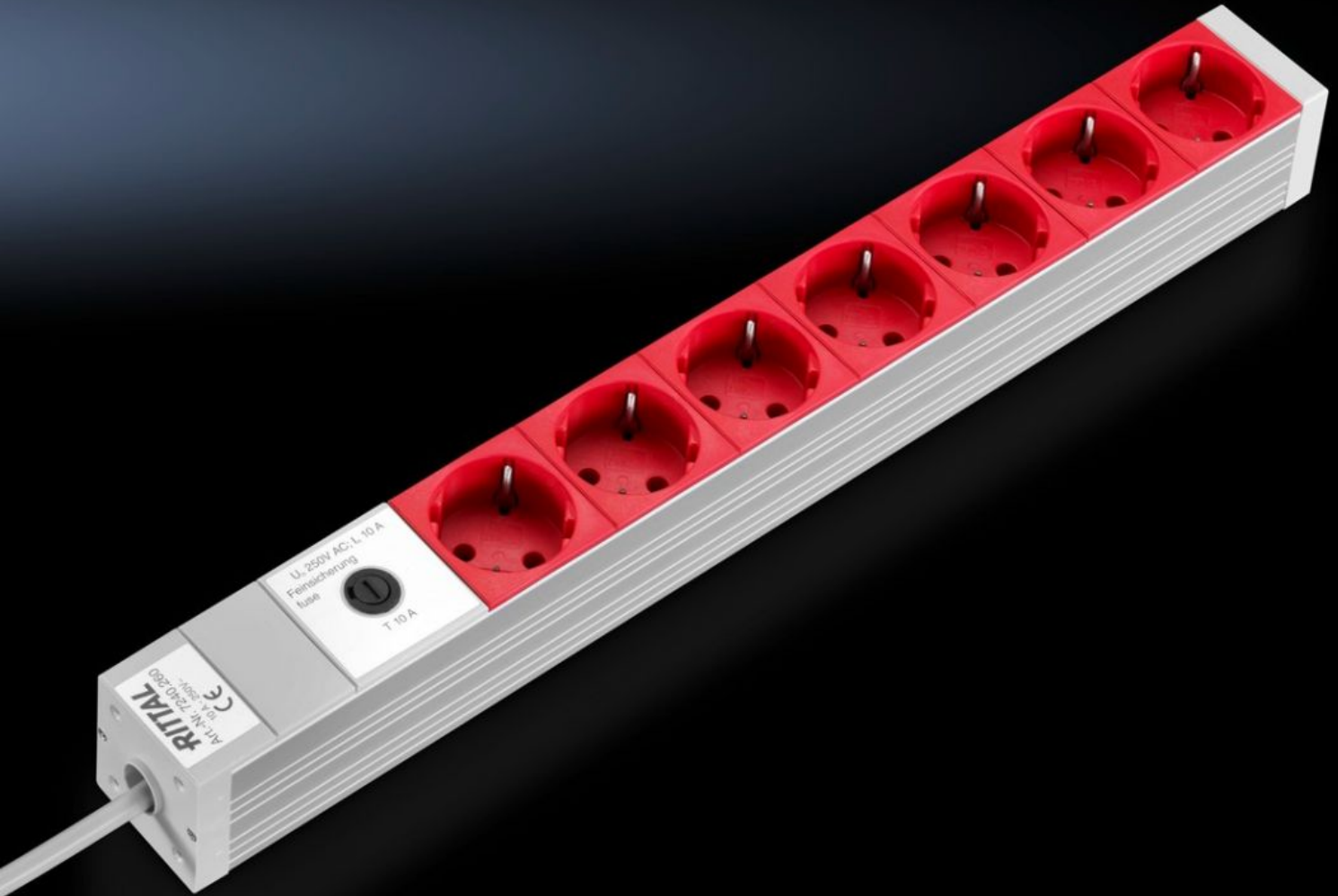


Rittal – The System.

Faster – better – everywhere.



DK 7240.260 コンセントバー

State: 2026/05/23 (Source: [rittal.com/jp-ja](https://www.rittal.com/jp-ja))

ENCLOSURES

POWER DISTRIBUTION

CLIMATE CONTROL

IT INFRASTRUCTURE

SOFTWARE & SERVICES

FRIEDHELM LOH GROUP



DK 7240.260 - コンセントバー アルミニウムケース内

アルミ製のダクトに入ったコンセントバー。様々な機能要素を含み、多様な方法で固定できる、異なる長さのものを用意しています。



Features

| | |
|----|-------------|
| 品番 | DK 7240.260 |
| 仕様 | スイッチ無し |

Features

| | |
|--------------|---|
| 製品説明 | <p>アルミニウムケース内のコンセントバーは、各種の機能ユニットとともに、それぞれの国に対応するものを用意しております。特に取り付けに関しては実用性と汎用性を重視しました：ブラケットを4つのポジションで使用できるので、様々な方法で固定できます。例えば、長さ 482 mm のコンセントバーは、482.6 mm (19インチ) マウンティングレール、19インチマウントフレーム、ハウジングフレームあるいはウォール型分岐ボックスの背面などに取り付けることができます。長さが 482 mm を超えるコンセントバーは、ハウジングフレームに取り付けることができます。コンセントバーは 25 mm ピッチのすべてのフレームに使用でき、取り付けアクセサリは不要です。これにより選択が容易になり、更なる柔軟性と保管コストの削減が可能です。ケーブル配線に関しても、482.6 mm (19インチ) フレームに装着した場合でもコンセントバーとマウンティングレール間に十分なすき間ができ、折り曲げることなくケーブルを配線できます。Schuko (シュコー) コンセントでは 45°の角度で差し込むことができるので、アングルプラグも使用できます。</p> |
| 材質 | アルミニウムプロファイル、アルマイト処理(無着色) コンセント部分：ポリカーボネート |
| 同梱品 | コンセントバー 取り付けブラケット 2個 取り付け部品を含む プラグ付き接続ケーブル、2 m、H05VV-F3G1.5 を含む |
| 仕様 | UPSバー、10 A 電気機器コネクタ(プラグ)E形付き接続ケーブル、10 A Gヒューズ付き |
| ソケット | 7 x D、Schuko (タイプF、CEE 7/3) |
| 寸法： | 高さ: 44 mm 奥行: 44 mm 長さ: 482.6 mm |
| 接続ケーブル長さ | 2 m |
| 接続ケーブル (タイプ) | H05VV-F3G1.5 |

Features

| | |
|-------------|--|
| 固定サイズ | 452.5 mm |
| 公差 (取り付け寸法) | 25 mm |
| 定格電圧 | 250 V AC, 50 Hz |
| 定格電圧 | 250 V AC, 50 Hz |
| 定格電流 (最大) | 10 A |
| 電源接続 | IEC 60320: C14 |
| 取り付け方法 | 25 mmピッチ部品 ITウォール型分岐ボックス、リア、横（幅が足りる場合） エンクロージャーフレーム 19インチ取り付け面 |
| 注記： | アプリケーションにもよりますが、突入電流のピークによる誤作動を防止するために、負荷電流リザーブをお勧めします 固定間隔は25 mmピッチで調整可能。記載の寸法は取り付けブラケットの穴中心間距離です。 |
| 規格： | DIN 49 440-1 |
| コンセントポット | 赤 |
| 1パック | 1 個 |
| 純質量 | 0.74 kg |
| 総質量 | 0.868 kg |
| 関税率番号 | 85366990 |
| ETIM 9 | EC000330 |
| ECLASS 8.0 | 27142604 |
| 製品説明 | DK Socket strip, CEE 7/3 (type F), 7-way, 250 V, 10 A, LHD: 482,6x44x44 mm, UPS strip, connection cable: 10 A, IEC 320 connector type E, with 10 A G-fuse |

Approvals

Explanations

CE適合宣言書