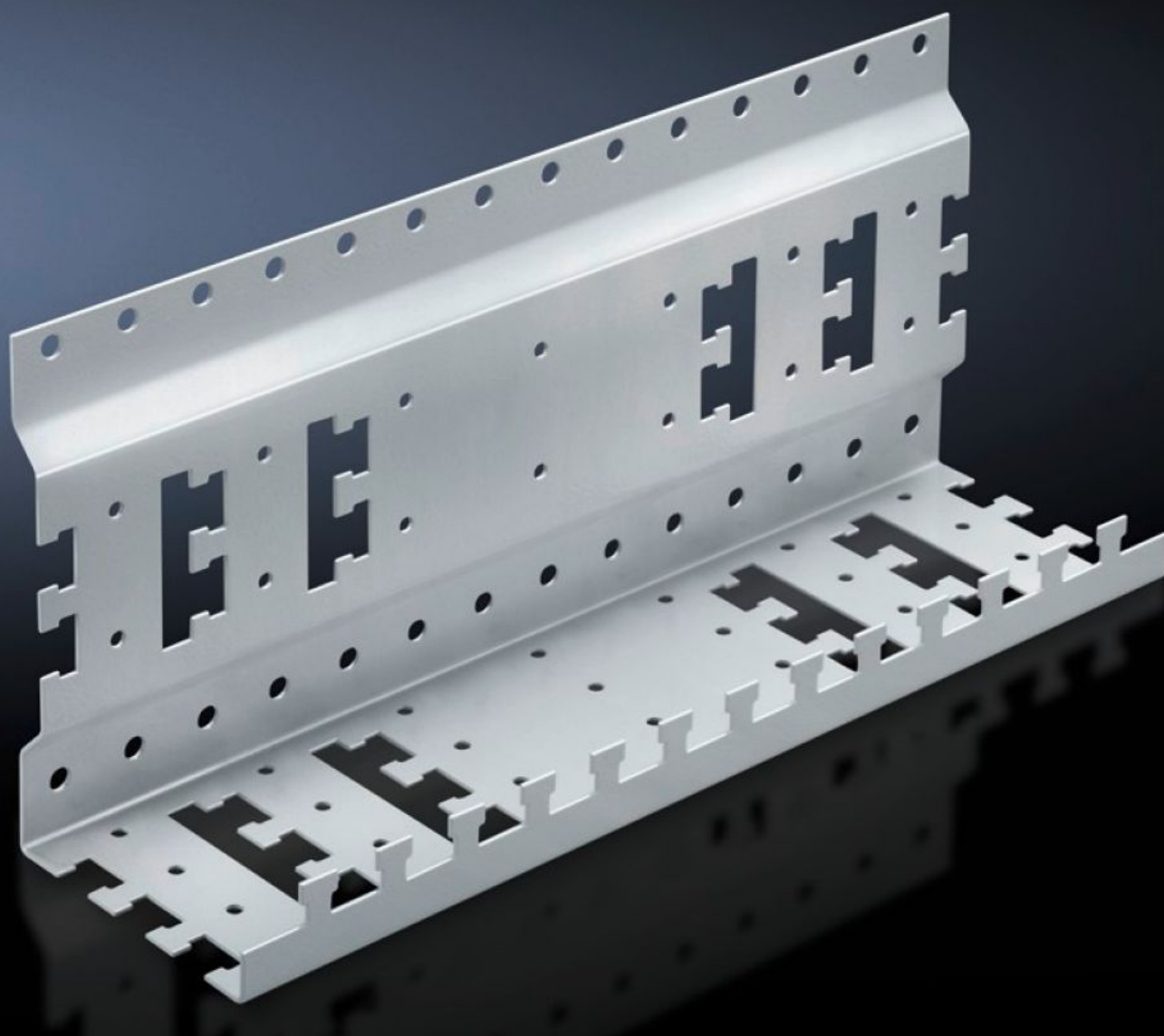


Rittal – The System.

Faster – better – everywhere.



DK 7246.500

トレイ

State: 2026/02/10 (Source: [rittal.com/jp-ja](https://www.rittal.com/jp-ja))

ENCLOSURES

POWER DISTRIBUTION

CLIMATE CONTROL

IT INFRASTRUCTURE

SOFTWARE & SERVICES

FRIEDHELM LOH GROUP



DK 7246.500 - トレイ 小型機器用

19インチに合致しない小型機器の安全な固定用の、角度のある台。



Features

品番	DK 7246.500
製品説明	モデム、電源ユニット、ルーターなどの、19インチ仕様ではない小型機器を確実に固定するために使用します。このアングル形のトレイは、482.6 mm (19インチ) 機器取り付け面の側面とサイドパネル間の空きスペースのマウンティングレールあるいはシャーシに取り付けて使用します。部品やケーブルの固定は、面ファスナーまたはケーブルタイを使って簡単かつ迅速に行えます。エンクロージャー奥行き方向のケーブルガイドにも適しています。
材質	鋼板製
表面	亜鉛めっき
同梱品	取り付け部品を含む
寸法：	幅: 350 mm 高さ: 150 mm 奥行: 97 mm
1パック	1 個
純質量	1.05
総質量	1.167

Features

PCF/VE (Cradle to Gate)	4.7 kg CO2 eq (Cat B)
PCF クラス分けに関する注記	カテゴリーB：PCF 値 (Cradle-to-Gate) は、製品重量と自己申告に基づいて概算されます
関税率番号	73269098
EAN	4028177625464
ETIM 9	EC002620
ECLASS 8.0	27189261