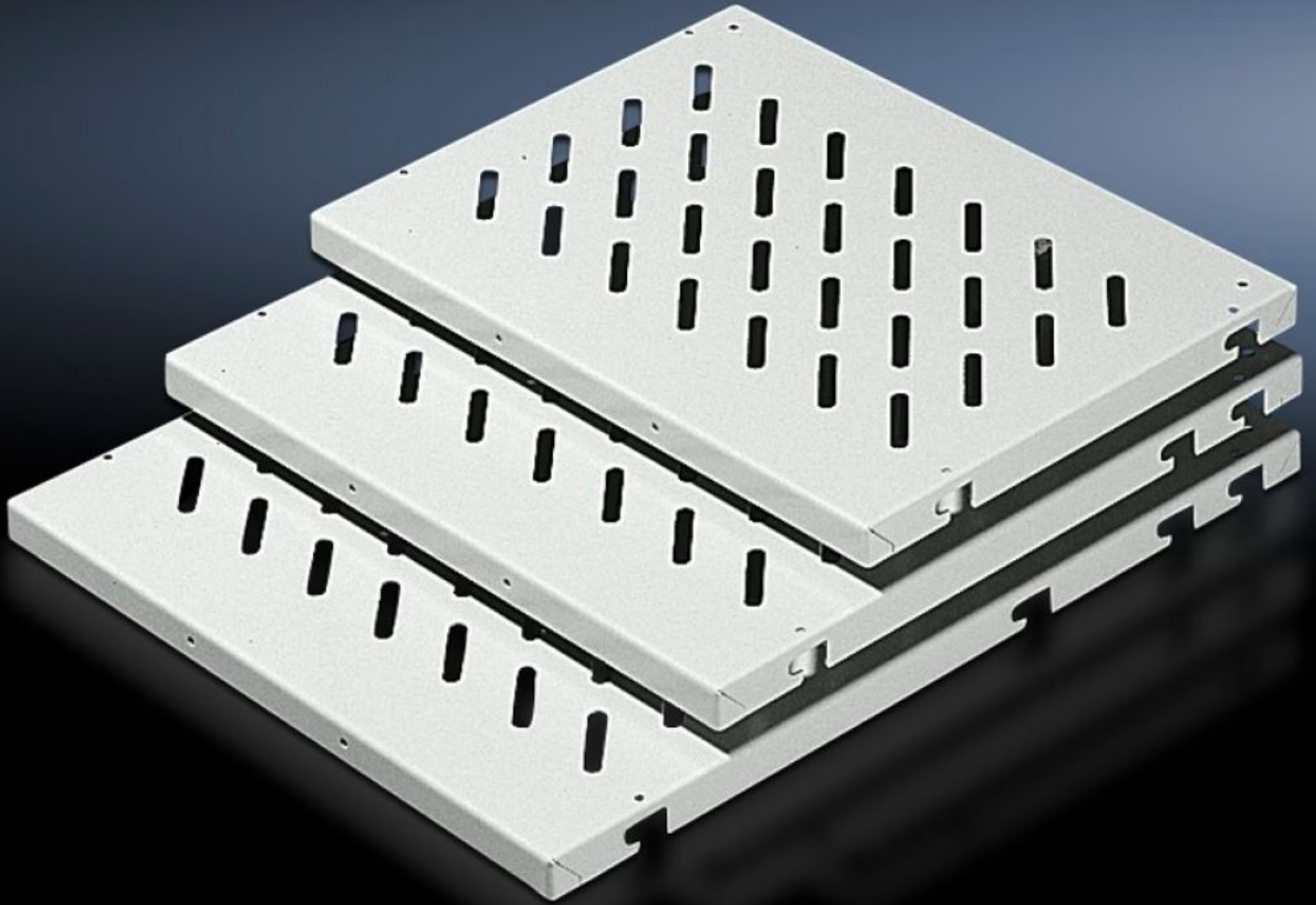


Rittal – The System.

Faster – better – everywhere.



DK 7465.035

ユニットテーブル、フレーム固定式

State: 2026/03/22 (Source: rittal.com/jp-ja)

ENCLOSURES

POWER DISTRIBUTION

CLIMATE CONTROL

IT INFRASTRUCTURE

SOFTWARE & SERVICES

FRIEDHELM LOH GROUP



DK 7465.035 - ユニットテーブル、フレーム固定式 エンクロージャー幅 600 mm、800 mm 用

482.6 mm (19インチ) マウント非装備のエンクロージャーへの取り付け用。

Features

品番	DK 7465.035
仕様	穴付き
製品説明	フレームへの固定に使用します。482.6 mm (19インチ) マウント非装備のエンクロージャーへの取り付け用。
メリット	位置決めピンや固定レールは、エンクロージャー奥行き方向に、25 mmピッチで取り付け可能。 ハンドル用の取り付け穴付き。
用途	482.6 mm(19インチ)マウント非装備のエンクロージャーへの取り付けに使用します。
材質	鋼板製
表面	塗装
塗装色	RAL 7035
同梱品	スロット付きユニットテーブル 2 x 固定レール
取り付け方法	固定式：ユニットテーブル、50 kg、固定ボルトをシステムセクションに取り付けます 固定式：ユニットテーブル、100 kg、固定レールをシステムセクションに取り付けます 取り付け位置を奥行き方向に変更可能：システムセクションに取り付けてあるスライドレール付きユニットテーブル

Features

耐荷重	平面荷重 100 kg
取り付けについてのご注意	内側実装面用には、さらに2本のシステムセクションが必要になります
注記：	ユニットテーブルの最大奥行きは、エンクロージャー奥行き - 100 mmになります。
寸法：	幅: 471 mm 高さ: 45 mm 奥行: 500 mm
適用	エンクロージャータイプ: VX VX IT TS IT 幅: 600 mm
1パック	1 個
純質量	6.371 kg
総質量	6.706 kg
PCF/VE (Cradle to Gate)	25.5 kg CO2 eq (Cat B)
PCF クラス分けに関する注記	カテゴリ-B: PCF 値 (Cradle-to-Gate) は、製品重量と自己申告に基づいて概算されます
関税率番号	94039910
ETIM 9	EC002620
ECLASS 8.0	27189261
製品説明	DK ユニットテーブル、フレーム固定式 TS 用、WHD: 471x45x500 mm、100 kg、穴付き、幅: 600 mm、RAL 7035