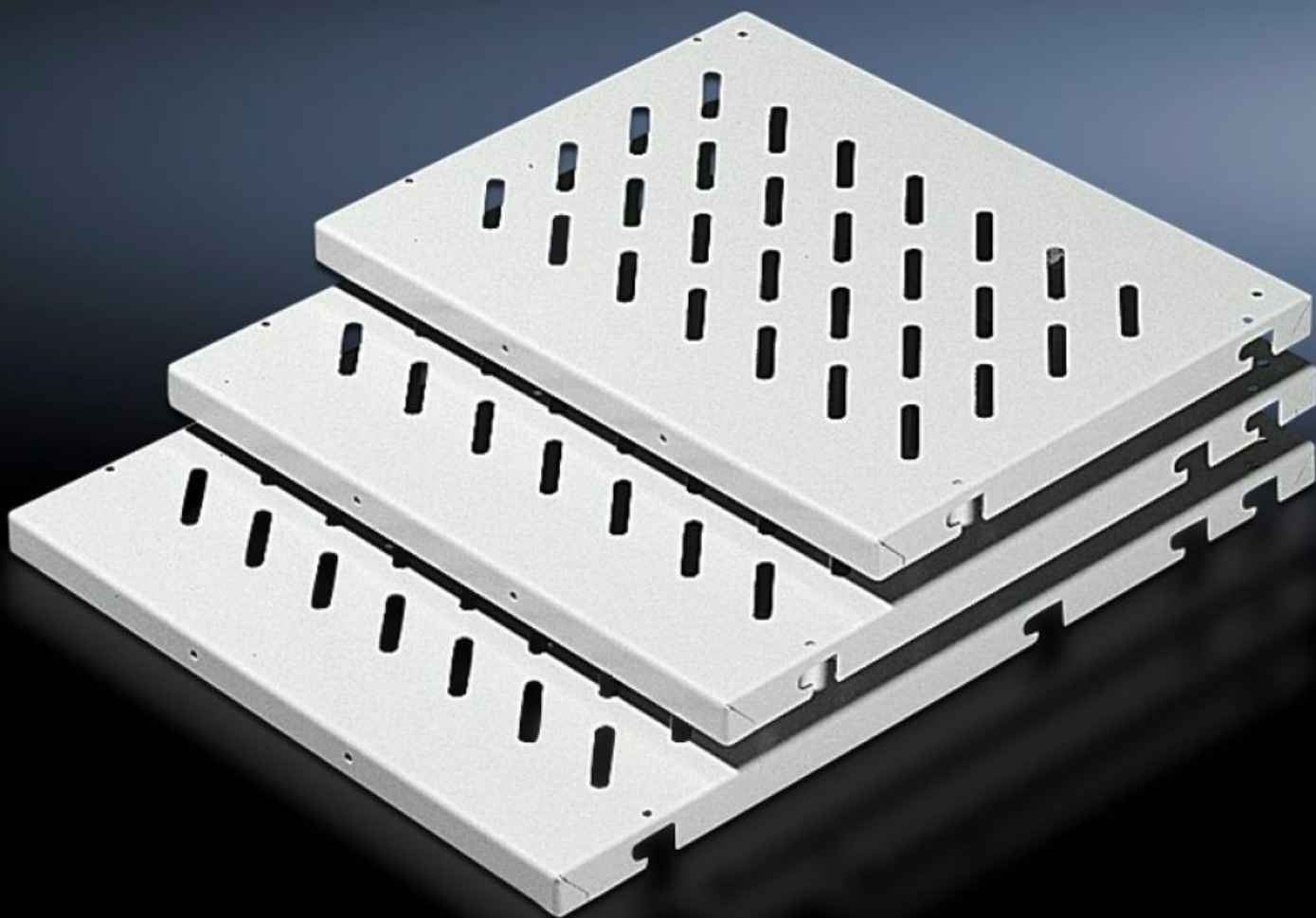


**Rittal – The System.**

Faster – better – everywhere.



**DK 7485.035**

**ユニットテーブル、フレーム固定式**

State: 2026/01/27 (Source: [rittal.com/jp-ja](https://www.rittal.com/jp-ja))

ENCLOSURES

POWER DISTRIBUTION

CLIMATE CONTROL

IT INFRASTRUCTURE

SOFTWARE & SERVICES

FRIEDHELM LOH GROUP



# DK 7485.035 - ユニットテーブル、フレーム固定式 エンクロージャー幅 600 mm、800 mm 用

482.6 mm (19インチ) マウント非装備のエンクロージャーへの取り付け用。

## Features

|        |   |
|--------|---|
| 品番     | DK 7485.035   |
| 仕様     | 穴付き   |
| 製品説明   | フレームへの固定に使用します。482.6 mm (19インチ) マウント非装備のエンクロージャーへの取り付け用。  |
| メリット   | 位置決めピンや固定レールは、エンクロージャー奥行き方向に、25 mmピッチで取り付け可能。<br>ハンドル用の取り付け穴付き。   |
| 用途     | 482.6 mm(19インチ)マウント非装備のエンクロージャーへの取り付けに使用します。  |
| 材質     | 鋼板製   |
| 表面     | 塗装  |
| 塗装色    | RAL 7035  |
| 同梱品    | スロット付きユニットテーブル<br>2 x 固定レール   |
| 取り付け方法 | 固定式：ユニットテーブル、50 kg、固定ボルトをシステムセクションに取り付けます<br>固定式：ユニットテーブル、100 kg、固定レールをシステムセクションに取り付けます<br>取り付け位置を奥行き方向に変更可能：システムセクションに取り付けてあるスライドレール付きユニットテーブル |

# Features

|                         |  |
|-------------------------|--|
| 耐荷重                     | 平面荷重 100 kg  |
| 取り付けについてのご注意            | 内側実装面用には、さらに 2 本のシステムセクションが必要になります                   |
| 注記：                     | ユニットテーブルの最大奥行きは、エンクロージャー奥行き - 100 mmになります。           |
| 寸法：                     | 幅: 671 mm<br>高さ: 45 mm<br>奥行: 500 mm                 |
| 適用                      | エンクロージャータイプ: VX<br>VX IT<br>TS IT<br>幅: 800 mm       |
| 1パック                    | 1 個  |
| 純質量                     | 8.17   |
| 総質量                     | 8.6  |
| PCF/VE (Cradle to Gate) | 32.8 kg CO2 eq (Cat B)                               |
| PCF クラス分けに関する注記         | カテゴリーB：PCF 値 (Cradle-to-Gate) は、製品重量と自己申告に基づいて概算されます |
| 関税率番号                   | 94039910   |
| EAN                     | 4028177166028  |
| ETIM 9                  | EC002620   |
| ECLASS 8.0              | 27189261   |