

Rittal – The System.

Faster – better – everywhere.



DK 7501.000

バーチカルボックス

State: 2026/07/11 (Source: [rittal.com/jp-ja](https://www.rittal.com/jp-ja))

ENCLOSURES

POWER DISTRIBUTION

CLIMATE CONTROL

IT INFRASTRUCTURE

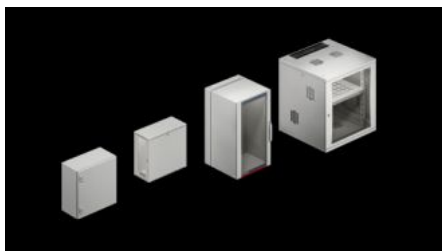
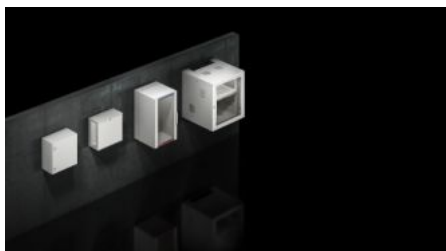
SOFTWARE & SERVICES

FRIEDHELM LOH GROUP



DK 7501.000 - バーチカルボックス

小規模ネットワーク用の、コンパクトな19インチのボックス、ウォール型ボックス、床置き式ボックスまたはデスクトップボックスとして使用可能。



Features

品番	DK 7501.000
製品説明	小規模ネットワーク用のコンパクトな 19インチボックス。
メリット	ウォール型、アンダーテーブル型、あるいはデスクトップハウジングとして使用できます 組み付け作業は三方向から可能 ベントスロットによる自然換気 リアパネルにはファンが取り付けられるようになっています ドアヒンジ位置は自由に選択可能 19インチ 拡張コンポーネントの省スペース、側面固定、垂直型マウント
材質	鋼板製 透視ガラス板：単層安全ガラス、3 mm
表面	静電粉体塗装
塗装色	RAL 7035

Features

同梱品	エンクロージャー、透視ドア付き サイドパネル（固定式 x 1、差し込み式 x 1）、ベントスロット付き トップパネルとボトムパネルにケーブル入線用ロックアウト付き リアパネルは差し込み式、ケーブル引き込み用のロックアウトおよびファン取り付け部付き 19インチ取り付け面、5 U、前と後水平、奥行き調整式、取り付け面間距離 434 ~ 489 mm ドア、サイドパネルおよびリアパネルに安全ロック 12321 プラスチック脚 4個、粘着剤付き
高さ単位(ユニット)	5 U
寸法：	幅: 300 mm 高さ: 540 mm 奥行: 600 mm
取り付け可能高さ、コンポーネント用	5 U
基材	鋼板製
耐荷重	250 N
UL 2416 による、エンクロージャーごとの最大耐荷重 (静荷重)	250 N
1パック	1 個
純質量	16.188 kg
総質量	17.04 kg
PCF/VE (Cradle to Gate)	64.9 kg CO2 eq (Cat B)
PCF クラス分けに関する注記	カテゴリ-B：PCF 値 (Cradle-to-Gate) は、製品重量と自己申告に基づいて概算されます
関税率番号	73269098
ETIM 9	EC002500

Features

ECLASS 8.0

27180208

製品説明

DK バーチカルボックス、小規模ネットワーク用のコンパクトな 19 インチ ボックス、自然換気用ベントスロット付き、5 U、幅x高さx奥行：300x540x600 mm

Approvals

Explanations

製造者宣言書